

Krantransport  
Lift with Crane

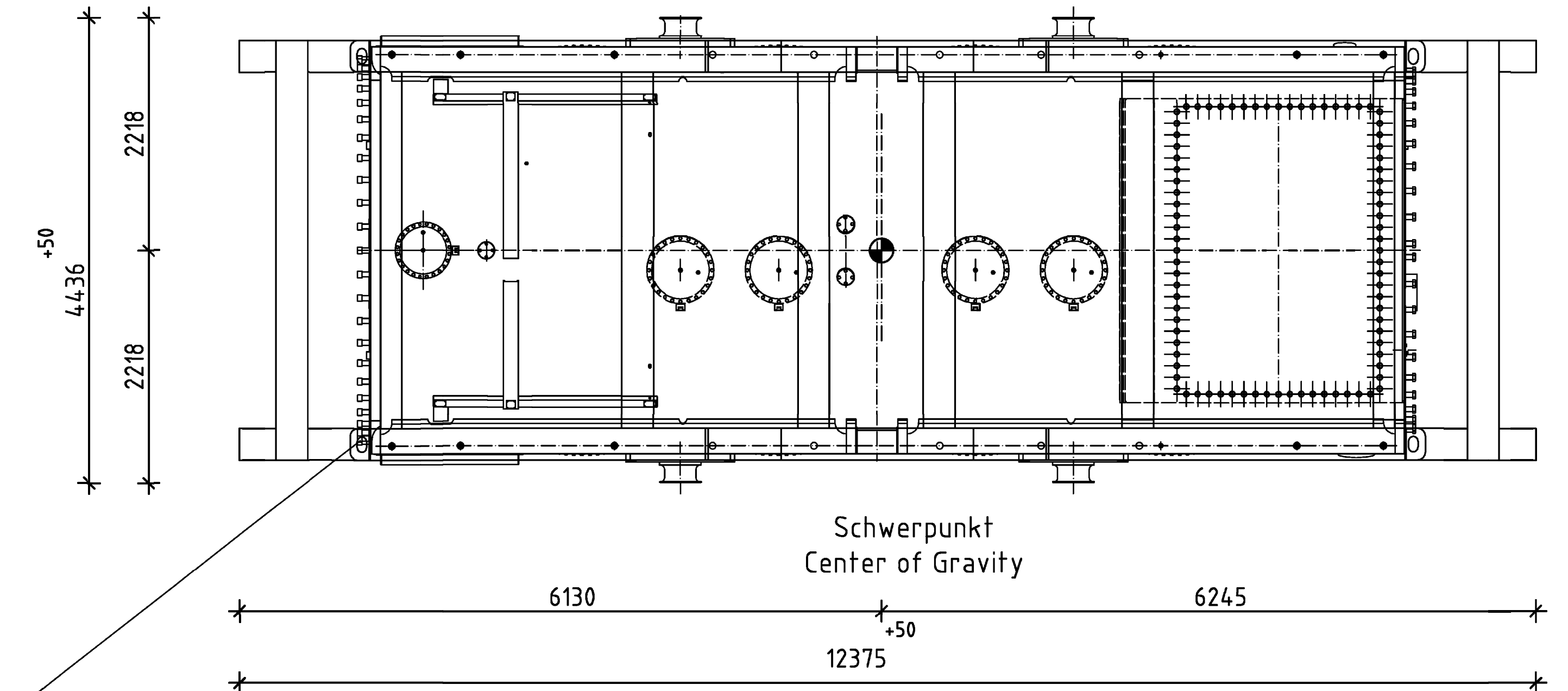
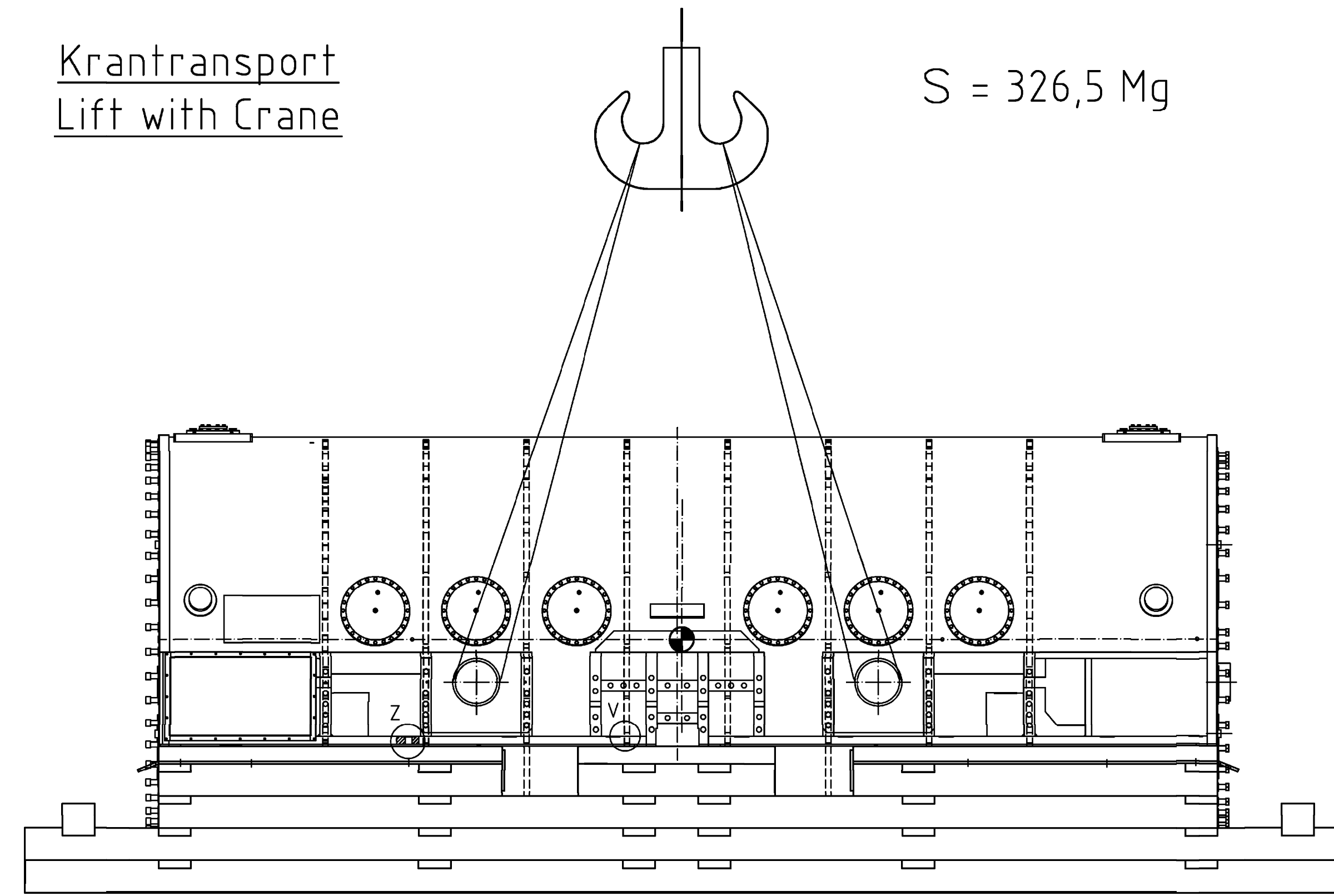
S = 326,5 Mg

Net Weight : 318,5 MG  
Gross Weight : 326,5 MG

Weight calculated with Addition  
Gewicht mit Zuschlag kalkuliert

Transport immer mit  
Antirutschmatten

Always use  
anti slip rubbermat



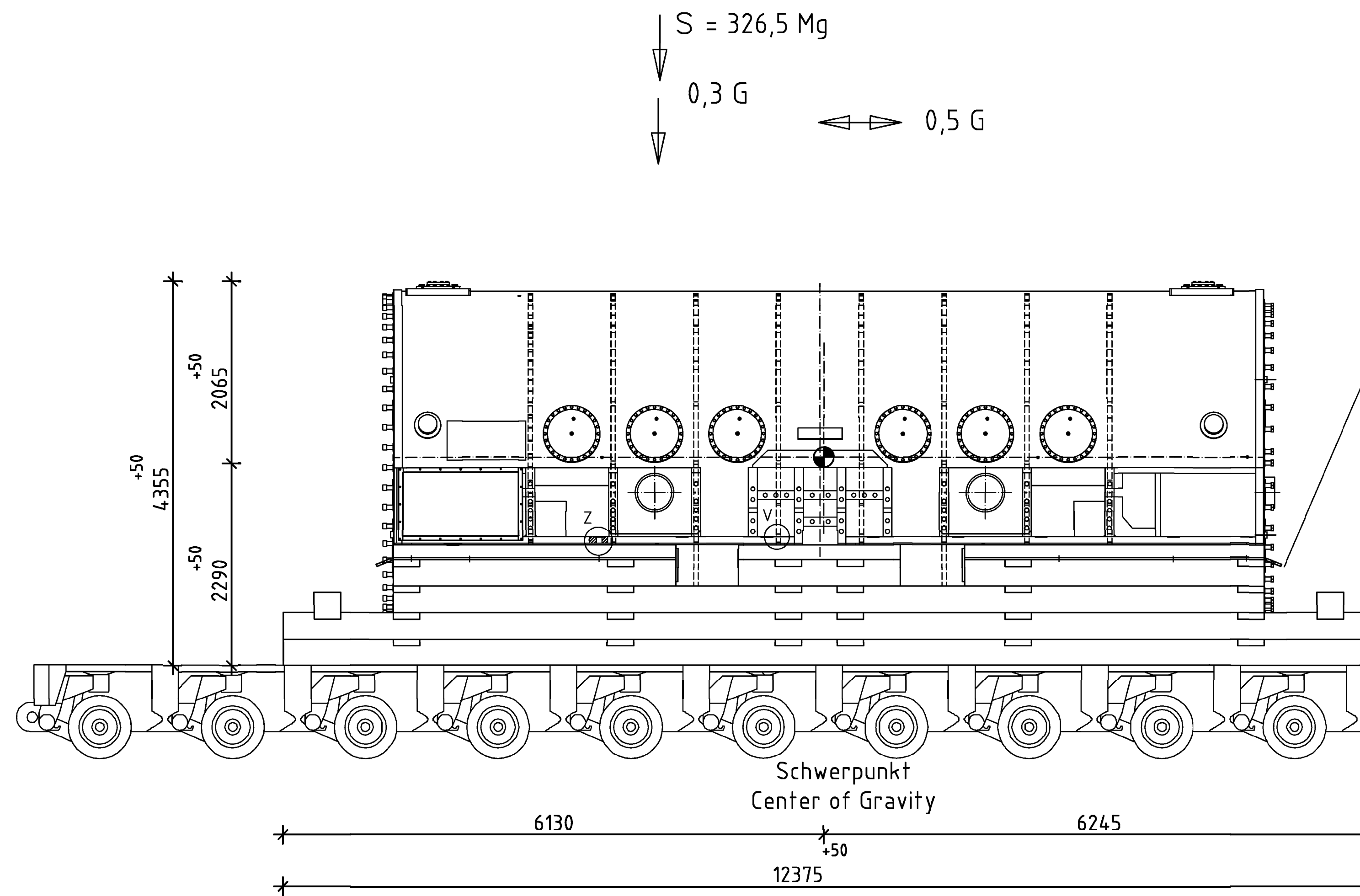
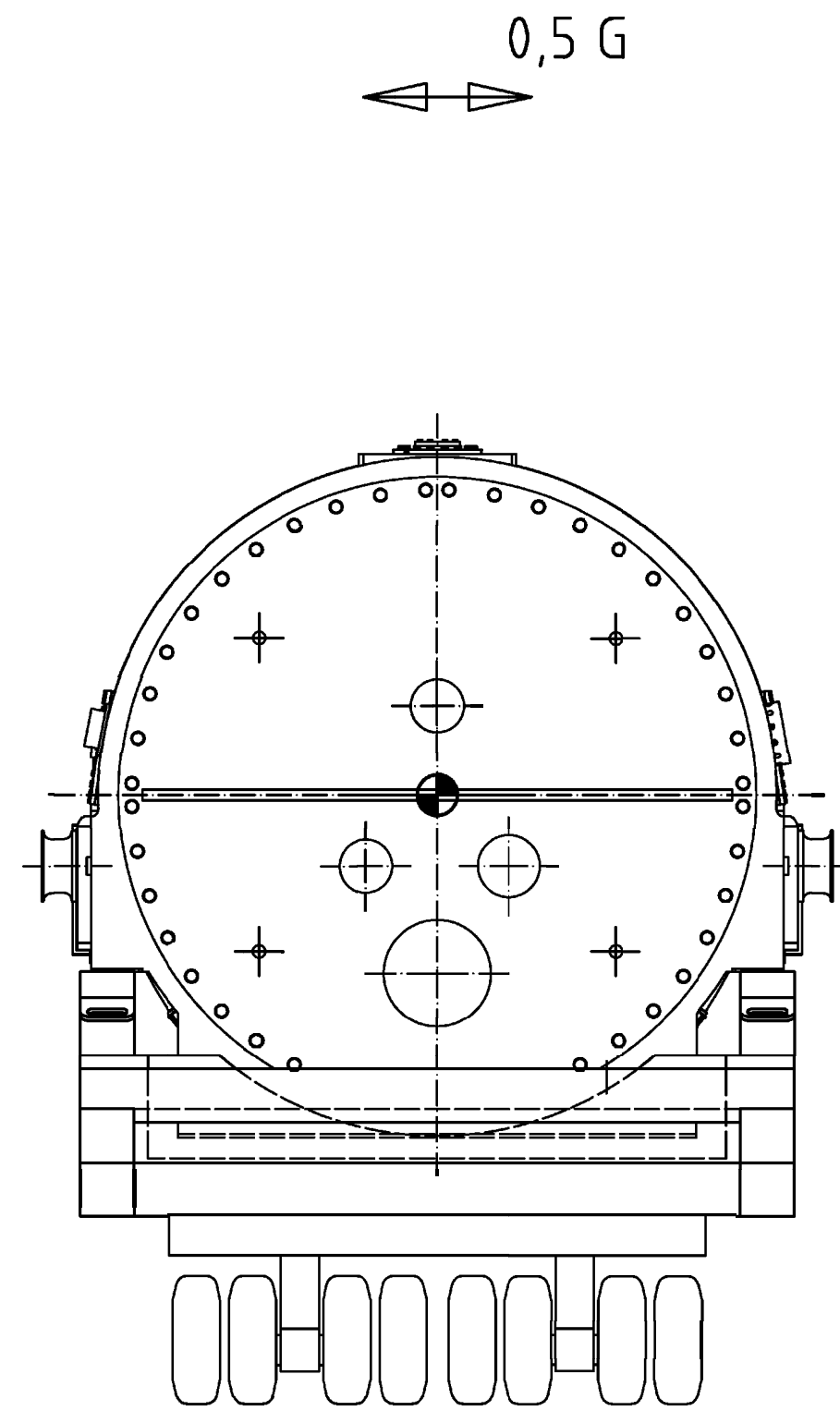
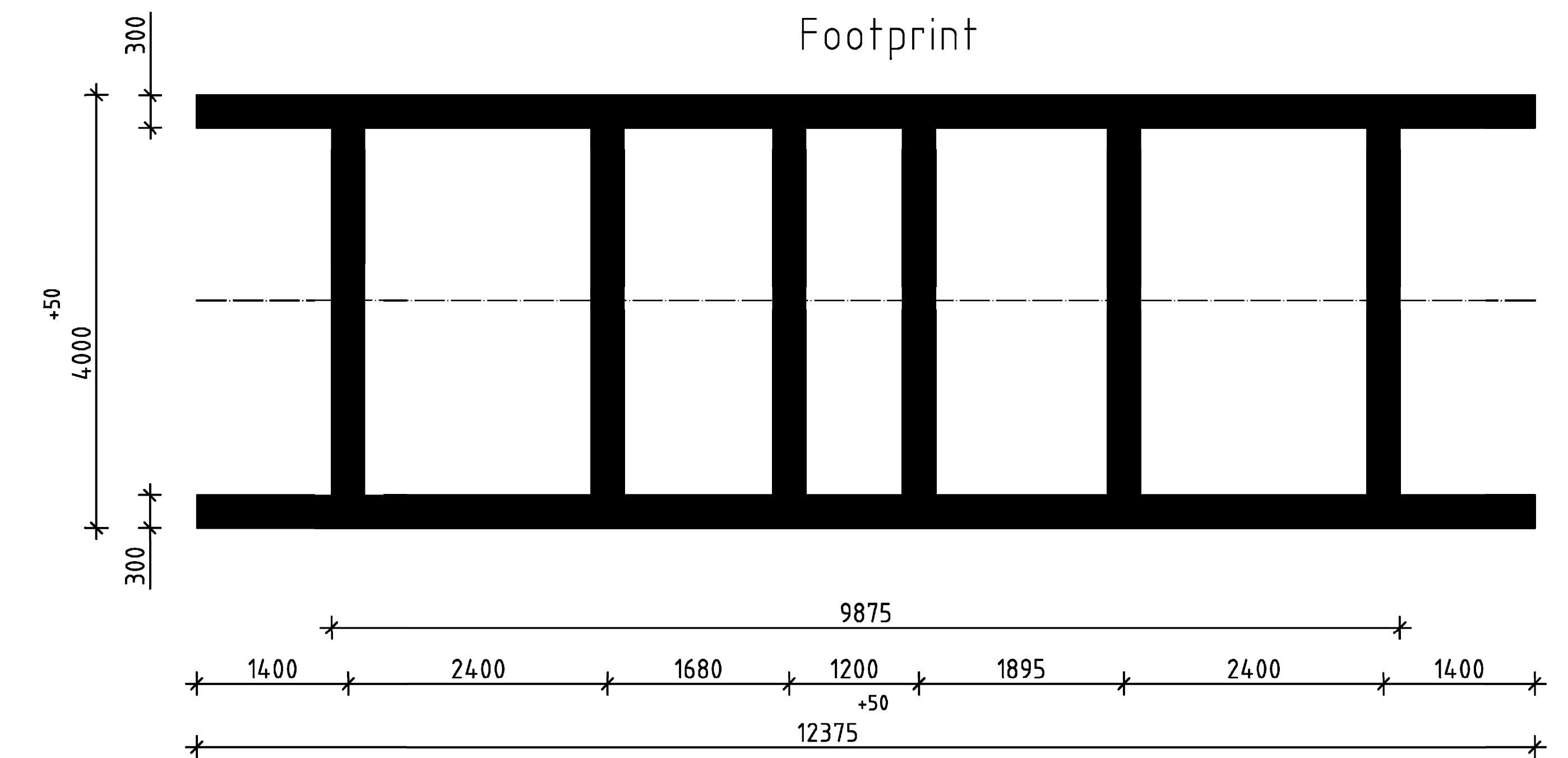
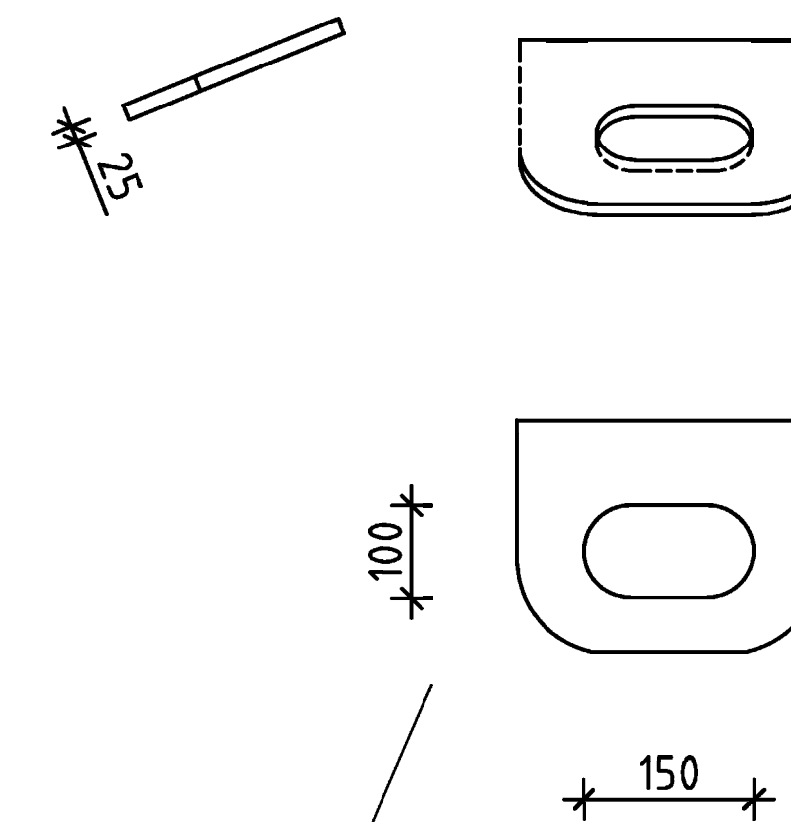
Aussenmaße der Kiste und LKW Transport  
Outer Dimensions of Box and Truck Transport

Darstellung des LKW unverbindlich  
Image of Truck not obligatory

Beschleunigungswerte beim Transport mit dem LKW  
die bei der Verpackungskonstruktion berücksichtigt sind

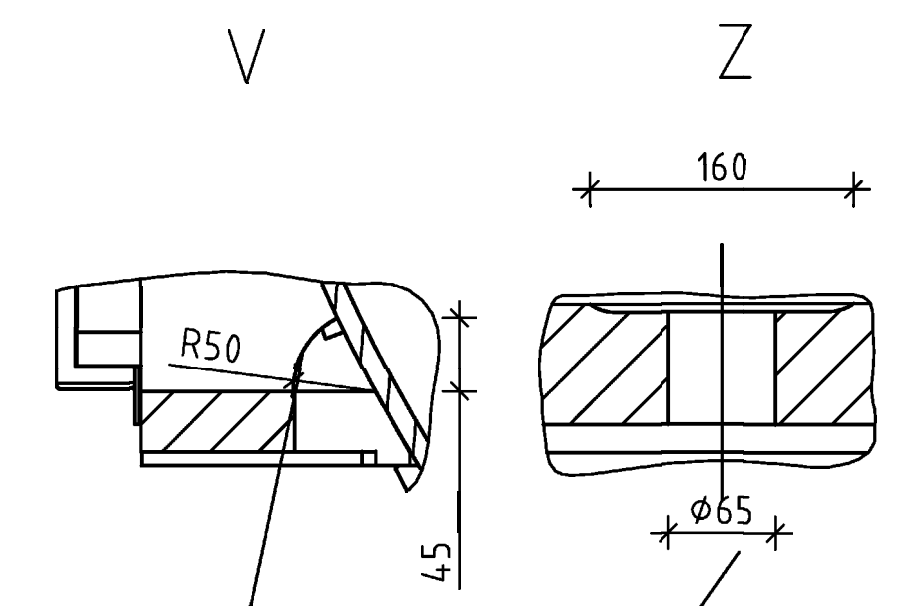
Acceleration values that are consider in the  
Transport unit during transportation with truck

Abspannlasche 150 kN max  
Lashing Eye



Antirutschmatten mit Reibwert  
von  $\mu = 0,6$  unterlegen

Anti-skid-measures with an  
adhesion factor  $\mu = 0,6$  are laid underneath



× Öffnung fuer Zurrpunkt nutzbar  
Zurrpunkt, 4 Stueck  
100kN / Zurrpunkt  
USE OPENING FOR LASHING POINT  
LASHING POINT, 4 ITEMS  
100kN / LASHING POINT

× Loch fuer Zurrpunkt nutzbar  
Zurrpunkt, 16 Stueck  
150kN / Zurrpunkt  
USE HOLE FOR LASHING POINT  
LASHING POINT, 16 ITEMS  
150kN / LASHING POINT

The dimensions which are mentioned in the drawing are having theoretical character.  
The actual dimensions for shipping can vary up to +50mm (height/width) due to accuracy of packing/load devices.

Die in der Zeichnung angegebenen Maße sind die theoretischen Fertigmaße.  
Durch Verlade- und Verpackungsgenauigkeiten können diese Maße in der Höhe und Breite um ca. 50 mm größer werden.

Udagudi, 2x660MW SUPER CRITICAL, SST5-6000 SC			
TAMILNADU GENERATION AND DISTRIBUTION CORPORATION LIMITED			
Udagudi, 2x660MW SUPER CRITICAL, SST5-6000 SC			
TAMILNADU GENERATION AND DISTRIBUTION CORPORATION LIMITED			
BHARAT HEAVY ELECTRICALS LIMITED RANPUR, HARIDWAR, INDIA			
UNID	518278410	SI No	153
IN1112	00MK	&MTB010	320299
PKZ	KKS / Contents Code	DOC / UA	Reg No.
Released: Benning		Drawing number:	
US and EU Export Controls Technology Classification: ECCN: EAR99      AL: N      US-Content: NO  This document is subject to national export control regulations. If US-Content is marked "Yes", then US reexport regulations apply. Diversion contrary to those regulations is prohibited. In case of doubt, Export Compliance Department must be contacted. Dieses Dokument unterliegt nationalen Exportkontrollbestimmungen. Falls US-Content mit "Yes" gekennzeichnet ist, sind die US Reexport Bestimmungen anzuwenden. Eine Weitergabe entgegen dieser Bestimmungen ist verboten. Im Zweifelsfall kontaktieren Sie Ihre ECC Abteilung.			
Siemens AG Energy Sector			
WEIGHT:	326500KG	SCALE:	1:50
		SPEC:	KUN 35100
ORIGINATED:	2014-05-05 Bussmann	TITLE:	GENERATOR
CHECKED:	2014-05-05 Benning	TRANSPORT DIMENSIONS	
RELEASED:	2014-05-05 Benning	Generator	Transportabmessungen
CONFIDENTIAL COPYRIGHT (C) Siemens AG 2014 ALL RIGHTS RESERVED		LANG-DRAWING NO. / VALUE DPPPG-70066197 4-TR50701-70066197	
REV: A		SHEET: 1 / 1	