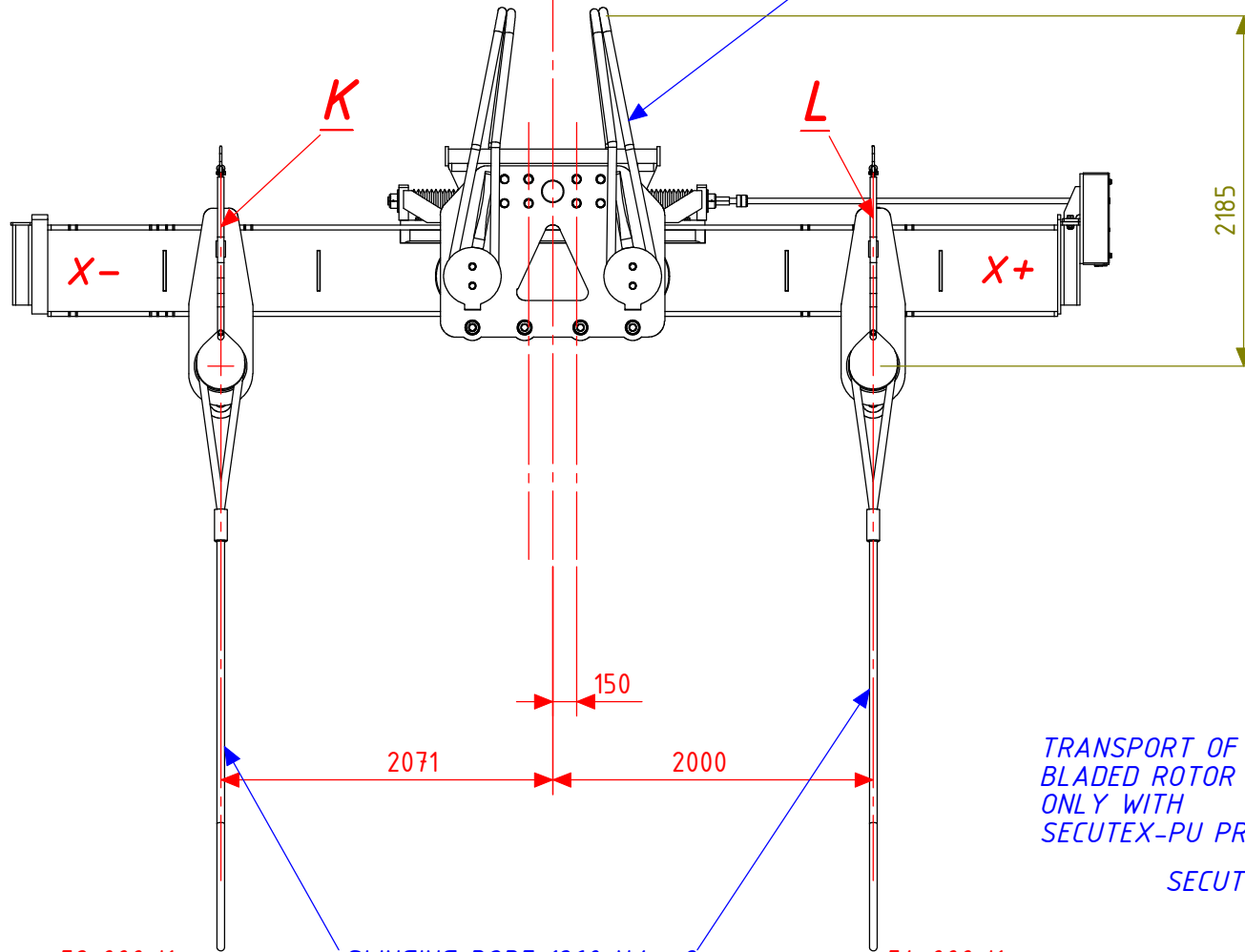


LP-SHAFT 106 000 kg

GRUMMET 1960 N/mm²
 SWL 49,785t / SF 5
 DIAMETER: 54mm
 PERIMETER: 8000mm



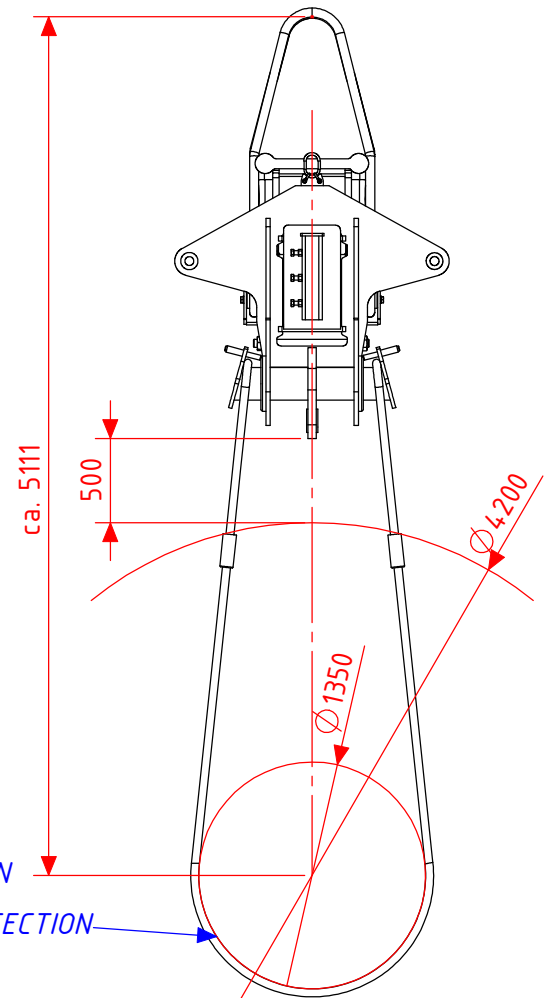
52 000 Kg
 (max. 55 900 Kg)

SLINGING ROPE 1960 N/mm²
 SWL 29,5t; SF 5
 DIAMETER: 48mm
 PERIMETER: NL: 8400mm

54 000 Kg
 (max. 57 900 Kg)

TRANSPORT OF
 BLADED ROTOR
 ONLY WITH
 SECUTEX-PU PROTECTION

SECUTEX PROTECTION



Konstruktion und Ausführung
 gemäß DIN EN 13155
 V Kran max: 10 m/min
 construction and
 manufacturing in
 accordance to DIN EN 13155
 crane speed max: 10m/min

Zeichnungs Nr.:
z4767-A_BA

Weitergabe sowie Vervielfältigung dieser Unterlage, Verwertung und Mitteilung ihres Inhalts ist nicht gestattet, soweit nicht ausdrücklich zugestanden. Zuwiderhandlungen verpflichten zu Schadensersatz. Alle Rechte für den Fall der Patenterteilung oder GM-Eintragung vorbehalten.		Name	Datum
Bearbeiter	Seibel		12.04.11
Gepr.	-	-	

Werkstoff Bleche:

S355J2G3

Werkstoff Profile:

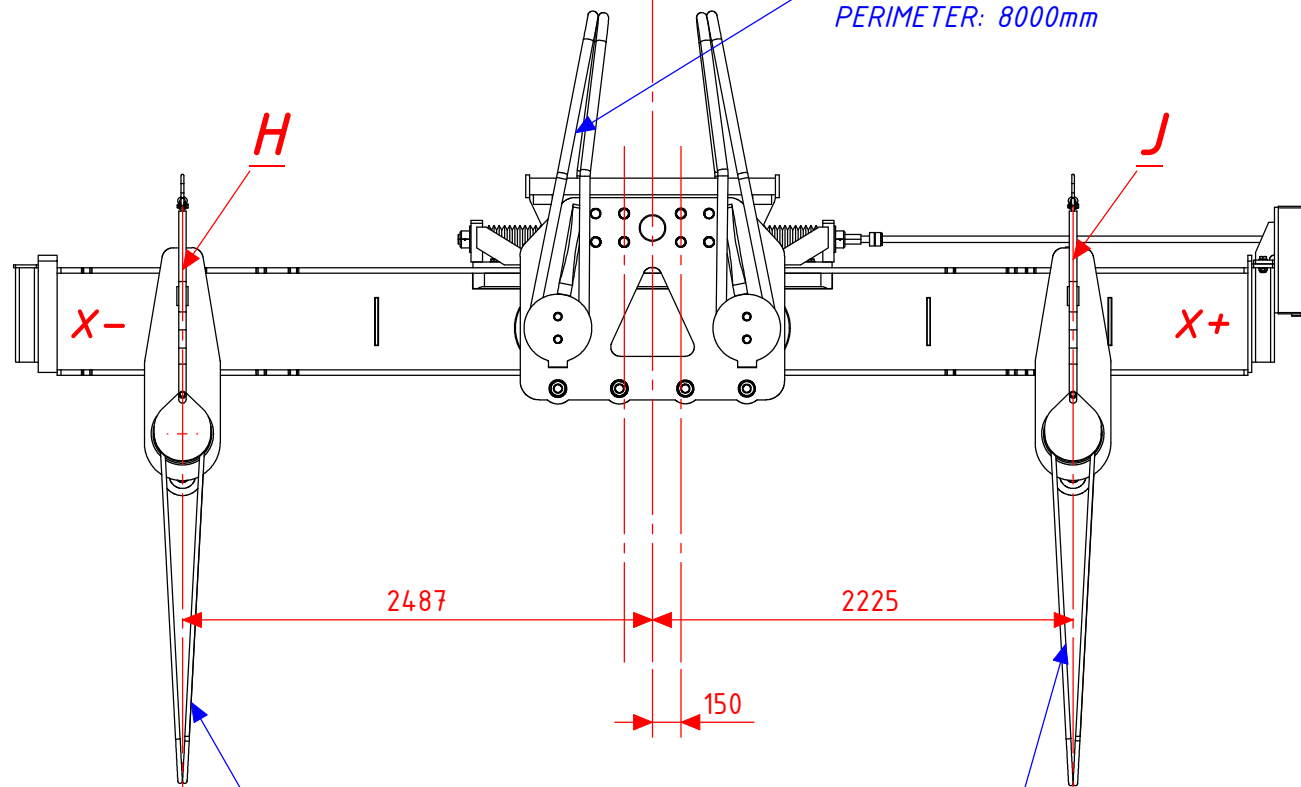
S355J2G3

LIFTING DEVICE
 FOR ROTOR
 SWL 110 000 KG
 DEAD WEIGHT 7 200 KG

Axzion

Z.-Typ Index
 BA 01

IP-SHAFT 30 000 kg



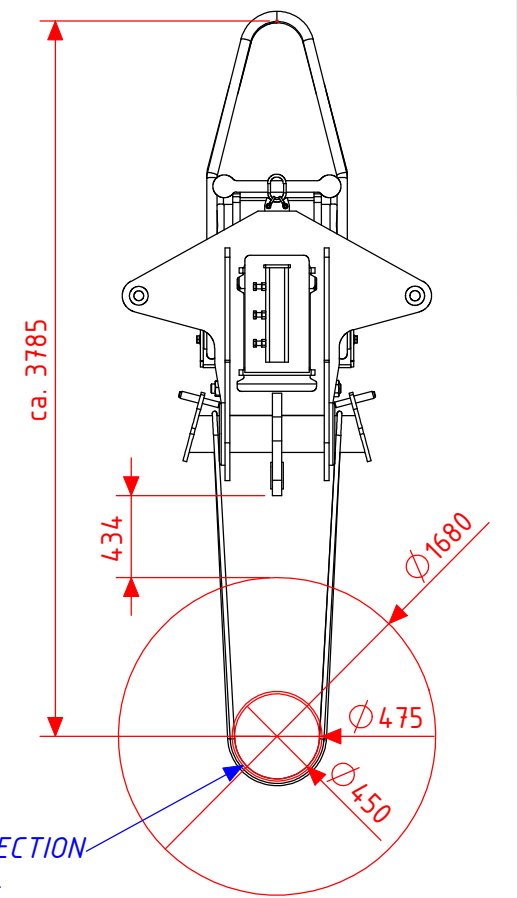
GRUMMET 1960 N/mm²
 SWL 49,785t / SF 5
 DIAMETER: 54mm
 PERIMETER: 8000mm

GRUMMET 1960 N/mm²
 SWL 9,83t / SF5
 DIAMETER: 24mm
 PERIMETER: 8600mm

GRUMMET 1960 N/mm²
 SWL 9,83t / SF5
 DIAMETER: 24mm
 PERIMETER: 8670mm

14 280 Kg
 (max, 15 240 Kg)

15 720 Kg
 (max. 16 680 Kg)



SECUTEX PROTECTION
 TRANSPORT OF
 BLADED ROTOR
 ONLY WITH
 SECUTEX-PU PROTECTION

Konstruktion und Ausführung
 gemäß DIN EN 13155
 V Kran max: 10 m/min
 construction and
 manufacturing in
 accordance to DIN EN 13155
 crane speed max: 10m/min

Zeichnungs Nr.:
z4767-A_BA

Weitergabe sowie Vervielfältigung dieser Unterlage, Verwertung und Mitteilung ihres Inhalts ist nicht gestattet, soweit nicht ausdrücklich zugestanden. Zuwiderhandlungen verpflichten zu Schadensersatz. Alle Rechte für den Fall der Patenterteilung oder GM-Eintragung vorbehalten.		Name	Datum
Bearbeiter	Seibel		12.04.11
Gepr.	-	-	

**LIFTING DEVICE
 FOR ROTOR
 SWL 110 000 KG
 DEAD WEIGHT 7 200 KG**

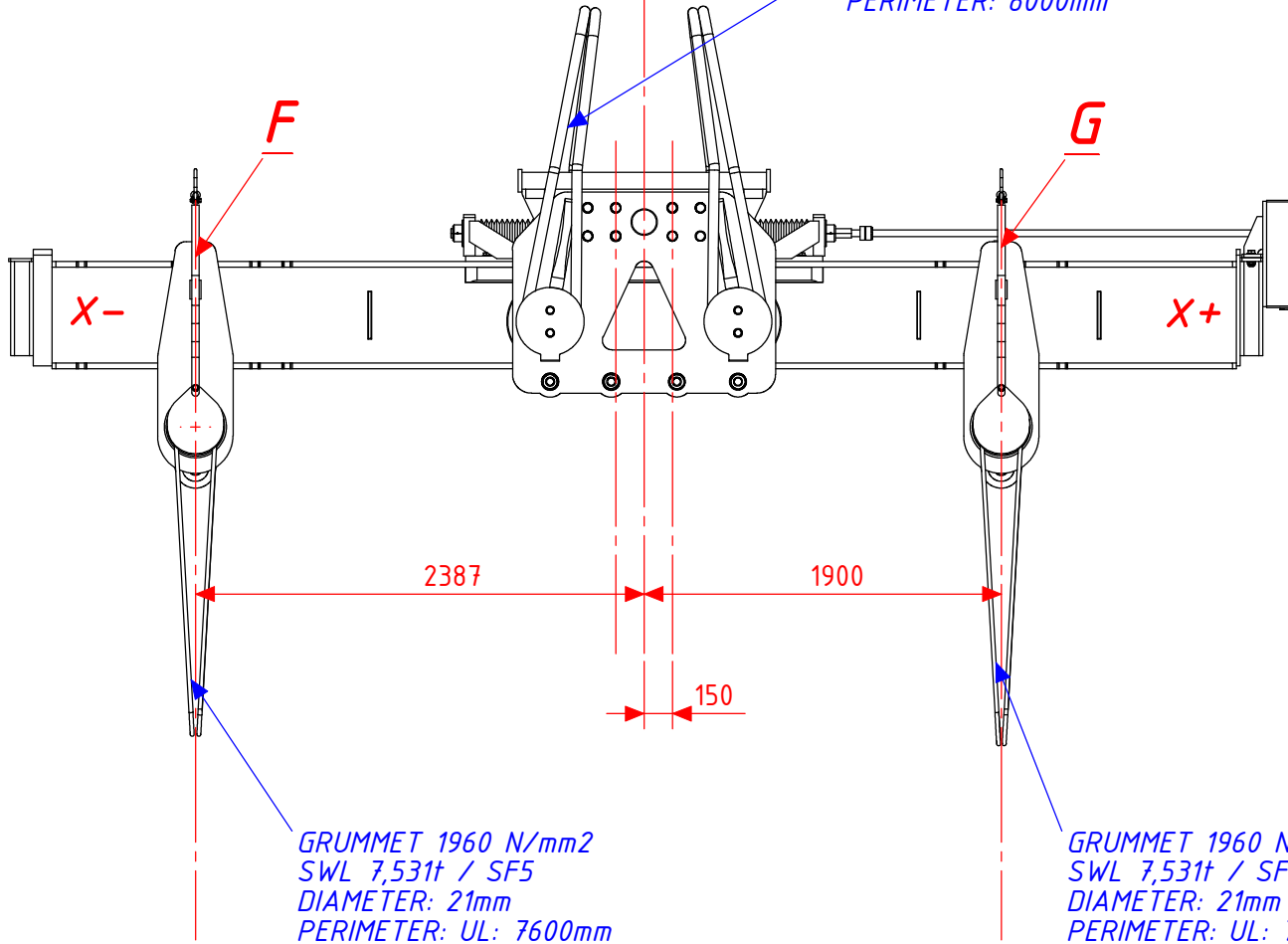
Werkstoff Bleche:
 S355J2G3
 Werkstoff Profile:
 S355J2G3



Z.-Typ
BA
 Index
01

HP-SHAFT 16 500 kg

GRUMMET 1960 N/mm²
 SWL 49,785t / SF 5
 DIAMETER: 54mm
 PERIMETER: 8000mm

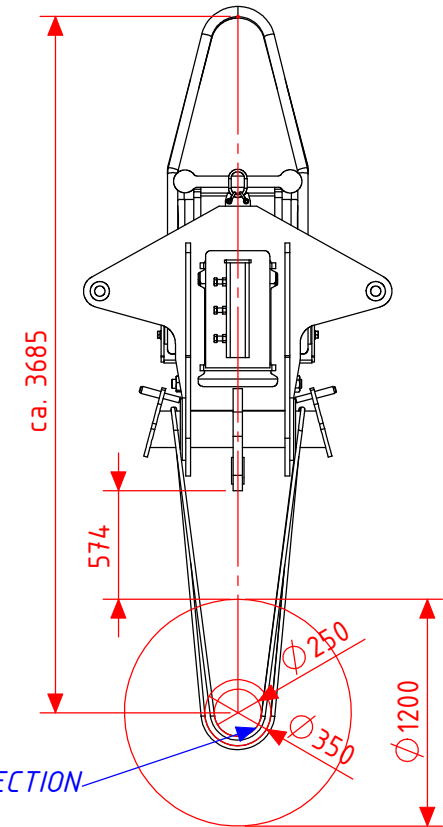


7 260 Kg
 (max. 7 840 Kg)

9 240 Kg
 (max. 9 820 Kg)

GRUMMET 1960 N/mm²
 SWL 7,531t / SF5
 DIAMETER: 21mm
 PERIMETER: UL: 7600mm

GRUMMET 1960 N/mm²
 SWL 7,531t / SF5
 DIAMETER: 21mm
 PERIMETER: UL: 7900mm



SECUTEX PROTECTION
 TRANSPORT OF
 BLADED ROTOR
 ONLY WITH
 SECUTEX-PU PROTECTION

Konstruktion und Ausführung
 gemäß DIN EN 13155
 V Kran max: 10 m/min
 construction and
 manufacturing in
 accordance to DIN EN 13155
 crane speed max: 10m/min

Zeichnungs Nr.:
z4767-A_BA

Weitergabe sowie Vervielfältigung dieser Unterlage, Verwertung und Mitteilung ihres Inhalts ist nicht gestattet, soweit nicht ausdrücklich zugestanden. Zuwiderhandlungen verpflichten zu Schadensersatz. Alle Rechte für den Fall der Patenterteilung oder GM-Eintragung vorbehalten.		Name	Datum
Bearbeiter	Seibel		12.04.11
Gepr.	-	-	

LIFTING DEVICE
 FOR ROTOR
 SWL 110 000 KG
 DEAD WEIGHT 7 200 KG

Werkstoff Bleche:

S355J2G3

Werkstoff Profile:

S355J2G3

Axzion

Z.-Typ
 BA

Index
 01

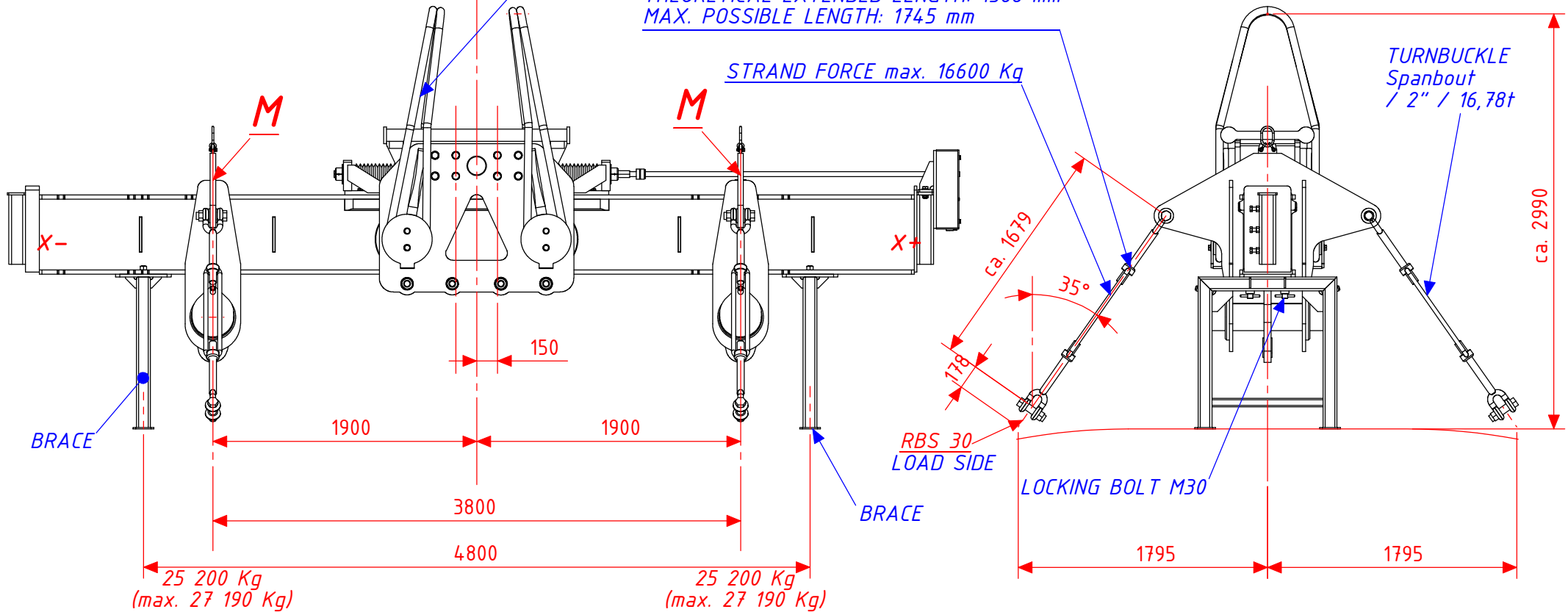
LP UPPER PART 50 400 kg

GRUMMET 1960 N/mm²
 SWL 49,785t / SF 5
 DIAMETER: 54mm
 PERIMETER: 8000mm

THEORETICAL EXTENDED LENGTH: 1568 mm
 MAX. POSSIBLE LENGTH: 1745 mm

STRAND FORCE max. 16600 Kg

TURNBUCKLE
 Spanbout
 / 2" / 16,78t



Konstruktion und Ausführung
 gemäß DIN EN 13155
 V Kran max: 10 m/min
 construction and
 manufacturing in
 accordance to DIN EN 13155
 crane speed max: 10m/min

MOUNT THE BRACES FOR THE HOOD-TRANSPORT
 THEN FIX THE LIFTING DEVICE ON THE HOOD BY
 TIGHTENING THE TURNBUCKLES

Zeichnungs Nr.:
z4767-A_BA

Weitergabe sowie Vervielfältigung dieser Unterlage, Verwertung und Mitteilung ihres Inhalts ist nicht gestattet, soweit nicht ausdrücklich zugestanden. Zuwiderhandlungen verpflichten zu Schadensersatz. Alle Rechte für den Fall der Patenterteilung oder GM-Eintragung vorbehalten.		Name	Datum
Bearbeiter	Seibel		12.04.11
Gepr.	-	-	-
Werkstoff Bleche:		S355J2G3	
Werkstoff Profile:		S355J2G3	

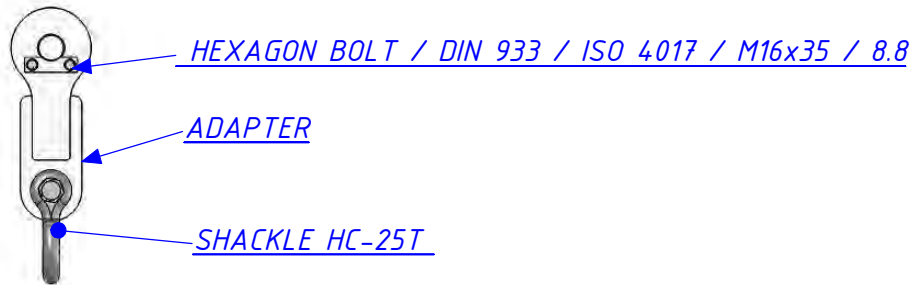
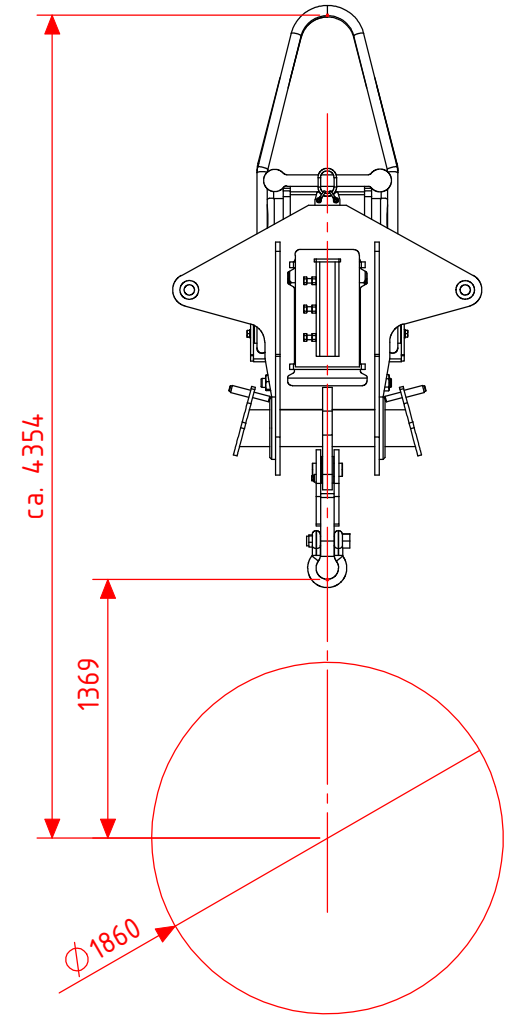
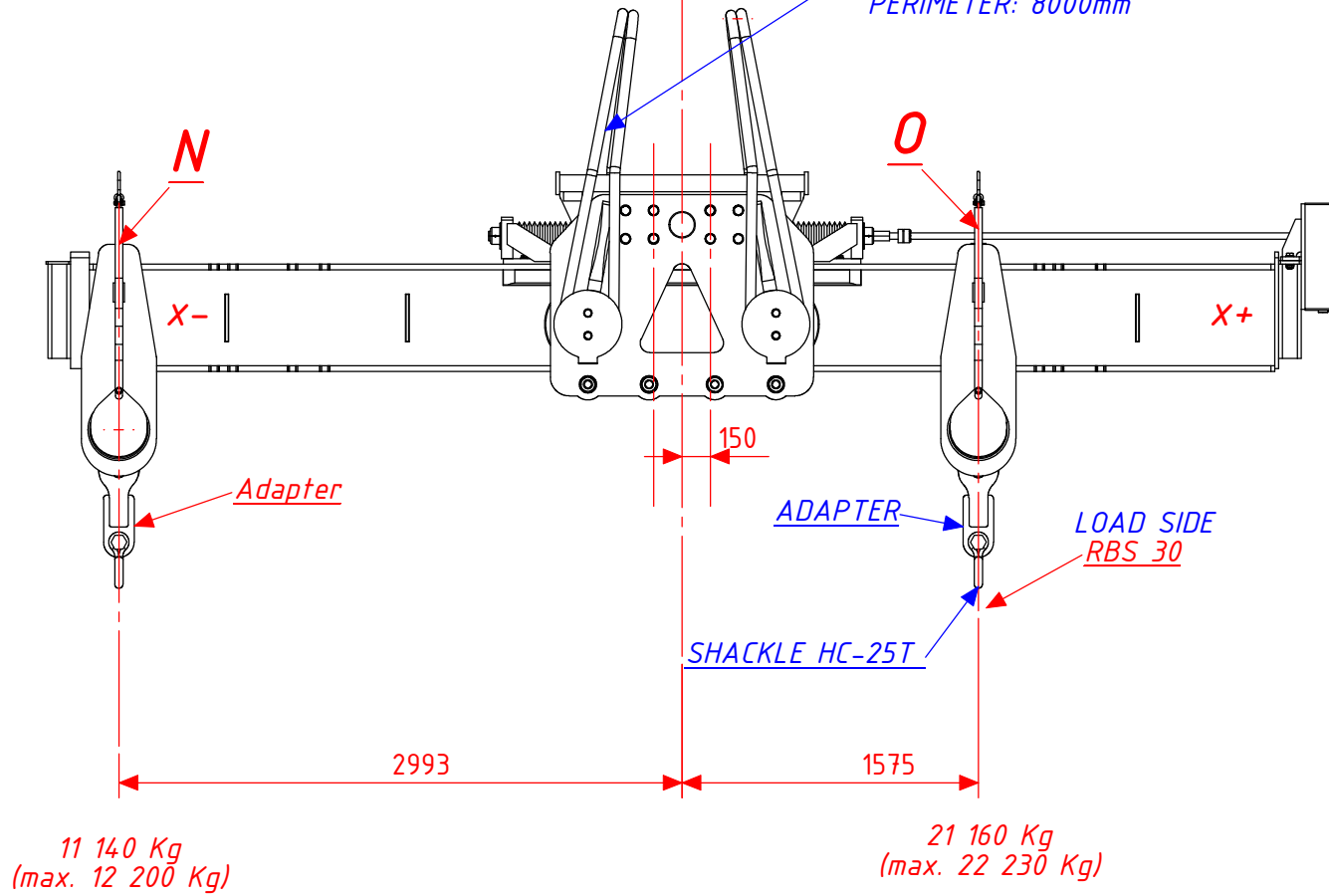
LIFTING DEVICE
 FOR ROTOR
 SWL 110 000 KG
 DEAD WEIGHT 7 200 KG

Axzion

Z.-Typ
BA
 Index
01

CROSS-OVER-PIPE 32 300 kg

GRUMMET 1960 N/mm²
 SWL 49,785t / SF 5
 DIAMETER: 54mm
 PERIMETER: 8000mm



Konstruktion und Ausführung
 gemäß DIN EN 13155
 V Kran max: 10 m/min
 construction and
 manufacturing in
 accordance to DIN EN 13155
 crane speed max: 10m/min

Zeichnungs Nr.:
z4767-A_BA

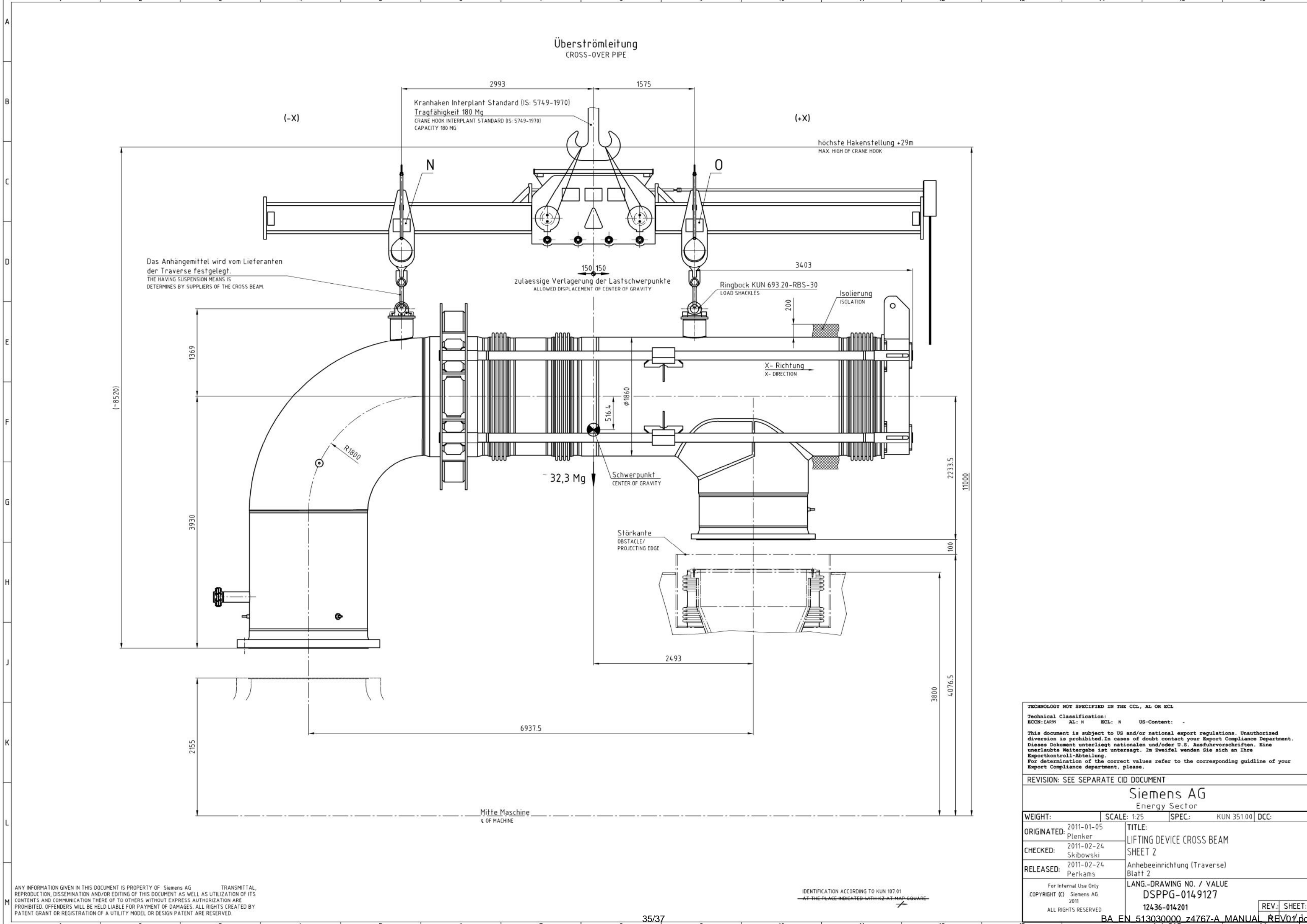
Weitergabe sowie Vervielfältigung dieser Unterlage, Verwertung und Mitteilung ihres Inhalts ist nicht gestattet, soweit nicht ausdrücklich zugestanden. Zuwiderhandlungen verpflichten zu Schadensersatz. Alle Rechte für den Fall der Patenterteilung oder GM-Eintragung vorbehalten.		Name	Datum
Bearbeiter	Seibel		12.04.11
Gepr.	-	-	-

Werkstoff Bleche:
 S355J2G3
 Werkstoff Profile:
 S355J2G3

**LIFTING DEVICE
 FOR ROTOR
 SWL 110 000 KG
 DEAD WEIGHT 7 200 KG**



Z.-Typ
BA
 Index
01

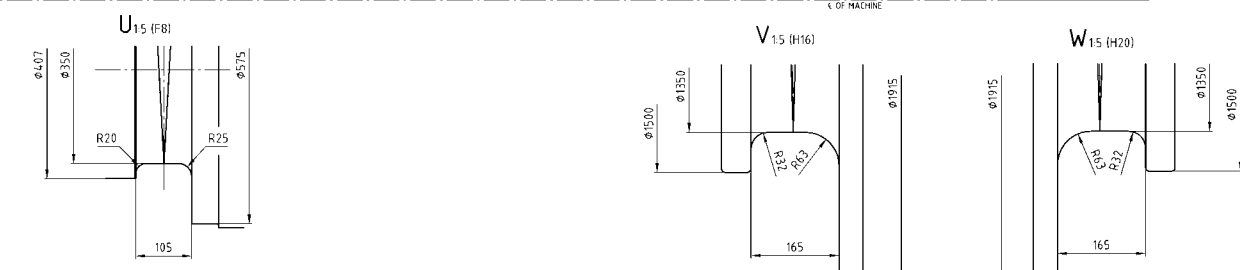
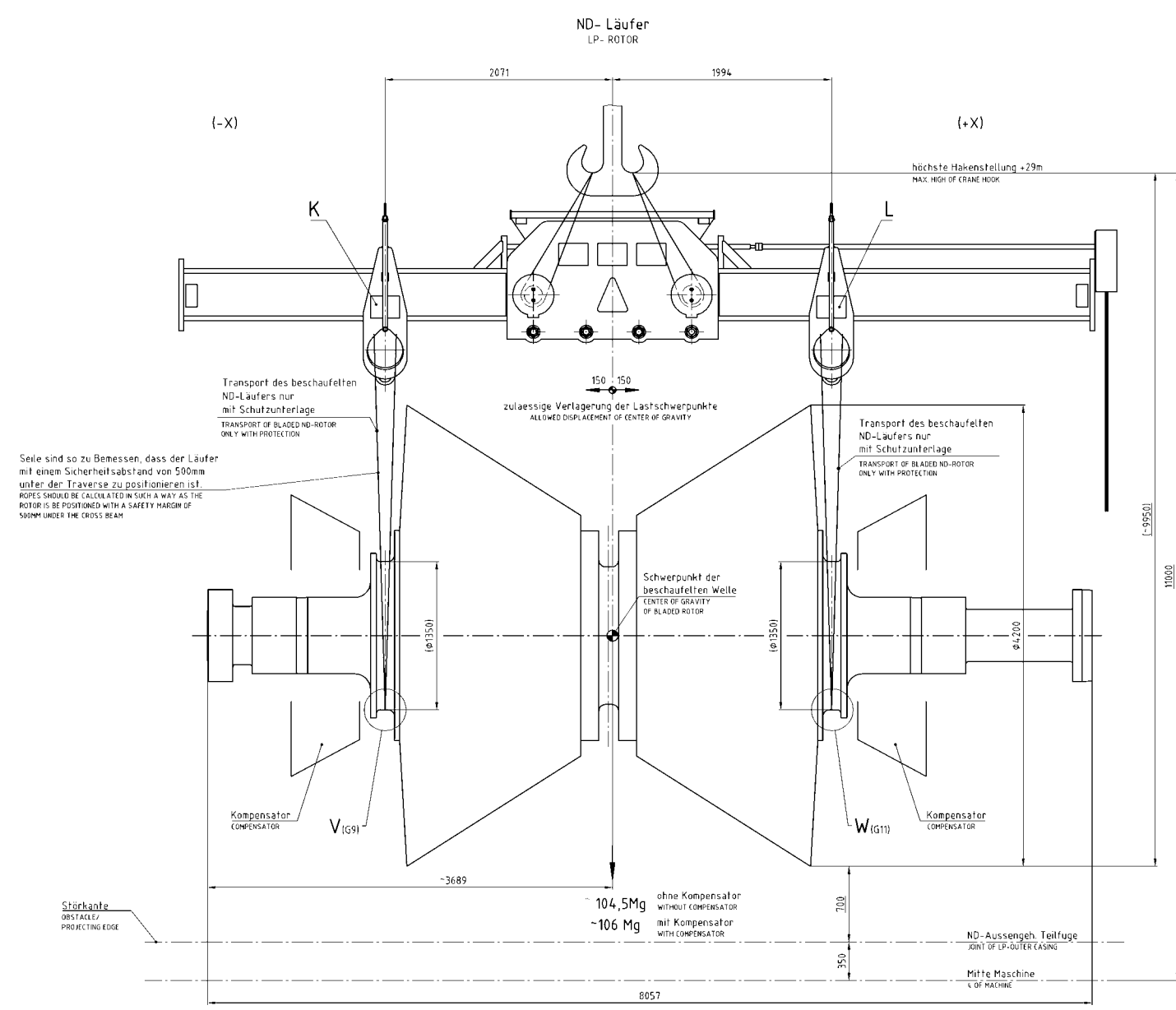
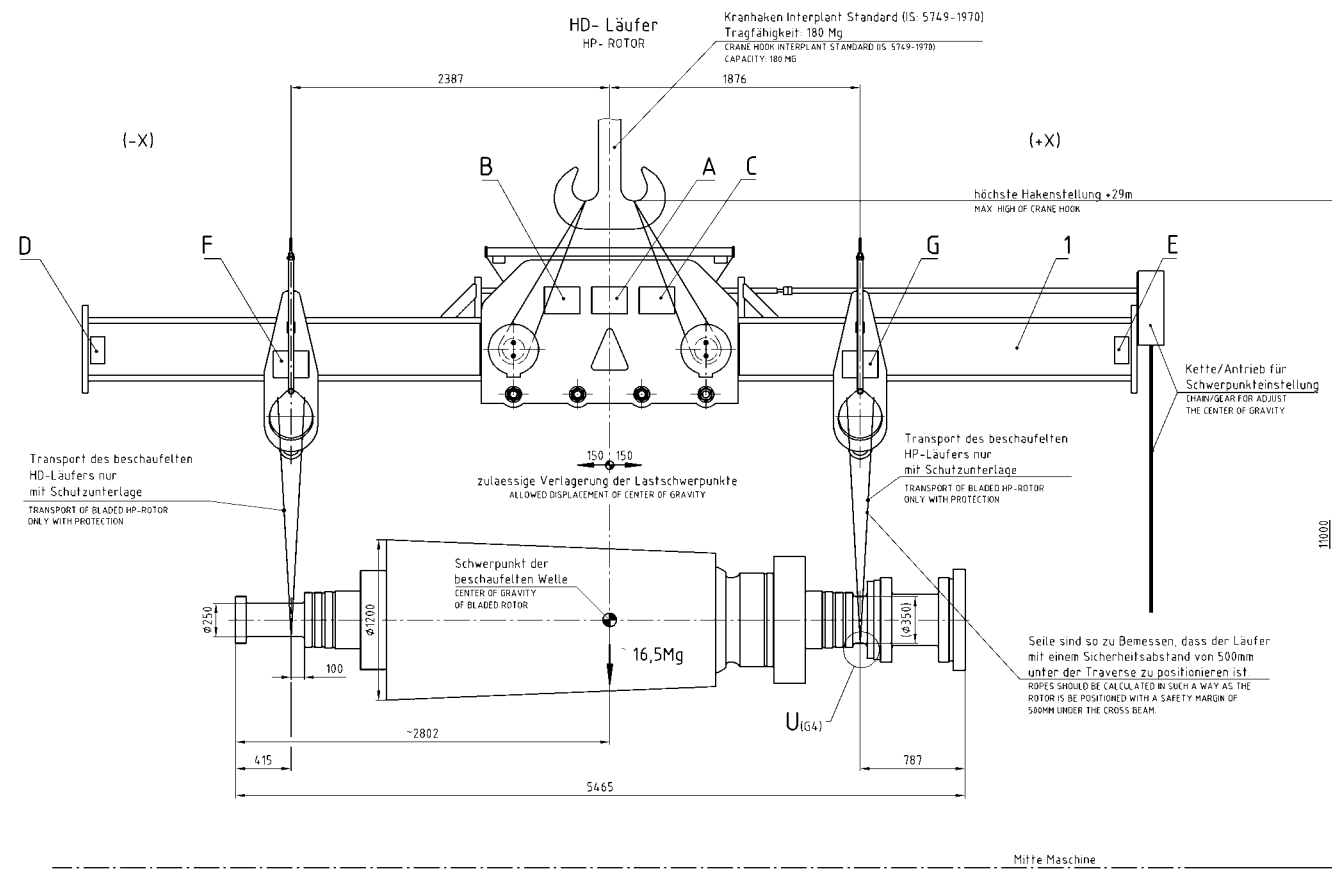


TECHNOLOGY NOT SPECIFIED IN THE CCL, AL OR ECL			
Technical Classification: ECCN: EAR99 AL: N ECL: N US-Content: -			
This document is subject to US and/or national export regulations. Unauthorized diversion is prohibited. In cases of doubt contact your Export Compliance Department. Dieses Dokument unterliegt nationalen und/oder U.S. Ausfuhrvorschriften. Eine unerlaubte Weitergabe ist untersagt. Im Zweifel wenden Sie sich an Ihre Exportkontroll-Abteilung. For determination of the correct values refer to the corresponding guideline of your Export Compliance department, please.			
REVISION: SEE SEPARATE CID DOCUMENT			
Siemens AG Energy Sector			
WEIGHT:	SCALE: 1:25	SPEC.: KUN 351.00	DCC:
ORIGINATED: 2011-01-05 Plenker	TITLE: LIFTING DEVICE CROSS BEAM SHEET 2		
CHECKED: 2011-02-24 Skibowski	Anhebeeinrichtung (Traverse) Blatt 2		
RELEASED: 2011-02-24 Perkams	LANG.-DRAWING NO. / VALUE DSPPG-0149127 12436-014201		
For Internal Use Only COPYRIGHT (C) Siemens AG 2011 ALL RIGHTS RESERVED		REV.: SHEET: BA_EN_513030000_z4767-A_MANUAL_REV01.pdf	

ANY INFORMATION GIVEN IN THIS DOCUMENT IS PROPERTY OF Siemens AG. TRANSMITTAL, REPRODUCTION, DISSEMINATION AND/OR EDITING OF THIS DOCUMENT AS WELL AS UTILIZATION OF ITS CONTENTS AND COMMUNICATION THERE OF TO OTHERS WITHOUT EXPRESS AUTHORIZATION ARE PROHIBITED. OFFENDERS WILL BE HELD LIABLE FOR PAYMENT OF DAMAGES. ALL RIGHTS CREATED BY PATENT GRANT OR REGISTRATION OF A UTILITY MODEL OR DESIGN PATENT ARE RESERVED.

IDENTIFICATION ACCORDING TO KUN 107.01
AT THE PLACE INDICATED WITH K7 AT MAP SQUARE

DID NOT SCALE WORK TO DIMENSIONS SHOWN



Schild Nr. / PLATE No.	Text / TEXT
A	Typenschild des Herstellers nach Bestelldaten und TLV der Bestellung NAME PLATE OF MANUFACTURER ACC. TO THE ORDERING DATA AND ACC. TO TLV OF THE ORDER
B	zul. Verlagerung des Lastschwerpunktes ALLOWED DISPLACEMENT OF CENTER OF GRAVITY ±150mm
C	Eigengewicht : xxxMg WEIGHT
D	(-X)
E	(+X)
F	HD-Welle HP-SHAFT
G	HD-Welle HP-SHAFT
H	MD-Welle IP-SHAFT
J	MD-Welle IP-SHAFT
K	ND-Welle LP-SHAFT
L	ND-Welle LP-SHAFT
M	ND-Oberteil LP UPPER PART
N	Überströmleitung CROSS-OVER PIPE
O	Überströmleitung CROSS-OVER PIPE

Die dargestellte Traverse ist nur ein Beispiel und nicht verbindlich für die Ausführung
THE ILLUSTRATED CROSS OVER BEAM IS FOR EXAMPLE ONLY AND NOT BINDING FOR EXECUTION

- Alle Gewichte inkl. Toleranzzuschlag
WEIGHTS INCL. TOLERANCE ADDITION
- Achtung!**
- Anordnung und Einstellung der Traverse nach Montagevorschrift des Herstellers
 - Seile gegen Vertauschen gekennzeichnet
 - Transport der Wellen nur mit Schutzunterlage
 - Die Traverse ist beidseitig mit einer durchgehenden Arbeitsbühne auszuführen

ATTENTION!

ALIGNMENT AND ADJUSTMENT FOR CROSS BEAM ACCORDING TO OPERATION INSTRUCTION OF MANUFACTURER

ROPE MARKED TO PREVENT INTERCHANGING

TRANSPORTATION OF ROTORS ONLY WITH PROTECTION

THE CROSS-BEAM IS DESIGNED WITH WORK PLATFORMS ON BOTH SIDES

Hinweis!

Anschlagsseite zum Kranhaken, zu den Bauteilen und Spannschlössern gehören zum Lieferumfang der Traverse

NOTE!

THE SCOPE OF SUPPLY OF LIFTING DEVICE INCLUDES LIFTING SLINGS FOR CRANE HOOK, MIDDLES AND TURNBUCKLES

Hierzu gehört:
TO THIS DRAWING BELONGS:

Blatt 2: 124.36-014.201
Blatt 3: 124.36-014.202
SHEET

TECHNOLOGY NOT SPECIFIED IN THE OCL, AL OR SCL

Technical Classification:
ECCO: L000 AG: N RCL: N OS-Content: -

This document is subject to US and/or national export regulations. Unauthorized diversion is prohibited. In cases of doubt contact your Export Compliance Department. Please observe international and/or U.S. export restrictions. Eine unzulässige Weitergabe ist untersagt. In Zweifel wenden Sie sich an Ihre Exportkontroll-Abteilung. For determination of the correct values refer to the corresponding guideline of your Export Compliance Department, please.

REVISION: SEE SEPARATE CID DOCUMENT

Siemens AG
Energy Sector

WEIGHT:	2011-01-03	SCALE:	1:20	SPEC:	KUN 35100/DCC
ORIGINATED:	Platzhert	TITLE:	LIFTING DEVICE CROSS BEAM		
CHECKED:	2011-02-24 Skibowski	SHEET:	1		
RELEASED:	2011-02-24 Perkams	Anhebeeinrichtung (Traverse)	Blatt 1		
For Internal Use Only	LANG-DRAWING NO. / VALUE				
COPYRIGHT © Siemens AG 2011	DSPPG-014.9126				

BA EN 51300000 24767-A-MANUAL REV 1.00

