

REV.	DATE	ALTERED	REV.	DATE	ALTERED	REV.	DATE	ALTERED
		CHECKED			CHECKED			CHECKED

LEGEND

CONNECTION TO GROUND MAT THROUGH RISER

⊗

E

CONNECTION TO ROD ELECTRODE (DIRECTLY BURIED)

⊗

PE

CONNECTION TO PIPE ELECTRODE

GENERAL NOTES:

- EARTH STRIP CLEATED WITH CLEAT TYPE CLAMP TO LATTICE TYPE STRUCTURE AT AN INTERVAL OF 1.0M
- ALL EARTH STRIPS SHALL BE TAKEN ALONG THE STRUCTURE.
- ALL STRUCTURES SHALL BE EARTHED AS DETAILED IN THERE DRAWING.
- REFER STANDARD PROCESS NO. C-ENG-STD-001 (REV.01) FOR WELDING (1SHEET) ATTCHED IN ANNEXURE-1
- EARTHING LEADS FROM ONE EQUIPMENT/STRUCTURE SHALL BE CONNECTED TO DIFFERENT CONDUCTORS/OF EARTHING GRID.
- ALL EARTHING SHALL BE DONE IN ACCORDANCE WITH IS :3043 UNLESS OTHERWISE STATED IN TECHNICAL SPECIFICATION.

पावर ग्रिड
(इंस्टालेशन)

6/11/06
(सिटी)

I. फेन्स/क्रेन/निर्माण/हेतु अनुमोदित/जारी ।

II. फेन्स/क्रेन/निर्माण/हेतु अनुमोदित/जारी ।

बशर्त दो गई टिप्पणियों एवं आशोधनों को सम्मिलित किया जाए । कृपया आशोधित दस्तावेज अनुमोदनार्थ प्रस्तुत करें ।

III. टिप्पणियों सम्मिलित कर पुनः अनुमोदनार्थ प्रस्तुत करें ।

IV. सूचनाएं एवं रिपोर्ट हेतु ।

V. अनुमोदित नहीं ।

पावर ग्रिड कारपोरेशन ऑफ इंडिया लि.
अभियंत्रिकी विभाग (उपकेन्द्र), गुडगाँव

SHEET NO. DESCRIPTION

02.	400/220kV CIRCUIT BREAKER
03.	400/220kV CAPACITOR VOLTAGE TRANSFORMER
04.	400/220kV ISOLATOR
05.	POST INSULATOR (400/220kV)
06.	LIGHTNING ARRESTER(390/216kV)
07.	FENCE EARTHING
08.	ROD EARTH ELECTRODE
09.	CABLE TRENCH EARTHING
10.	MARSHALLING KIOSK EARTHING
11.	AUXILIARY EARTH MAT
12.	AC KIOSK/PANELS EARTHING
13.	SHIELD WIRE TOWER EARTHING
14.	LIGHTNING MAST
15.	315MVA AUTO TRANSFORMER
16.	RISER DETAIL
17.	PIPE EARTH ELECTRODE
18.	CURRENT TRANSFORMER EARTHING(400/220kV)

SHEET NO. DESCRIPTION

19	WAVE TRAP(400/220kV)
20	66/11kV ISOLATOR
21	11kV SURGE ARRESTER
22	66kV P.T.
23	66kV CIRCUIT BREAKER
24	66kV CURRENT TRANSFORMER
25	11kV HORN GAP
26	LT TRANSFORMER

Lin Perpendicular axis

LOA NO. C-55803-S119A-7/LOA-I&II/1986 & 1987 DATED 10.3.2006

JOB NO.	<p>CUSTOMER POWER GRID CORPORATION OF INDIA LIMITED</p> <p>PROJECT 400/220kV SWITCH YARD AT ARASUR SUBSTATION</p>
STATUS CONTRACT	
DRG./REF. NO.	

PRINT SCALE

भारत हेवी इलेक्ट्रिकल्स लिमिटेड

ट्रांसमिशन परियोजना विभाग

BH&E

BHARAT HEAVY ELECTRICALS LTD.

TRANSMISSION PROJECTS DIVISION

DEPT CODE	NAME	SIGN.	DATE
DRN	AKDutta		13/09/06
DESN	AKDutta		13/09/06
CHD	RJ/...		16/09/06
APPD	SN		

REV.	DATE	ALTD	CHD	APPD

CONSULTANT

TITLE

EQUIPMENT EARTHING DETAILS

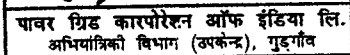
DEPT.	SCALE
SIGN	
DATE	


DRAWING NO.

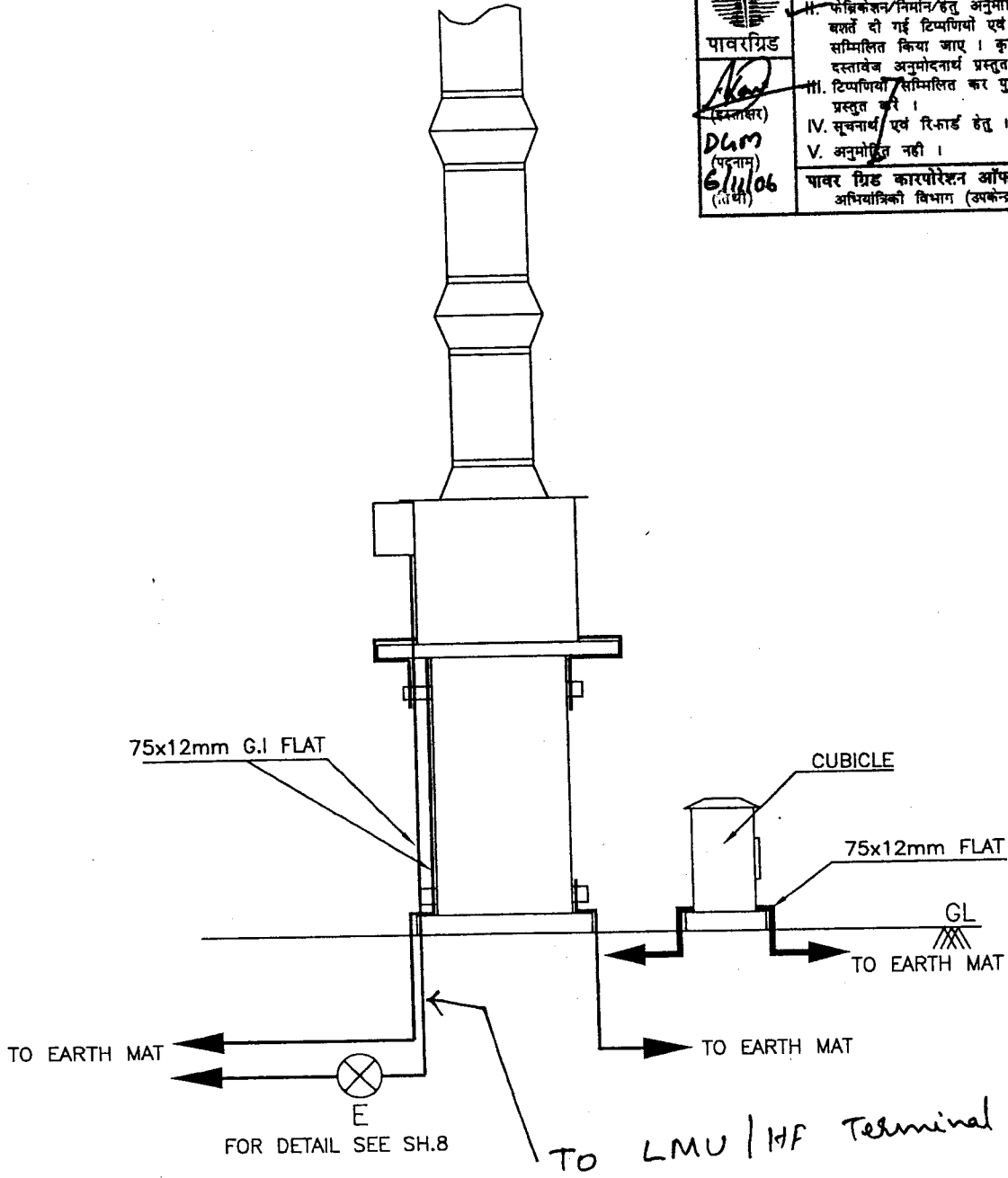
TB-4-275-509-007

SHEET 1 OF 26

REV. 00



 पावरग्रिड (इंजीनियर) DGM (पदनाम) 6/11/06 (तारीख)	अधिसूचना
	I. केबलिंग/निर्माण हेतु अनुमोदित/जाती ।
	II. फेब्रिकेशन/निर्माण हेतु अनुमोदित/जाती ।
	बशर्त दी गई टिप्पणियों एवं आशोधनों को सम्मिलित किया जाए । कृपया आशोधित दस्तावेज अनुमोदनार्थ प्रस्तुत करें ।
	III. टिप्पणियों सम्मिलित कर पुनः अनुमोदनार्थ प्रस्तुत करें ।
IV. सूचनाएं एवं रिकार्ड हेतु ।	
V. अनुमोदित नहीं ।	
पावर ग्रिड कारपोरेशन ऑफ इंडिया लि. अभियांत्रिकी विभाग (उपकेन्द्र), गुडगाँव	



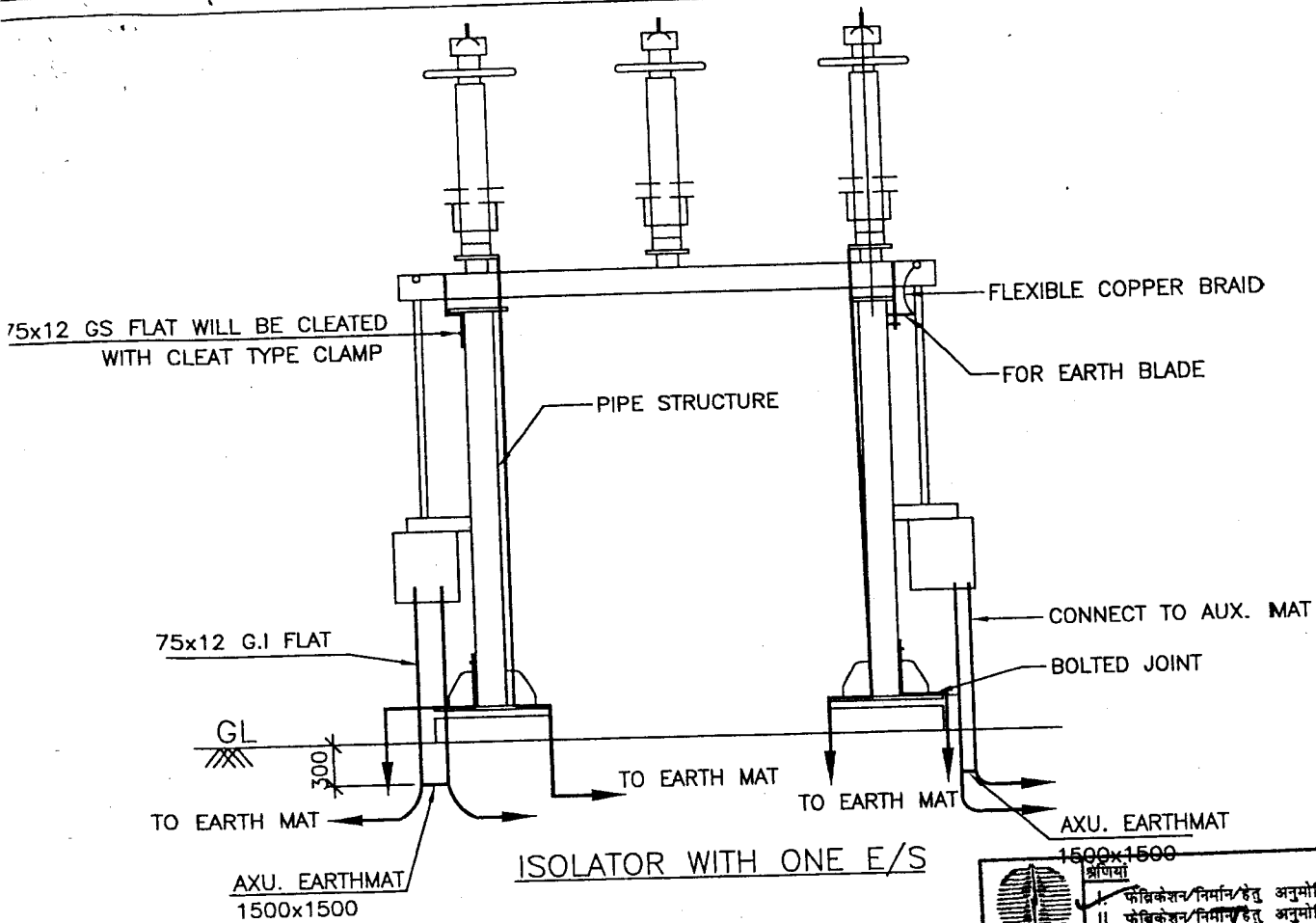
NOTE:-

1) FOR RISER DETAIL REFER SHEET # 16.

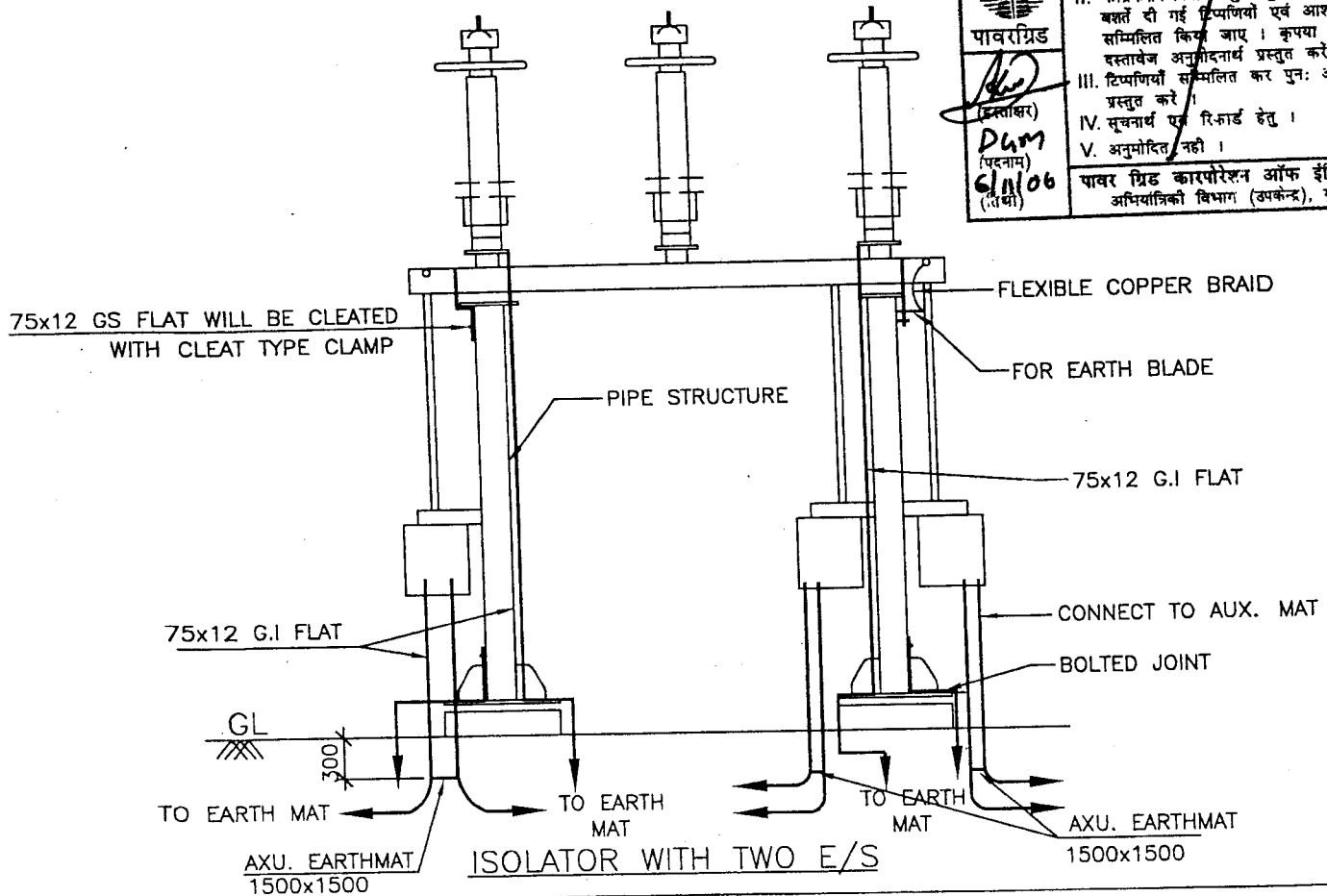


EQUIPMENT EARTHING DETAILS

400/220kV kV CVT

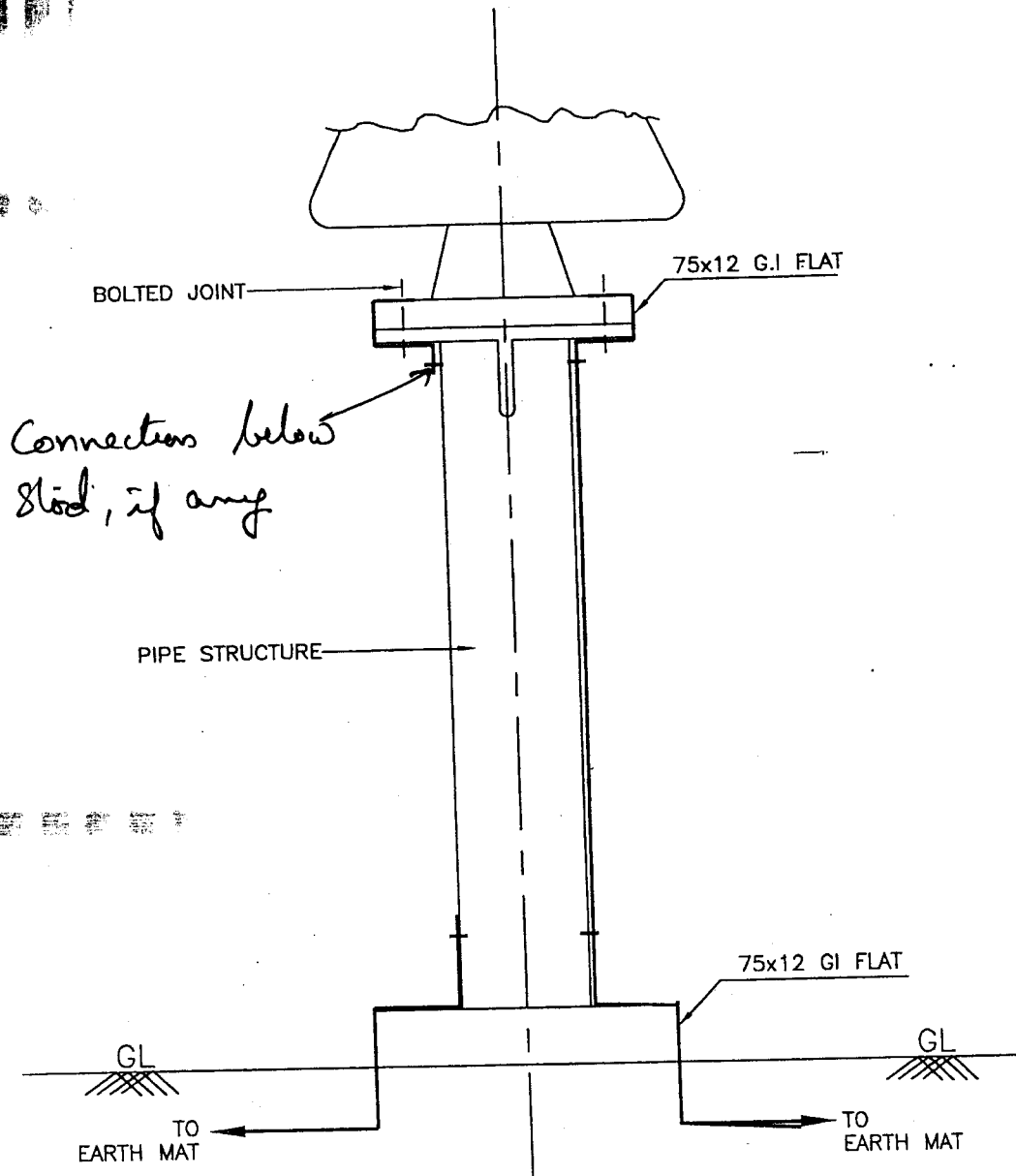


<p>पावरग्रिड</p> <p>(इंजीनियर)</p> <p>Dum</p> <p>(पदनाम)</p> <p>6/10/06</p> <p>(दिनांक)</p>	I. फेब्रिकेशन/निर्माण हेतु अनुमोदित/बारी ।
	II. फेब्रिकेशन/निर्माण हेतु अनुमोदित/बारी । बशर्त की गई टिप्पणियाँ एवं आशोधनों को सम्मिलित किया जाए । कृपया आशोधित दस्तावेज अनुमोदनार्थ प्रस्तुत करें ।
	III. टिप्पणियाँ सम्मिलित कर पुनः अनुमोदनार्थ प्रस्तुत करें ।
	IV. सूचनार्थ एन रिकार्ड हेतु ।
	V. अनुमोदित/नही ।
<p>पावर ग्रिड कारपोरेशन ऑफ इंडिया लि. अभियंत्रिकी विभाग (उपकेन्द्र), गुडगाँव</p>	



EQUIPMENT EARTHING DETAILS

400/220kV HORIZONTAL DOUBLE BREAK ISOLATOR (TYPICAL)



NOTE:-

1) FOR RISER DETAIL REFER SHEET # 16.

 पावरग्रिड (स्था/सर) धर्म (पहनाम) 6/11/06 (दिनांक)	अधिकांश
	I. केबल/केबल/निर्माण हेतु अनुमोदित/जारी।
	II. फेब्रिकेशन/निर्माण हेतु अनुमोदित/जारी। बशर्त दी गई टिप्पणियां एवं आशोधनों को सम्मिलित किया जाए। कृपया आशोधित दस्तावेज अनुमोदनार्थ प्रस्तुत करें।
	III. टिप्पणियां सम्मिलित कर पुनः अनुमोदनार्थ प्रस्तुत करें।
	IV. सूचनाएं एवं रिकार्ड हेतु। V. अनुमोदित नहीं।
पावर ग्रिड कारपोरेशन ऑफ इंडिया लि. अभियांत्रिकी विभाग (उपकेन्द्र), गुडगाँव	



EQUIPMENT EARTHING DETAILS 400/220kV POST INSULATOR EARTHING (SOLID CORE TYPE)

COMPUTER REF. NO.
D:\RAWAT\BALIA\EQ-ERTH\SH5

DRG. No.

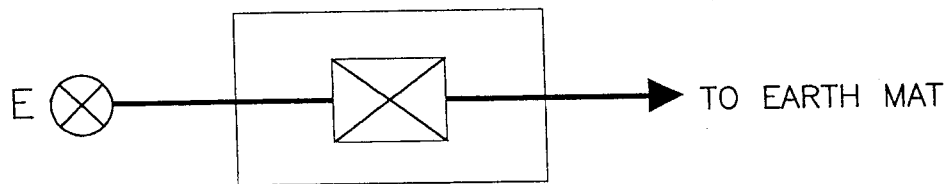
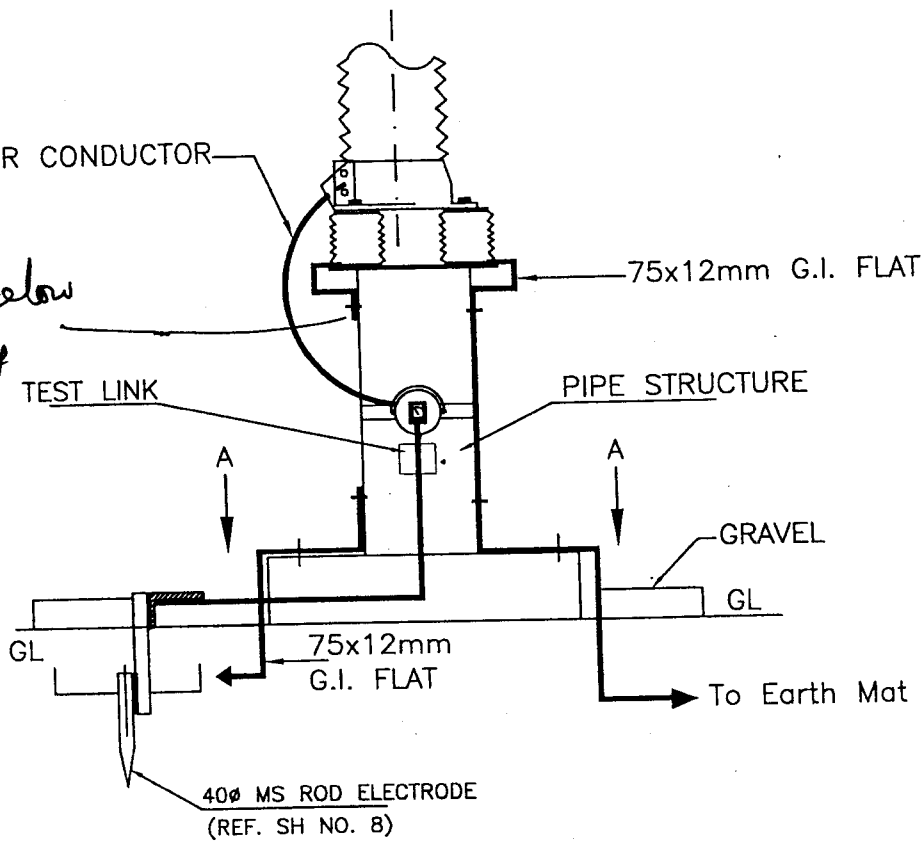
TB 4 275 509 007

REV. 00

SHEET No.
5

INSULATED COPPER CONDUCTOR

Connection below
Steel, if any



VIEW A-A

1. LA SHALL BE EARTHED THROUGH EARTH
TERMINAL OF SURGE COUNTER
2. FOR RISER DETAIL REFER SHEET # 16.

 पावरग्रिड (विभाग) 6/11/06 (दिनांक)	श्रेणियाँ
	I. फेब्रिकेशन/निर्माण हेतु अनुमोदित/जारी।
	II. फेब्रिकेशन/निर्माण हेतु अनुमोदित/जारी। बशर्तें दी गई टिप्पणियों एवं आशोधनों को सम्मिलित किया जाए। कृपया आशोधित दस्तावेज अनुमोदनार्थ प्रस्तुत करें।
	III. टिप्पणियाँ सम्मिलित कर पुनः अनुमोदनार्थ प्रस्तुत करें।
	IV. सूचनार्थ एवं रिकार्ड हेतु। V. अनुमोदित नहीं।
पावर ग्रिड कारपोरेशन ऑफ इंडिया लि. अधियांत्रिकी विभाग (उपकेन्द्र), गुडगाँव	



EQUIPMENT EARTHING DETAILS

390/216kV LIGHTNING ARRESTER

COMPU. DRG. REF.
D:\RAWAT\BALIA\EQ-ERTH\SH6

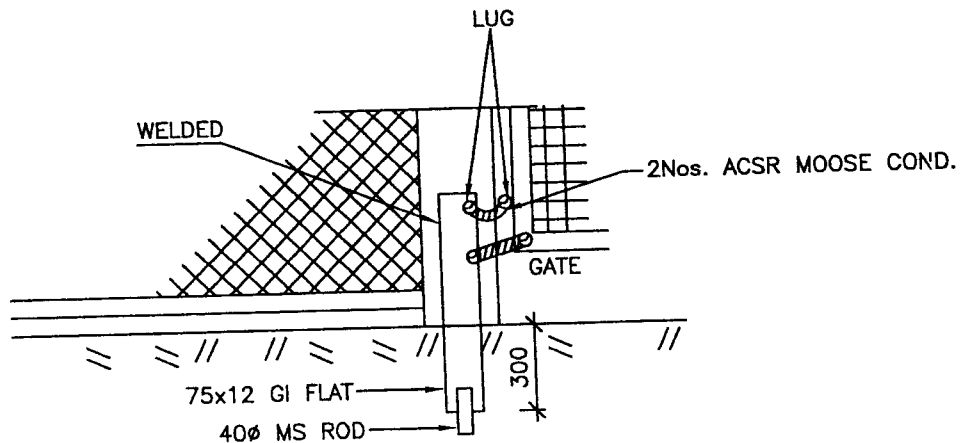
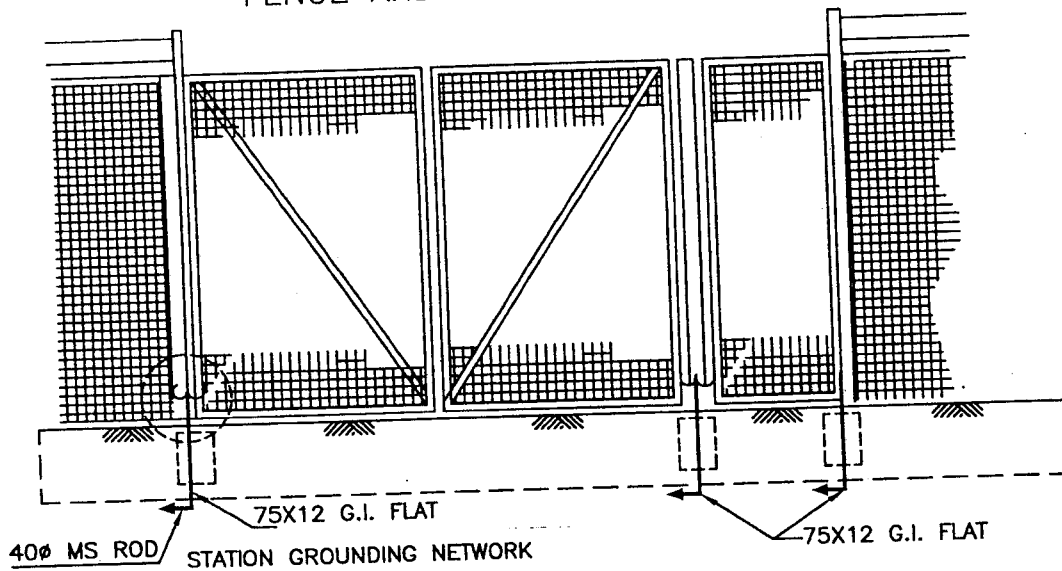
DRG.NO.

TB 4 275 509 007

REV. 00

SHEET No.
6

FENCE AND GATE GROUNDING

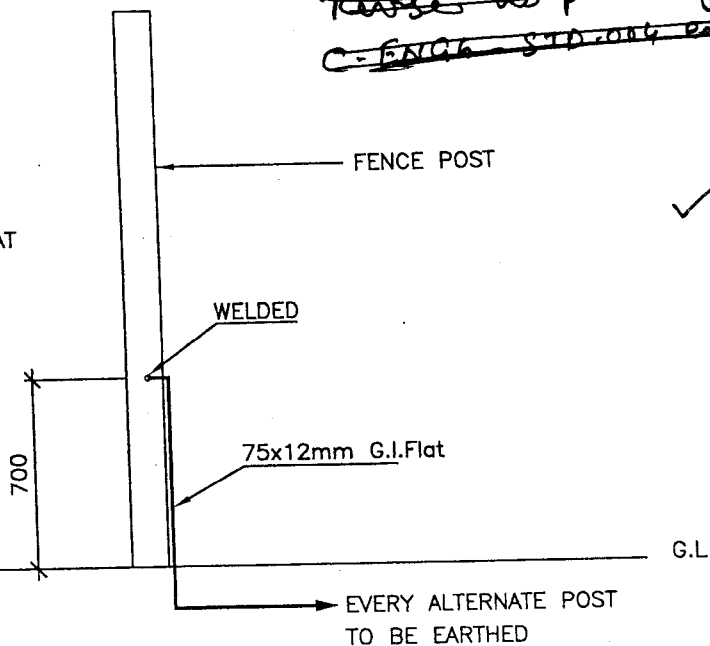


Principal arrangement for earthing of fence and gate

NOTE:

1. CORNER FENCE POST AND EVERY ALTERNATE FENCE POST TO BE CONNECTED TO EARTHMAT
2. ALL FENCE CORNER TO BE CONNECTED TO ROD ELECTRODE
3. FOR RISER DETAIL REFER SHEET # 16.

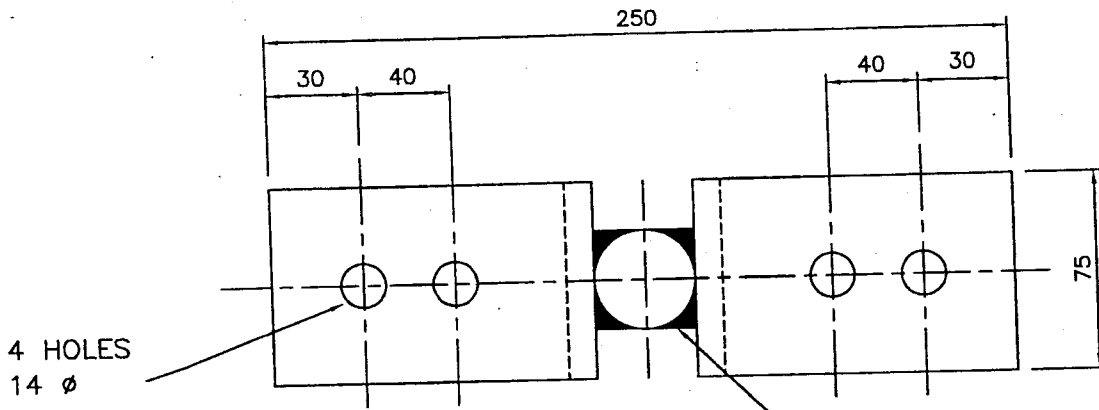
<p>पावर ग्रिड (इंजीनियर) 06/07/06 (पदनाम) 6/11/06 (दिनांक)</p>	श्रेणियाँ
	I. फेसिफिकेशन/निर्माण/हेतु अनुमोदित/जारी ।
	II. फेसिफिकेशन/निर्माण/हेतु अनुमोदित/जारी । बसले दी गई डिप्लोमिया एवं आशोधन को सम्मिलित किया जाए । कृपया आशोधित दस्तावेज अनुमोदनार्थ प्रस्तुत करें ।
	III. डिप्लोमिया सम्मिलित कर पुनः अनुमोदनार्थ प्रस्तुत करें ।
	IV. सूचनार्थ एवं रिकार्ड हेतु । V. अनुमोदित नहीं ।
<p>पावर ग्रिड कारपोरेशन ऑफ इंडिया लि. अभियंत्रिकी विभाग (उपकेन्द्र), गुडगाँव</p>	



*Revised as per drawing
C-Frame support enclosed*

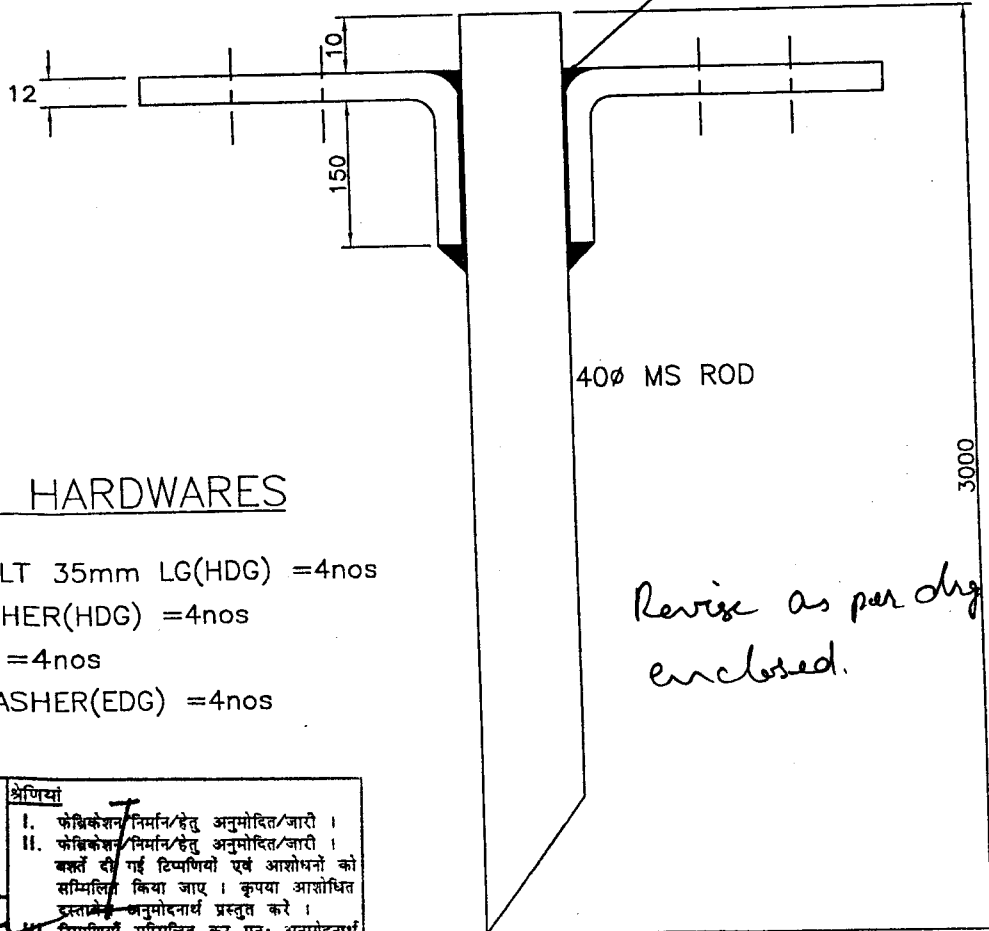
EQUIPMENT EARTHING DETAILS FENCE EARTHING

ham
ac ac
G. data



PLAN

WELDING



40 ϕ MS ROD


3000

Revise as per dty. No. C-ENG-STD-006
enclosed.

NOTES

BOQ OF HARDWARES

- . M 12 ϕ BOLT 35mm LG(HDG) =4nos
- . PLAIN WASHER(HDG) =4nos
- . NUT(HDG) =4nos
- . SPRING WASHER(EDG) =4nos

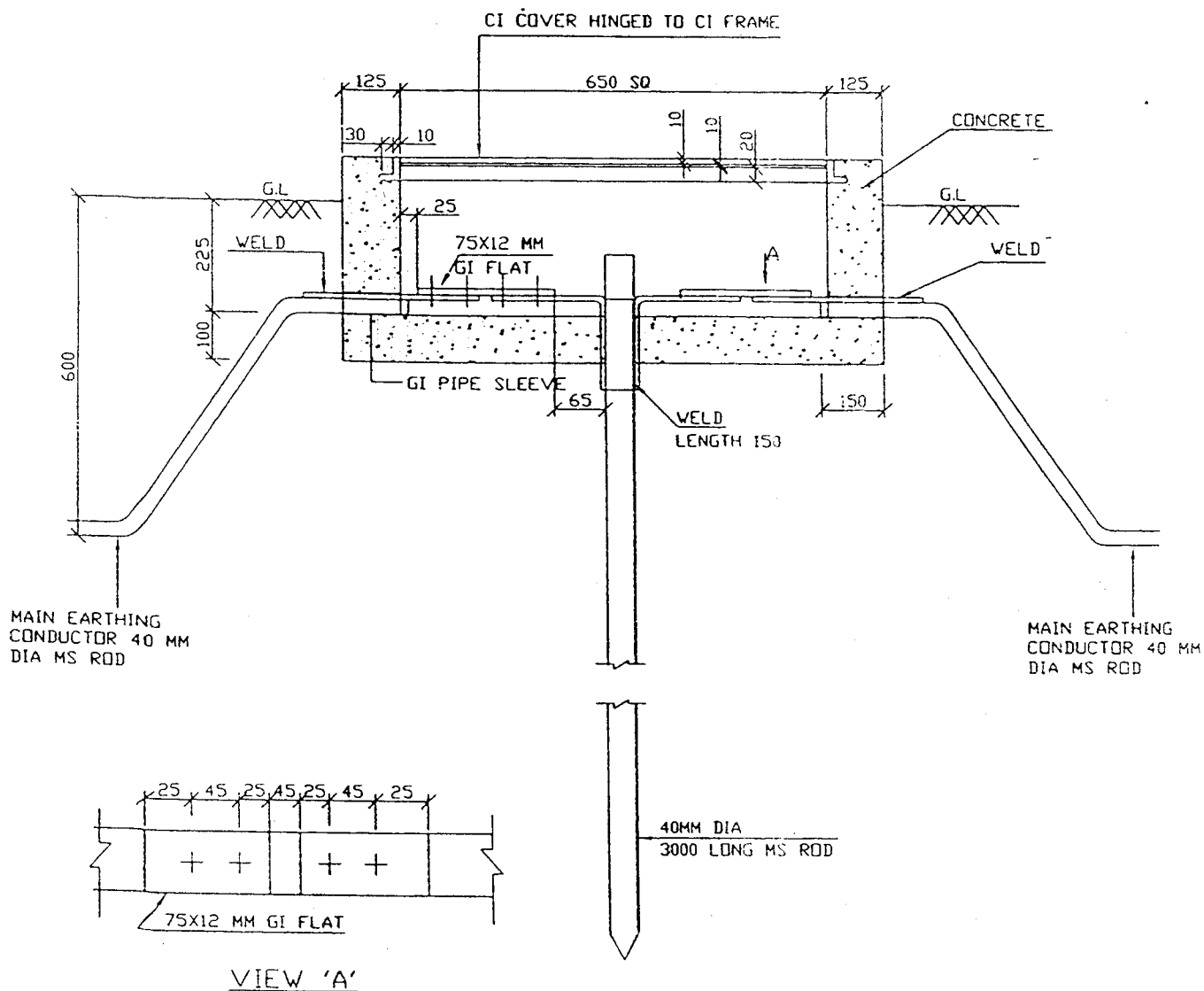
 पावरग्रिड (हस्ताक्षर) <i>Dum</i> (पदनाम) 6/4/06 (तारीख)	श्रेणियाँ I. फेब्रिकेशन/निर्माण हेतु अनुमोदित/जारी। II. फेब्रिकेशन/निर्माण हेतु अनुमोदित/जारी। बसते दी गई टिप्पणियों एवं आशोधनों को सम्मिलित किया जाए। कृपया आशोधित दस्तावेज अनुमोदनार्थ प्रस्तुत करें। III. टिप्पणियों सम्मिलित कर पुनः अनुमोदनार्थ प्रस्तुत करें। IV. सुवर्ण एवं रिकार्ड हेतु। V. अनुमोदित नहीं। पावर ग्रिड कारपोरेशन ऑफ इंडिया लि. अभियांत्रिकी विभाग (उपकेन्द्र), गुडगाँव
--	---

ELEVATION

ROD ELECTRODE



EQUIPMENT EARTHING DETAILS



NOTES:

1. SUPPLY OF FIXING BOLTS, NUTS, WASHERS FOR GI FLAT EARTHING CONDUCTOR IS ALSO PART OF THE SCOPE
2. WELDING AS PER TYPICAL EARTHING DETAILS DRAWING

FOR TENDER PURPOSE ONLY

**POWER GRID CORPORATION
OF INDIA LIMITED**

(A Government of India Enterprise)



PROJECT

STANDARD DRAWING

TITLE

DETAILS OF ROD EARTH ELECTRODE
AND EARTH PIT

REV.	DESCRIPTION	CIVIL	MECH	ELEC	REVD.	APPD.	DATE

CLEARED BY

DRAWING NO

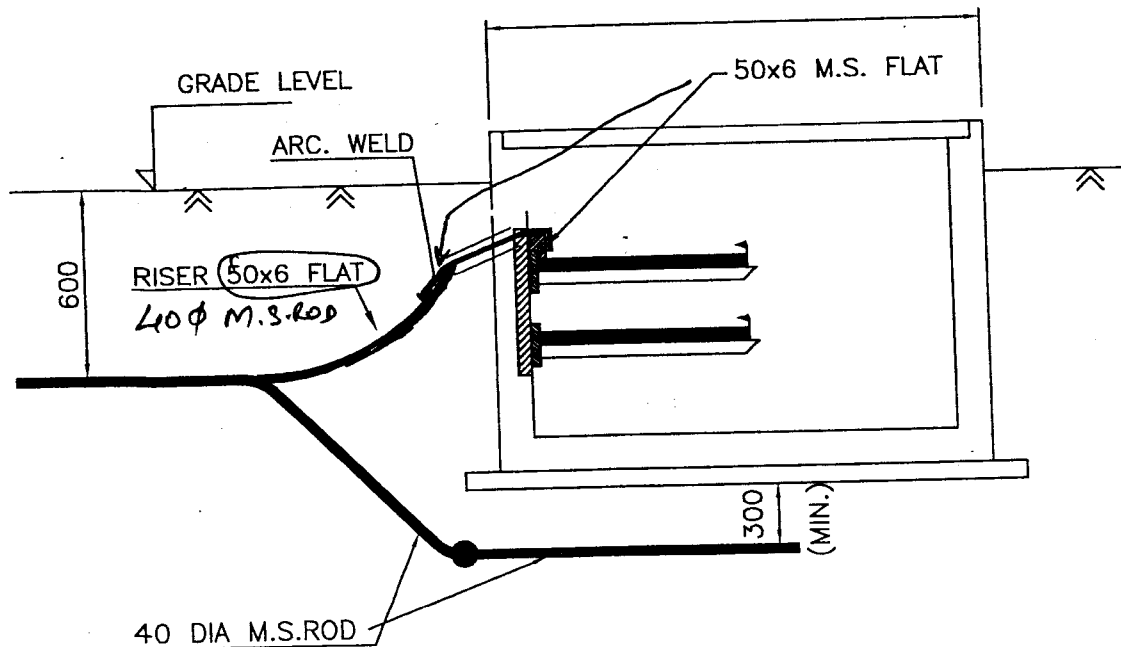
C-ENGG-STD-004

SCALE

N.T.S

REV

0



NOTE:

1. ALL TRENCHES SHALL BE EARTHED AT AN INTERVAL OF 30M ALONG THE LENGTH OF TRENCH AND AT ALL BENDS & ENDS
2. THE EARTH STRIP SHALL BE WELDED TO EMBEDDED PLATE AT EVERY 0.75M INTERVAL

	<p>श्रेणियाँ</p> <p>I. फेब्रिकेशन/निर्माण हेतु अनुमोदित/जारी।</p> <p>II. फेब्रिकेशन/निर्माण हेतु अनुमोदित/जारी।</p> <p>बशर्ते दी गई टिप्पणियाँ एवं आशोधनों को सम्मिलित किया जाए। कृपया आशोधित दस्तावेज अनुमोदनार्थ प्रस्तुत करें।</p> <p>III. टिप्पणियाँ सम्मिलित कर पुनः अनुमोदनार्थ प्रस्तुत करें।</p> <p>IV. सूचनाएँ एवं रिकार्ड हेतु।</p> <p>V. अनुमोदित नहीं।</p>
	<p>पावर ग्रिड</p> <p>(स्थापक)</p> <p>DGM</p> <p>(पदनाम)</p> <p>6/11/06</p> <p>(तारीख)</p>
<p>पावर ग्रिड कारपोरेशन ऑफ इंडिया लि.</p> <p>अभियांत्रिकी विभाग (उपकेन्द्र), गुडगाँव</p>	



EQUIPMENT EARTHING DETAILS

CABLE TRENCH EARTHING (TYP.)

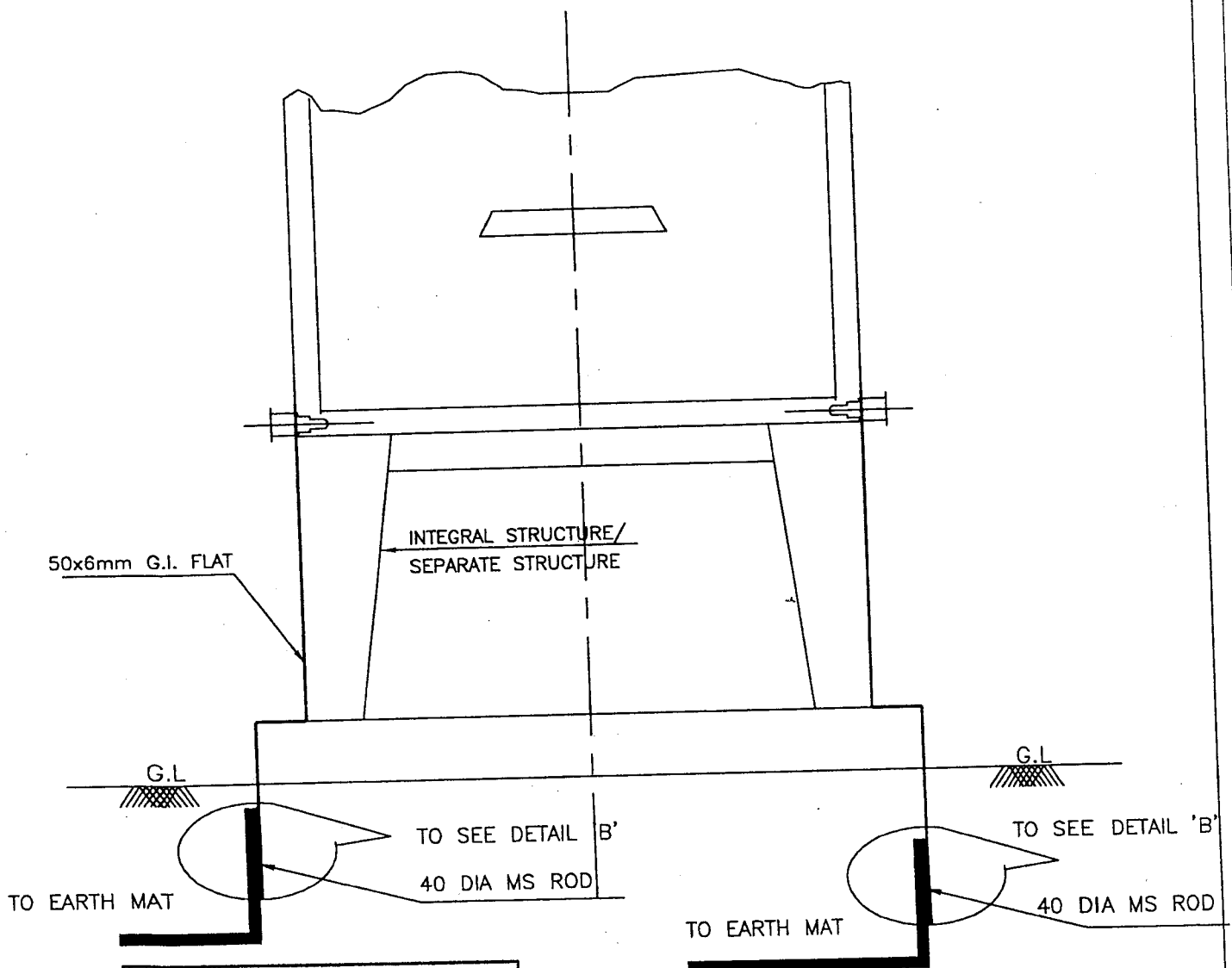
COMPU. DRG. REF.
D:\RAJAT\BALIA\EQ-ERTH\SH9



DRG. NO.

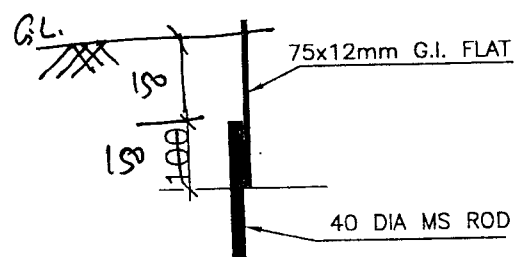
TB 4 275 509 007

REV 01

SHEET No.
09



 पावर ग्रिड  (इंजीनियर) 06/11/06 (दिनांक)	श्रेणियाँ I. फेब्रिकेशन/निर्माण हेतु अनुमोदित/जारी । II. फेब्रिकेशन/निर्माण हेतु अनुमोदित/जारी । बशर्ते दी गई टिप्पणियों एवं आशोधनों को सम्मिलित किया जाए । कृपया आशोधित दस्तावेज अनुमोदनार्थ प्रस्तुत करें । III. टिप्पणियाँ सम्मिलित कर पुनः अनुमोदनार्थ प्रस्तुत करें । IV. सूचनार्थ एवं रिकार्ड हेतु । V. अनुमोदित नहीं । पावर ग्रिड कारपोरेशन ऑफ इंडिया लि. अभियंत्रिकी विभाग (उपकेन्द्र), गुडगाँव
---	--



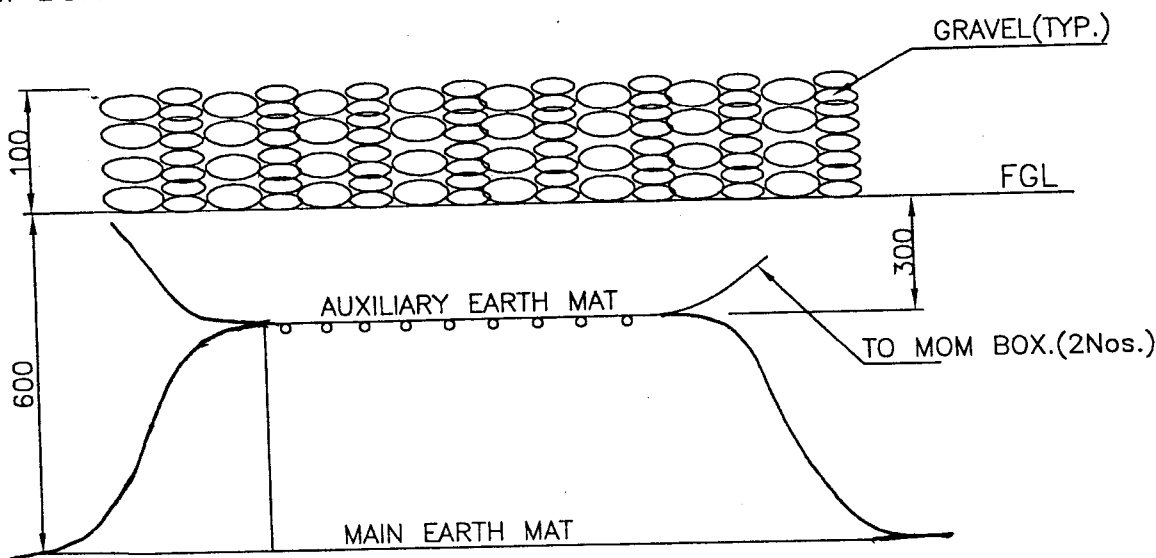
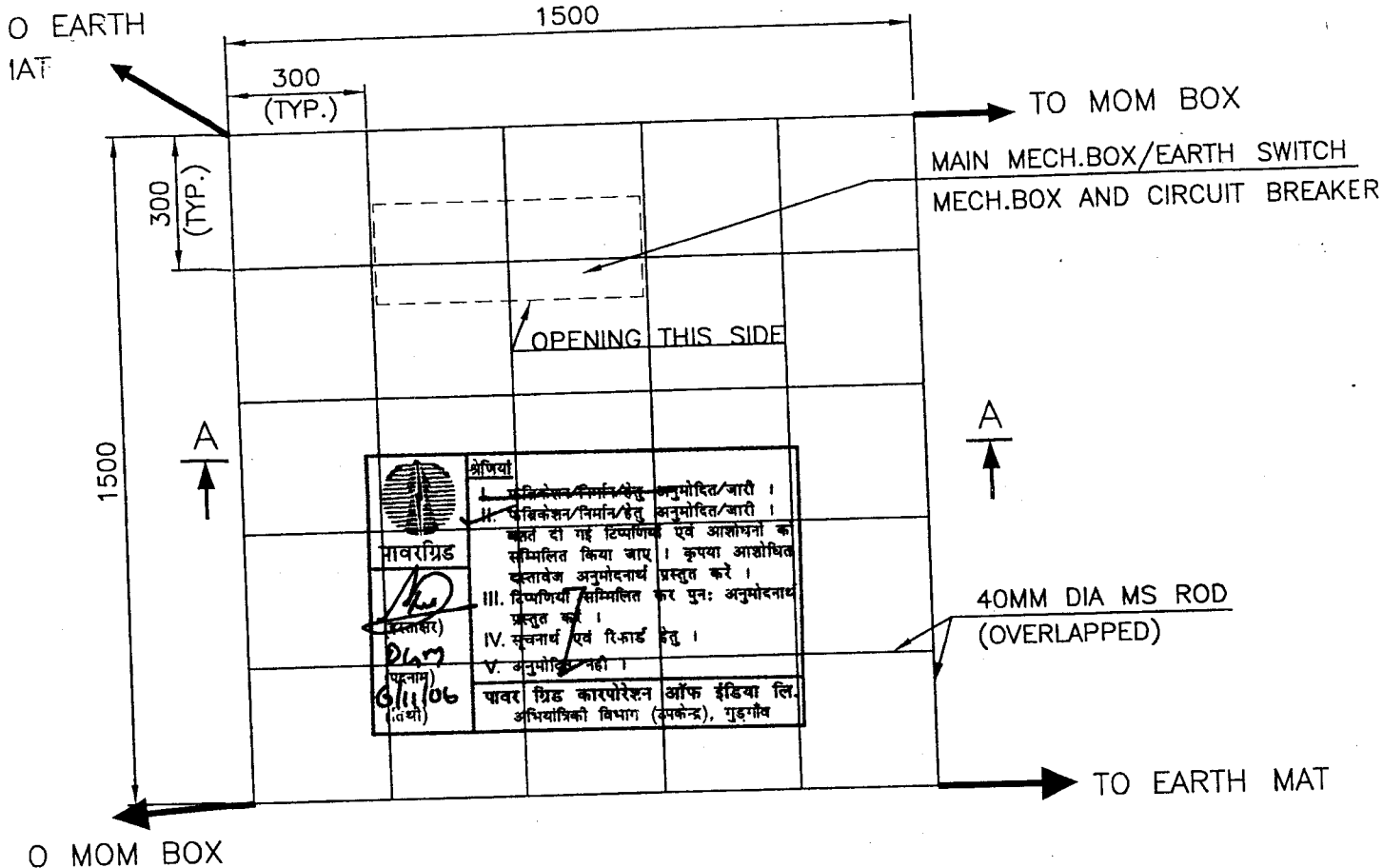
(TYPICAL)
DETAIL 'B'

NOTE:-

1) FOR RISER DETAIL REFER SHEET # 16.



EQUIPMENT EARTHING DETAILS MARSHALLING KIOSK EARTHING



SECTION AA

NOTE:


1. AUX. EARTH MAT SHALL BE SO POSITIONED THAT THE FOOT OF THE OPERATOR ALWAYS LIE OVER THE AUX. EARTH MAT AREA WHILE ATTENDING/OPERATING THE MECH. BOX.

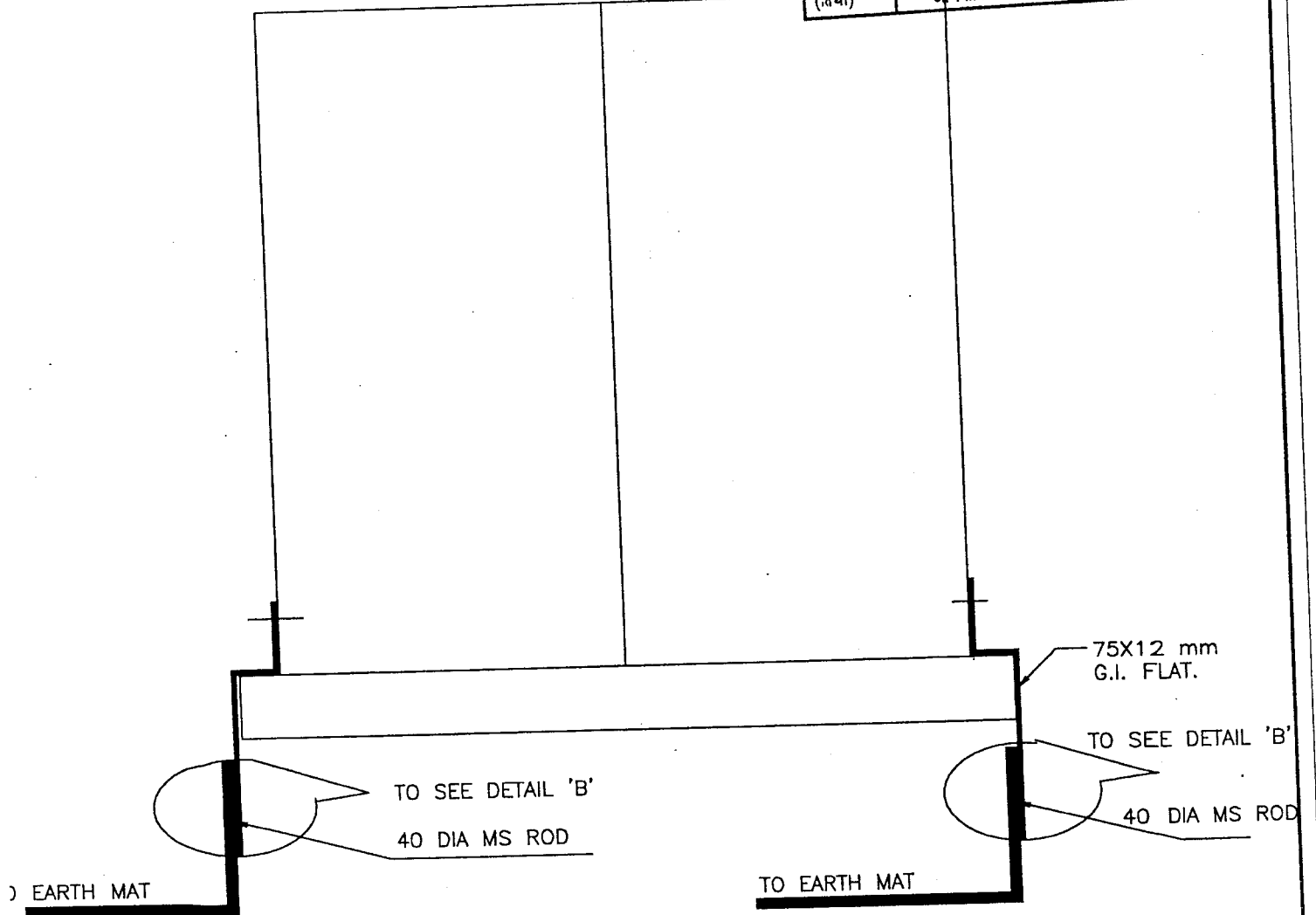


EQUIPMENT EARTHING DETAILS

AUXILIARY EARTH MAT FOR ISOLATOR MAIN MECH., E/S

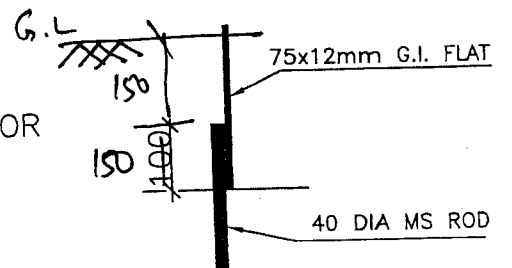
MECH. BOX & CB (TYP.)

 पावरग्रिड (इंजीनियर) 06m (पदनाम) 6/11/06 (दिनांक)	अध्यापक
	I. फेब्रिकेशन/निर्माण हेतु अनुमोदित/जारी।
	II. फेब्रिकेशन/निर्माण हेतु अनुमोदित/जारी। बशर्त की गई टिप्पणियों एवं आशोधनों को सम्मिलित किया जाए। कृपया आशोधित दस्तावेज अनुमोदनार्थ प्रस्तुत करें।
	III. टिप्पणियों सम्मिलित कर पुनः अनुमोदनार्थ प्रस्तुत करें।
	IV. सूचनाएं एवं रिकार्ड हेतु।
	V. अनुमोदित नहीं।
पावर ग्रिड कारपोरेशन ऑफ इंडिया लि. अभियांत्रिकी विभाग (उपकेन्द्र), गुडगाँव	



NOTE:

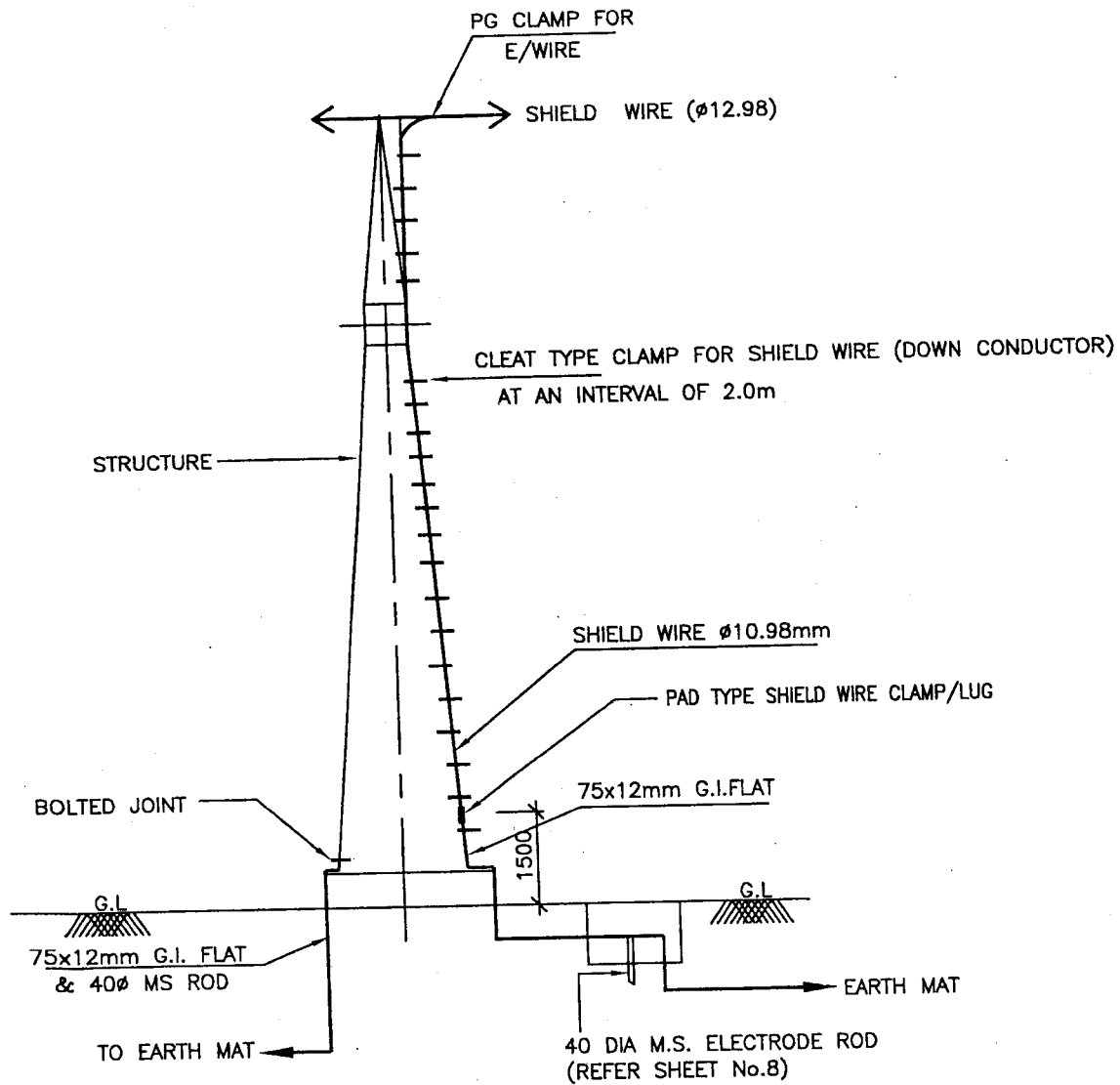
FLEXIBLE EARTHING CONDUCTOR BETWEEN DOOR
& PANEL ARE SHOWN IN OGA DRAWINGS.



(TYPICAL)
DETAIL 'B'



EQUIPMENT EARTHING DETAILS AC KIOSK EARTHING



NOTE:-

1) FOR RISER DETAIL REFER SHEET # 16.

<p>पावर ग्रिड</p> <p>(हस्ताक्षर)</p> <p>Dum</p> <p>(पदनाम)</p> <p>01/11/06</p> <p>(दिनांक)</p>	<p>श्रेणियां</p> <p>I. फेब्रिकेशन/निर्माण हेतु अनुमोदित/जारी ।</p> <p>II. फेब्रिकेशन/निर्माण हेतु अनुमोदित/जारी ।</p> <p>बशर्त दो गई डिप्लिमेंट्री एवं आशोधनो को सम्मिलित किया जाए । कृपया आशोधित दस्तावेज अनुमोदनार्थ प्रस्तुत करें ।</p> <p>III. डिप्लिमेंट्री सम्मिलित कर पुनः अनुमोदनार्थ प्रस्तुत करें ।</p> <p>IV. सुचनार्थ एवं रिकार्ड हेतु ।</p> <p>V. अनुमोदित नहीं ।</p>
	<p>पावर ग्रिड कारपोरेशन ऑफ इंडिया लि.</p> <p>अभियंत्रिकी विभाग (उपकेन्द्र), गुडगाँव</p>



EQUIPMENT EARTHING DETAILS SHIELD WIRE TOWER EARTHING

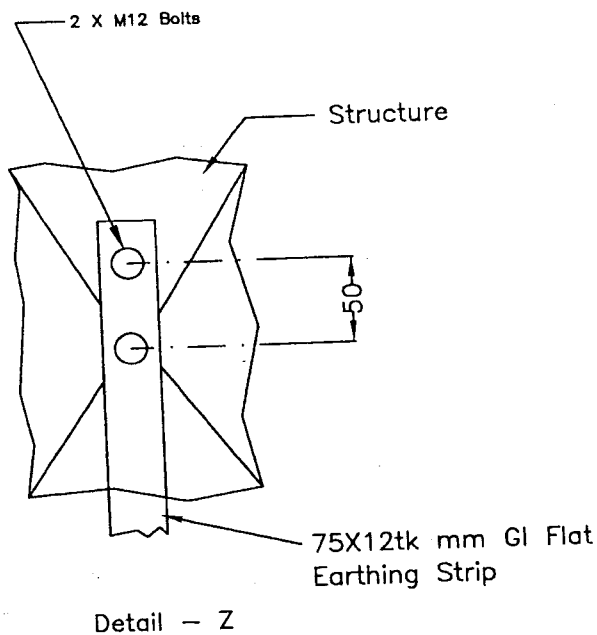
COMPU. DRG. REF.
D:\RAWAT\BALAJI\EQ-ERTH\SH13

Report No.

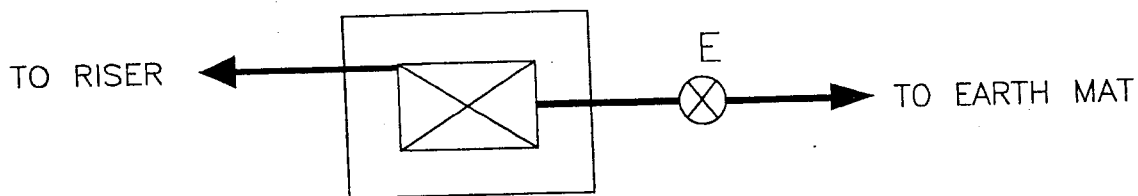
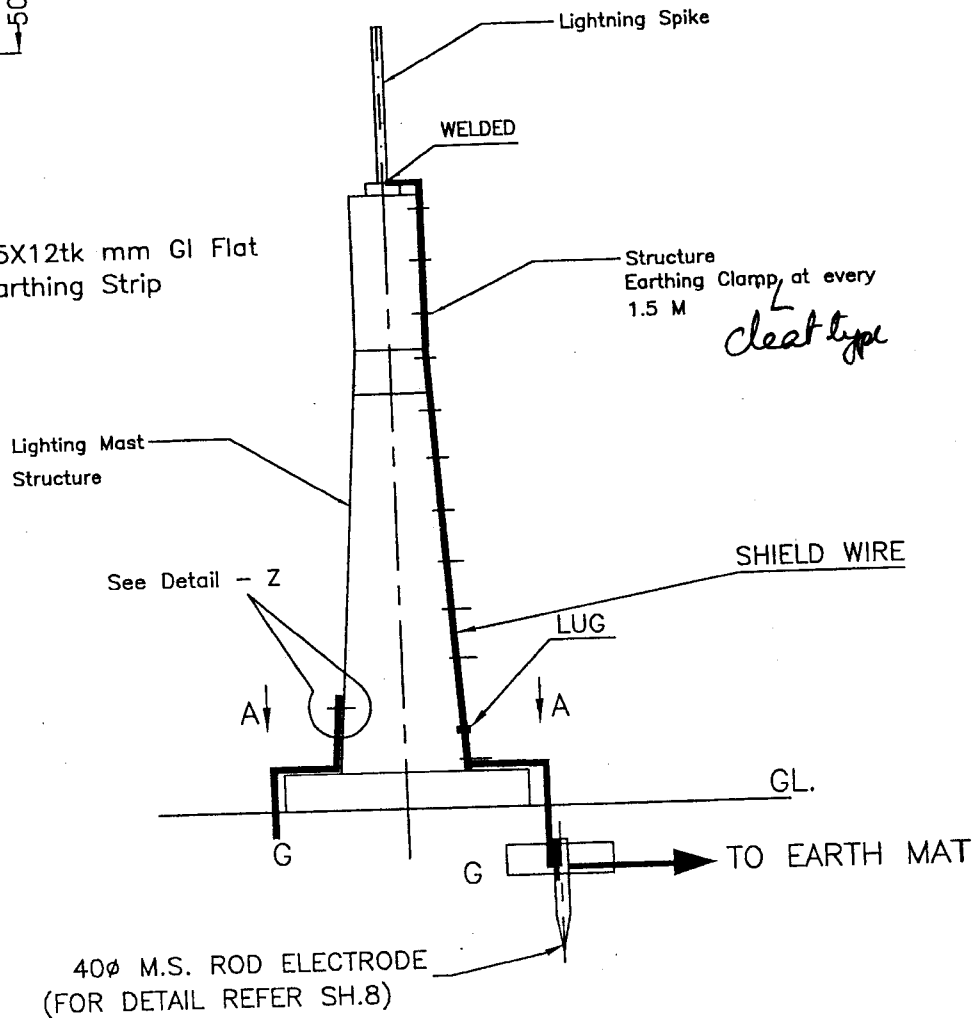
TB 4 275 509 007

REV. 01

SHEET No.
13



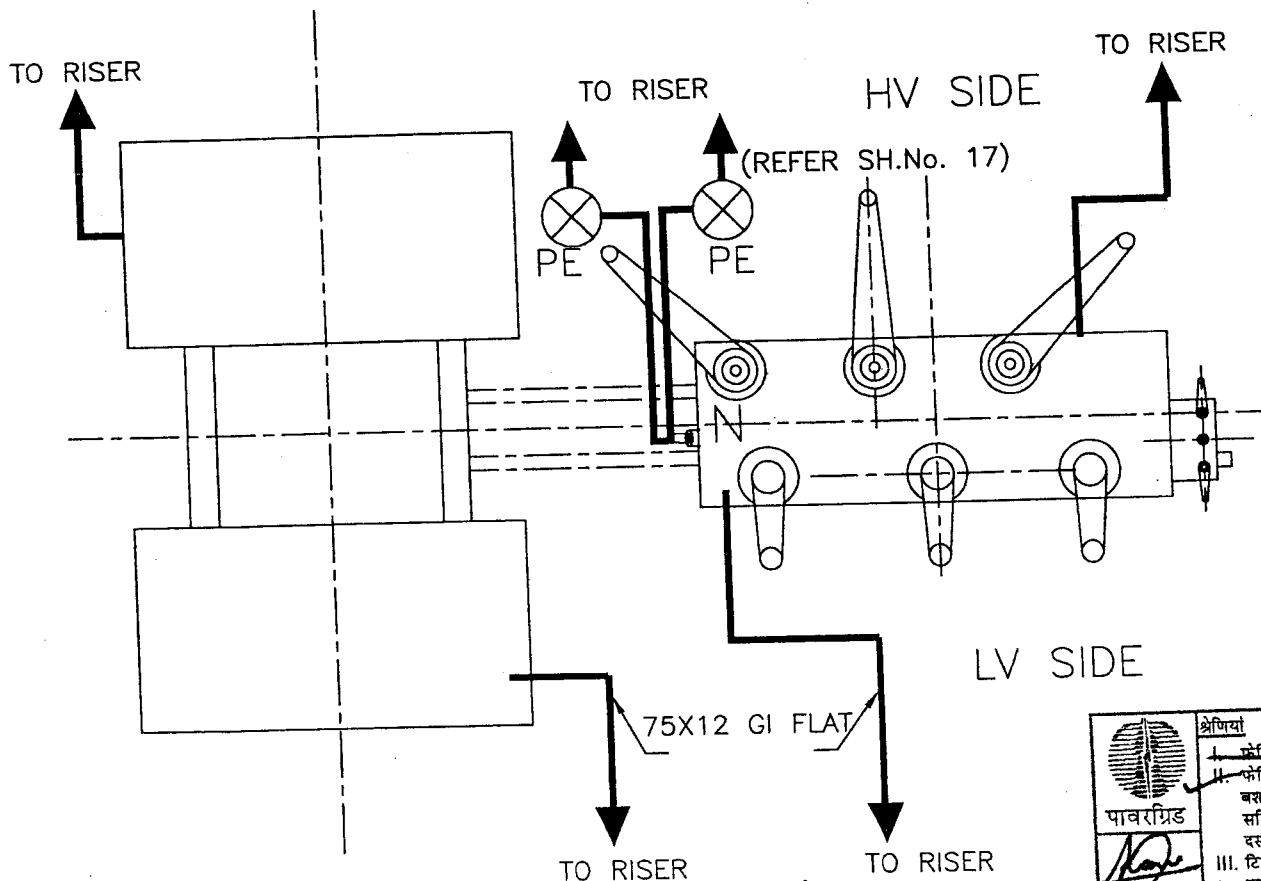
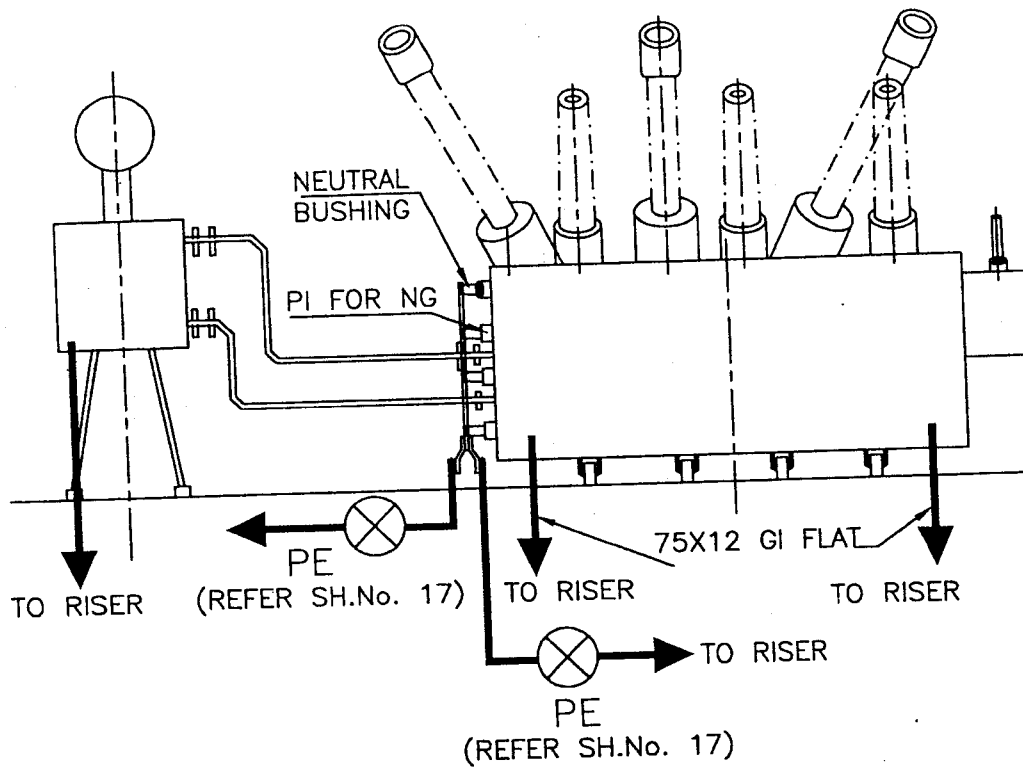
	<p>अधिनियम</p> <p>प्राथमिक/सहायक/निर्माण/हेतु अनुमोदित/जारी ।</p> <p>II. फाईल/निर्माण/हेतु अनुमोदित/जारी ।</p> <p>बशर्त की गई टिप्पणियों एवं आशोधनों को सम्मिलित किया जाए । कृपया आशोधित दस्तावेज अनुमोदनार्थ प्रस्तुत करें ।</p> <p>III. टिप्पणियाँ सम्मिलित कर पुनः अनुमोदनार्थ प्रस्तुत करें ।</p> <p>IV. सूचनार्थ एवं रिकार्ड हेतु ।</p> <p>V. अनुमोदित नहीं ।</p>
<p>पावरग्रिड</p> <p>(हस्ताक्षर)</p> <p>6/8/06</p> <p>(पदनाम)</p> <p>(तारीख)</p>	<p>पावर ग्रिड कारपोरेशन ऑफ इंडिया लि.</p> <p>अभियंत्रिकी विभाग (उपकेन्द्र), गुडगाँव</p>



View A-A



EQUIPMENT EARTHING DETAILS Lightning Mast



Show earthing of OLTC, Cooler Control cubicle & Marshalling bus

 पावर गिड (दस्तावेज) <i>[Signature]</i> PGM (पदनाम) 6/11/06 (दिनांक)	श्रेणियाँ
	I. प्रेरित/निराकरण हेतु अनुमोदित/जारी।
	II. फेब्रिकेशन/निर्माण हेतु अनुमोदित/जारी। बसते दो गई टिप्पणियाँ एवं आशोधनों को सम्मिलित किया जाए। कृपया आशोधित दस्तावेज अनुमोदनार्थ प्रस्तुत करें।
	III. टिप्पणियाँ सम्मिलित कर पुनः अनुमोदनार्थ प्रस्तुत करें।
	IV. सुचना एवं रिकार्ड हेतु।
	V. अनुमोदित नहीं।
पावर गिड कारपोरेशन ऑफ इंडिया लि. अभियंत्रिकी विभाग (उपकेन्द्र), गुडगाँव	



EQUIPMENT EARTHING DETAILS

315MVA AUTO TRANSFORMER

COMPU. DRG. REF.

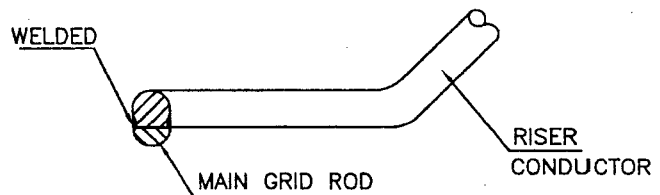
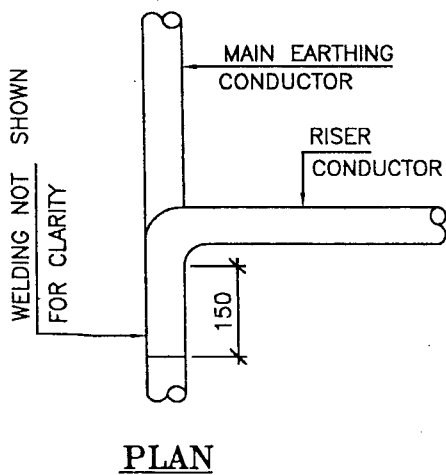
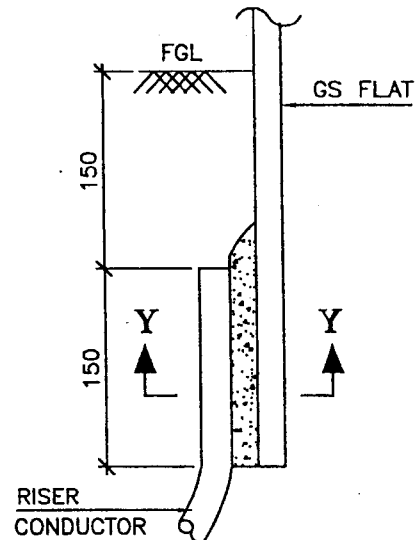
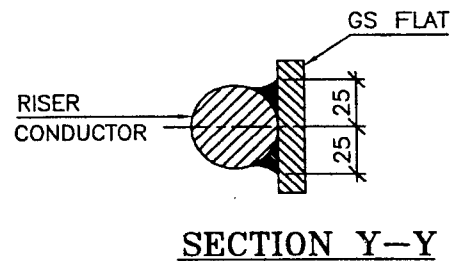
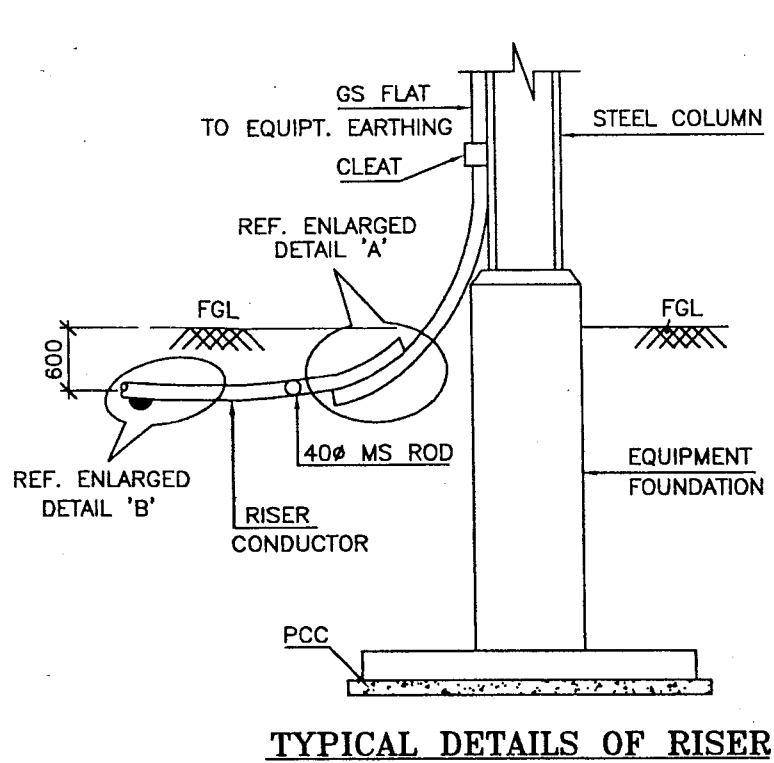
DRG.NO.

TB-4-275-509-007

REV. 00

SHEET No.

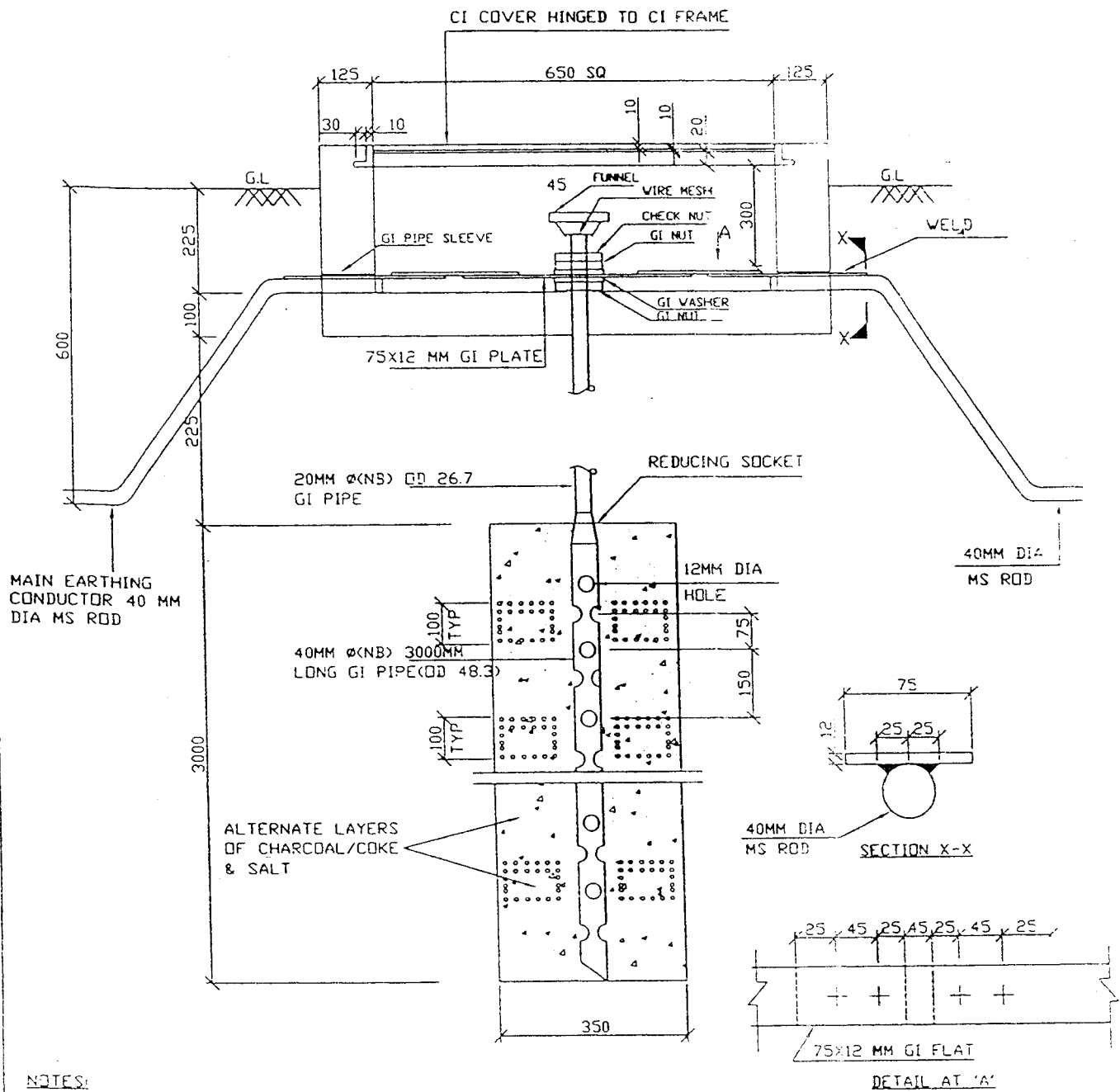
15



<p>पावर प्रिथि (इंजीनियर) Dham (प्रदानकर्ता) 6/11/06 (दिनांक)</p>	<p>श्रेणियाँ</p> <ol style="list-style-type: none"> I. फेब्रिकेशन/निर्माण/हेतु अनुमोदित/जारी । II. फेब्रिकेशन/निर्माण/हेतु अनुमोदित/जारी । बशर्तें की गई टिप्पणियाँ एवं आशोधनों को सम्मिलित किया जाए । कृपया आशोधित दस्तावेज अनुमोदनार्थ प्रस्तुत करें । III. टिप्पणियाँ सम्मिलित कर पुनः अनुमोदनार्थ प्रस्तुत करें । IV. सूचना एवं रिकार्ड हेतु । V. अनुमोदित नहीं । <p>पावर प्रिथि कारपोरेशन ऑफ इंडिया लि. अभियंत्रिकी विभाग (उपकेंद्र), गुडगाँव</p>
---	---



EQUIPMENT EARTHING DETAILS RISER DETAIL



NOTES:

- SUPPLY OF FIXING BOLTS, NUTS, WASHERS FOR GI FLAT EARTHING CONDUCTOR IS ALSO PART OF THE SCOPE

FOR TENDER PURPOSE ONLY

POWER GRID CORPORATION
OF INDIA LIMITED

(A Government of India Enterprise)



PROJECT: STANDARD DRAWING

TITLE: DETAILS OF PIPE EARTH ELECTRODE
IN TREATED EARTH PIT

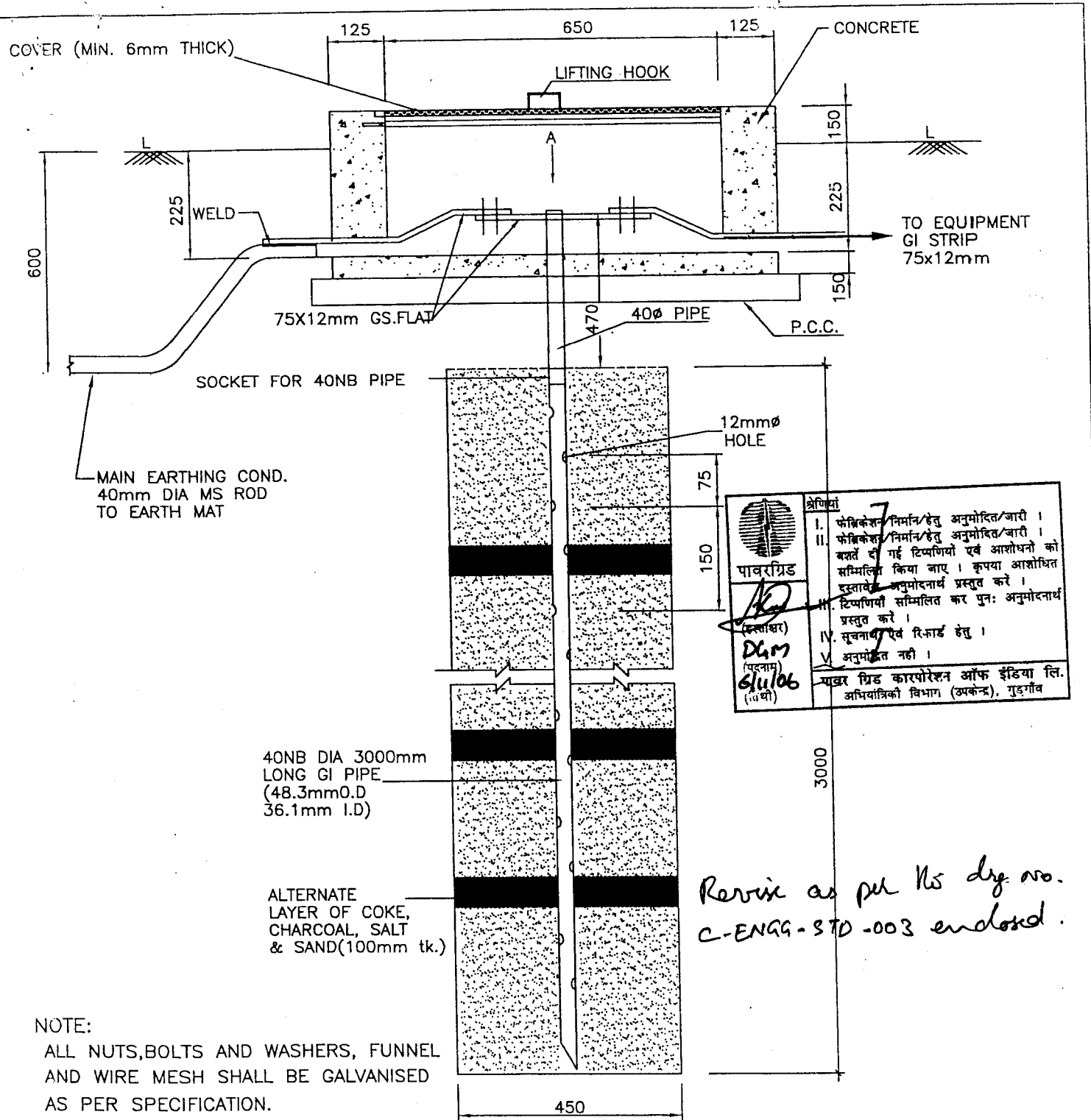
REV.	DESCRIPTION	CIVIL	MECH	ELEC	REVD.	APPD.	DATE

CLEARED BY

DRAWING NO: C-ENGG-STD-003

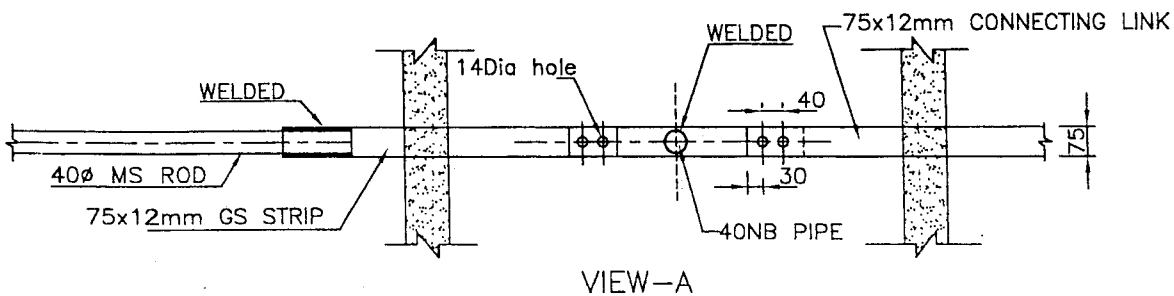
SCALE: N.T.S. REV: 0

3



<p>पावरग्रिड</p> <p>(निर्देशांक)</p> <p>DGM</p> <p>(पदनाम)</p> <p>6/10/06</p> <p>(तारीख)</p>	अंश
	I. फेब्रिकेशन निर्माण हेतु अनुमोदित/जारी।
	II. फेब्रिकेशन निर्माण हेतु अनुमोदित/जारी।
	III. टिप्पणियों एवं आशोधनों को सम्मिलित किया जाए। कृपया आशोधित दस्तावेज अनुमोदनार्थ प्रस्तुत करें।
	IV. टिप्पणियों सम्मिलित कर पुनः अनुमोदनार्थ प्रस्तुत करें।
	V. अनुमोदित नहीं।
पावर ग्रिड कारपोरेशन ऑफ इंडिया लि. अभियांत्रिकी विभाग (अपकेन्द्र), गुडगाँव	

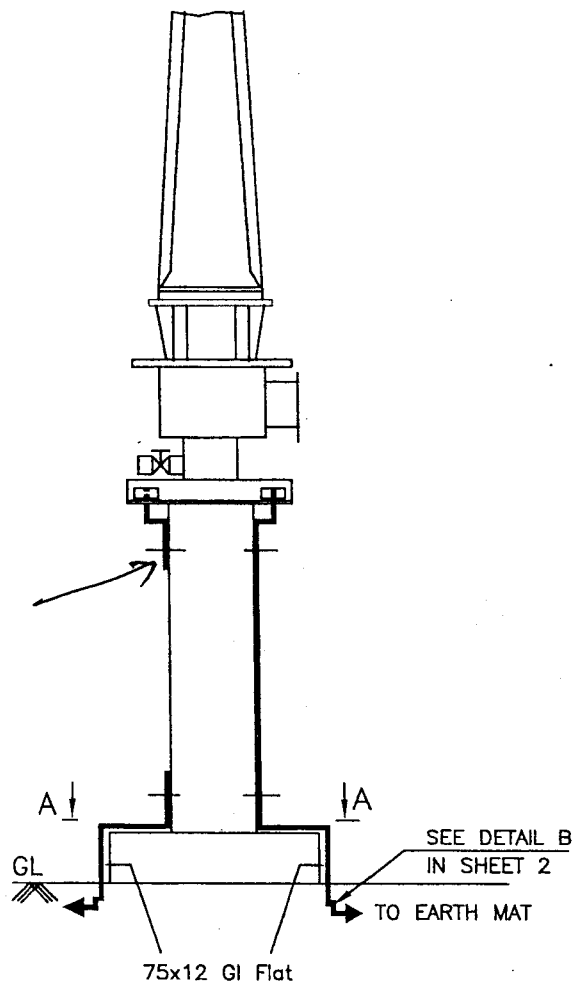
Revise as per the dng no. C-ENGG-STD-003 enclosed.



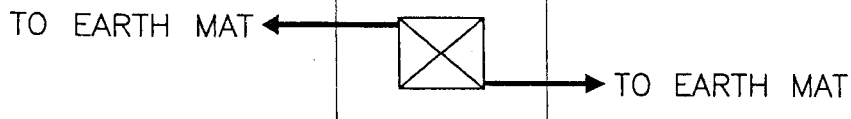
EQUIPMENT EARTHING DETAILS

DETAILS OF PIPE EARTH ELECTRODE

Connection below
Stool, if any



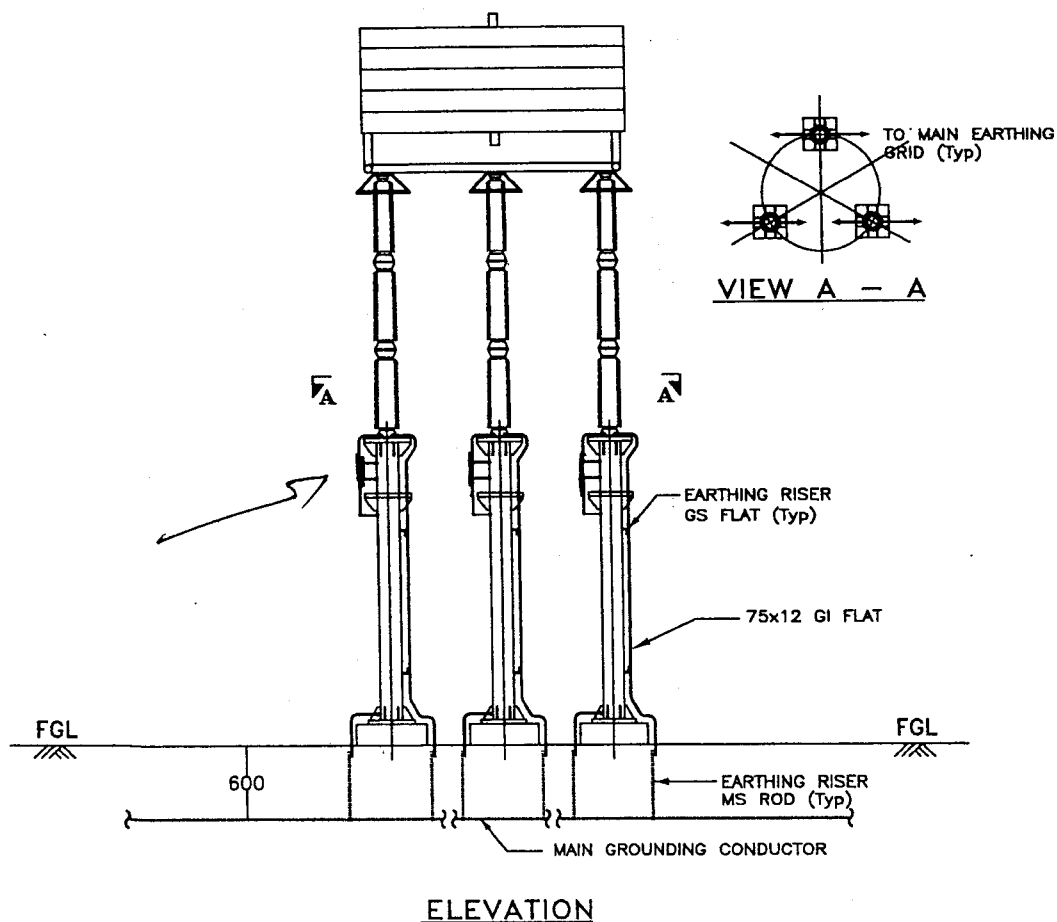
 पावरग्रिड (प्रस्तावर) DGM (पदनाम) 6/11/06 (दिनांक)	श्रेणियाँ
	I. फेब्रिकेशन/निर्माण/हेतु अनुमोदित/जारी।
	II. फेब्रिकेशन/निर्माण/हेतु अनुमोदित/जारी। बसतें दी गई टिप्पणियाँ एवं आशोधनों को सम्मिलित किया जाए। कृपया आशोधित दस्तावेज अनुमोदनार्थ प्रस्तुत करें।
	III. टिप्पणियाँ सम्मिलित कर पुनः अनुमोदनार्थ प्रस्तुत करें।
	IV. सूचना एवं रिकार्ड हेतु। V. अनुमोदित नहीं।
पावर ग्रिड कारपोरेशन ऑफ इंडिया लि. अभियांत्रिकी विभाग (उपकेन्द्र), गुडगाँव	



View A-A



EQUIPMENT EARTHING DETAILS 400/220kV CURRENT TRANSFORMER



LEGEND

- 40mm ϕ MS ROD
- 75 x 12 mm GI FLAT

NOTE :-

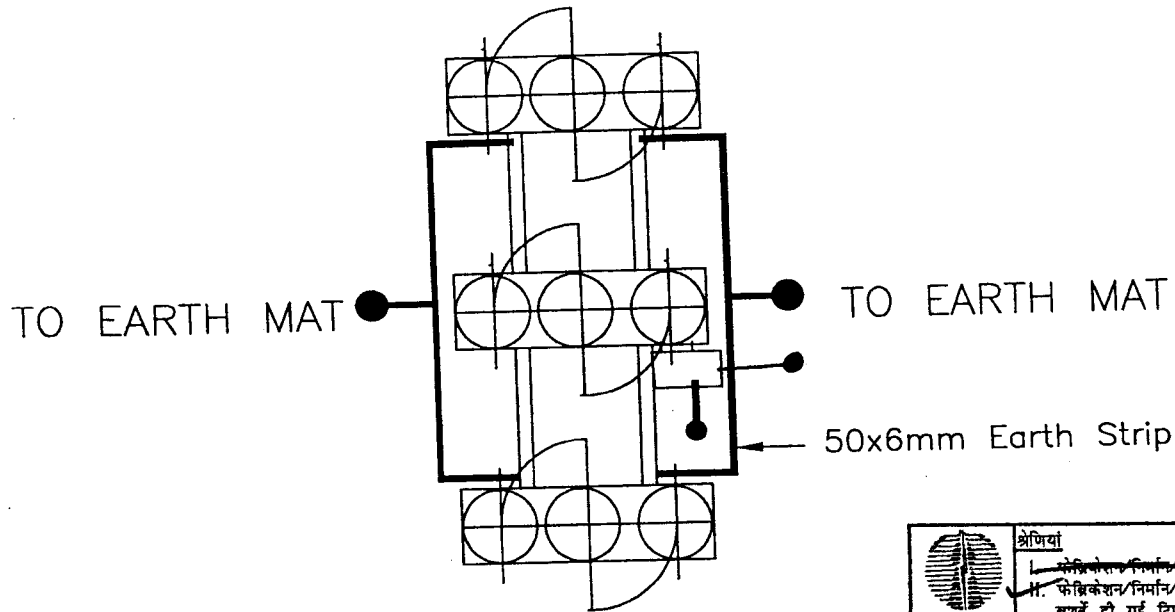
1. No. OF RISERS = 6 Nos. / WT
2. CLEAT CLAMP SHALL BE PROVIDED AT 1000mm INTERVAL.

<p>पावरग्रिड</p> <p>(निर्देशक)</p> <p>6/4/06</p> <p>(प्रमाणित)</p>	श्रेणियाँ
	I. कोन्क्रिट/निर्माण हेतु अनुमोदित/जारी।
	II. फेब्रिकेशन/निर्माण हेतु अनुमोदित/जारी।
	बशर्त दी गई डिप्लिमा एवं आशोधन को सम्मिलित किया जाए। कृपया आशोधित दस्तावेज अनुमोदनार्थ प्रस्तुत करें।
	III. डिप्लिमा सम्मिलित कर पुनः अनुमोदनार्थ प्रस्तुत करें।
	IV. सूचना एवं रिकार्ड हेतु।
	V. अनुमोदित नहीं।
	पावर ग्रिड कारपोरेशन ऑफ इंडिया लि. अभियांत्रिकी विभाग (उपकेन्द्र), गुडगाँव

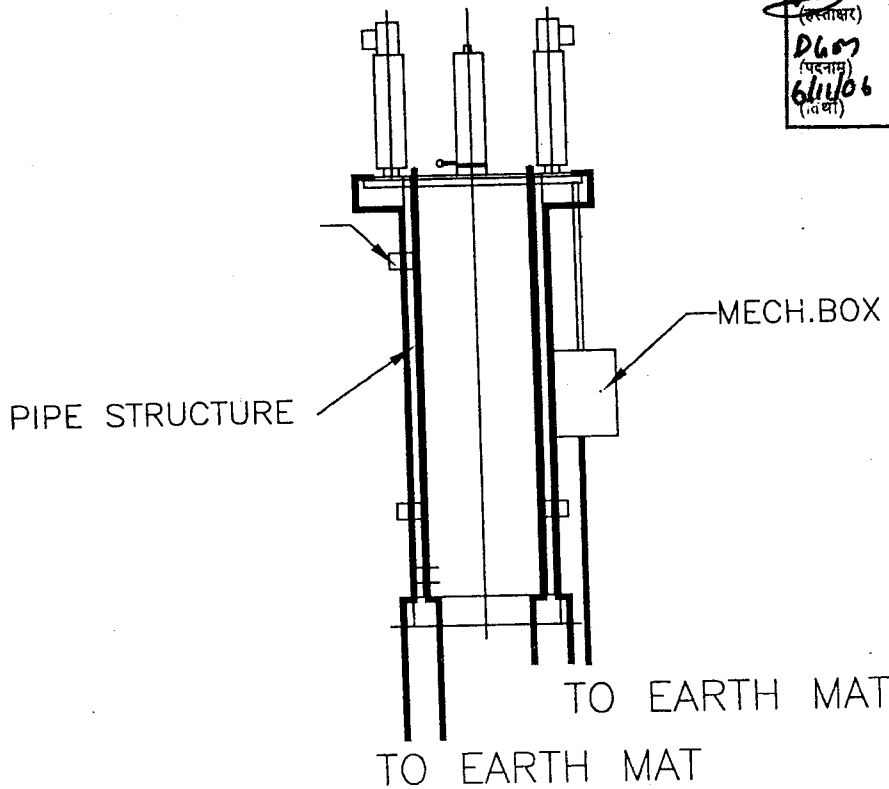


EQUIPMENT EARTHING DETAILS

WAVE TRAP(400/220kV)



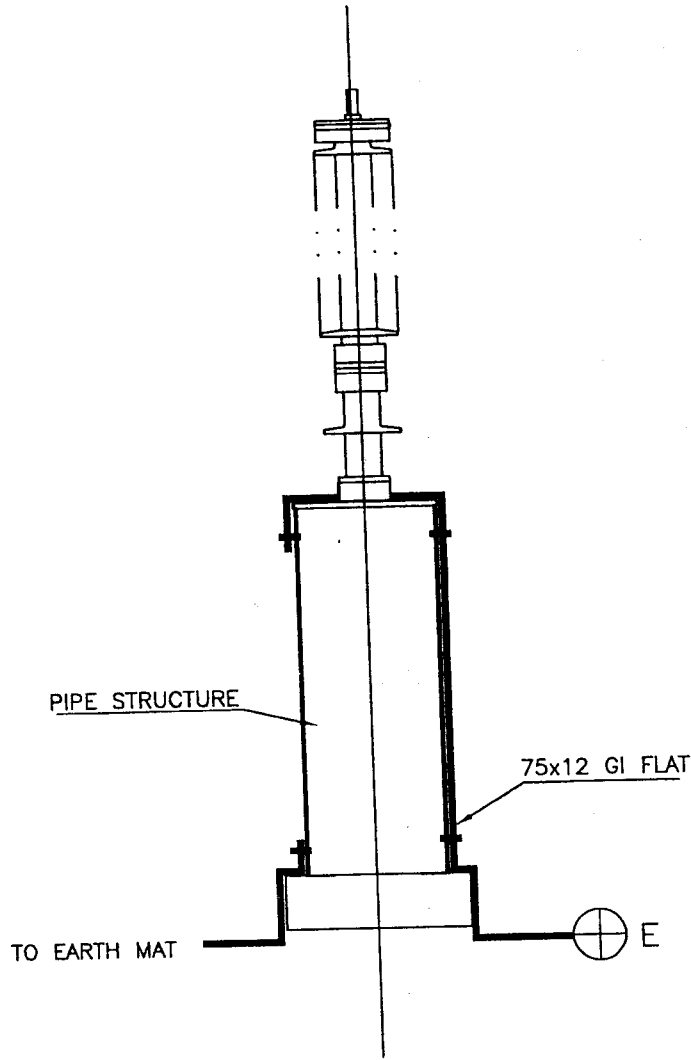
 पावरग्रिड (हस्ताक्षर) DGM (पदनाम) 6/11/06 (दिनांक)	श्रेणियाँ
	I. फेजिकेशन/निर्माण हेतु अनुमोदित/जारी।
	II. फेजिकेशन/निर्माण हेतु अनुमोदित/जारी। बशर्तें दी गई टिप्पणियों एवं आशोधनों को सम्मिलित किया जाए। कृपया आशोधित दस्तावेज अनुमोदनार्थ प्रस्तुत करें।
	III. टिप्पणियाँ सम्मिलित कर पुनः अनुमोदनार्थ प्रस्तुत करें।
	IV. सूचनार्थ एवं रिकार्ड हेतु। V. अनुमोदित नहीं।
पावर ग्रिड कारपोरेशन ऑफ इंडिया लि. अभियांत्रिकी विभाग (उपकेन्द्र), गुडगाँव	



66/11kV DBR ISOLATOR WITHOUT EARTH SWITCH



EQUIPMENT EARTHING DETAILS



 पावरग्रिड (हस्ताक्षर) <i>Dum</i> (पदनाम) 6/11/06 (तारीख)	श्रेणियाँ
	I. फीब्रिकेशन/निर्माण हेतु अनुमोदित/जारी।
	II. फेब्रिकेशन/निर्माण हेतु अनुमोदित/जारी। बशर्त दो गई टिप्पणियाँ एवं आशोधनों को सम्मिलित किया जाए। कृपया आशोधित दस्तावेज अनुमोदनार्थ प्रस्तुत करें।
	III. टिप्पणियाँ सम्मिलित कर पुनः अनुमोदनार्थ प्रस्तुत करें।
	IV. सूचनार्थ एवं रिकार्ड हेतु। V. अनुमोदित नहीं।
पावर ग्रिड कारपोरेशन ऑफ इंडिया लि. अभियांत्रिकी विभाग (उपकेन्द्र), गुडगाँव	

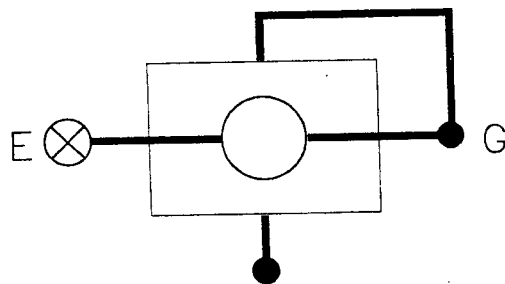
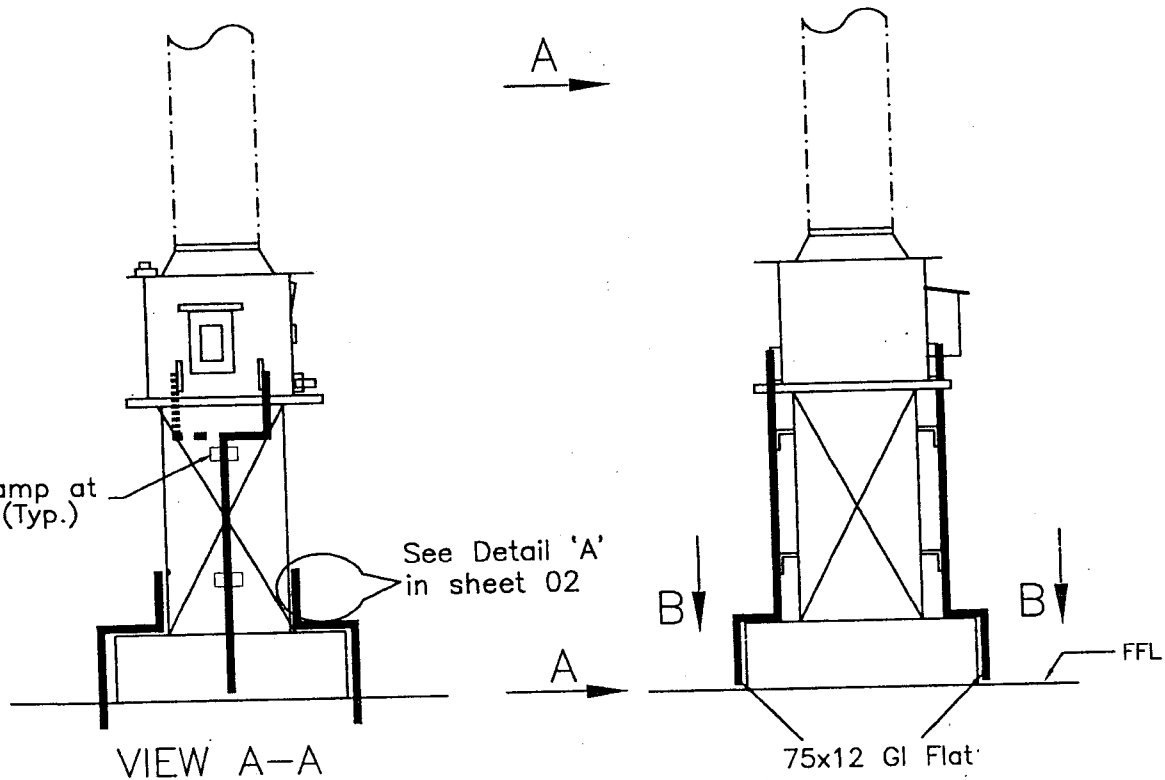


EQUIPMENT EARTHING DETAILS

11kV SURGE ARRESTER EARTHING

Structure Clamp at every 0.75m(Typ.)

See Detail 'A' in sheet 02



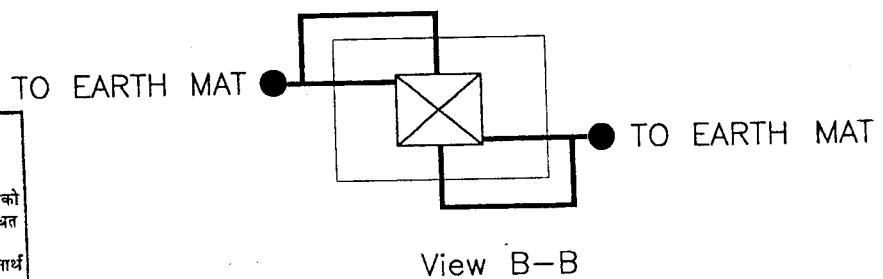
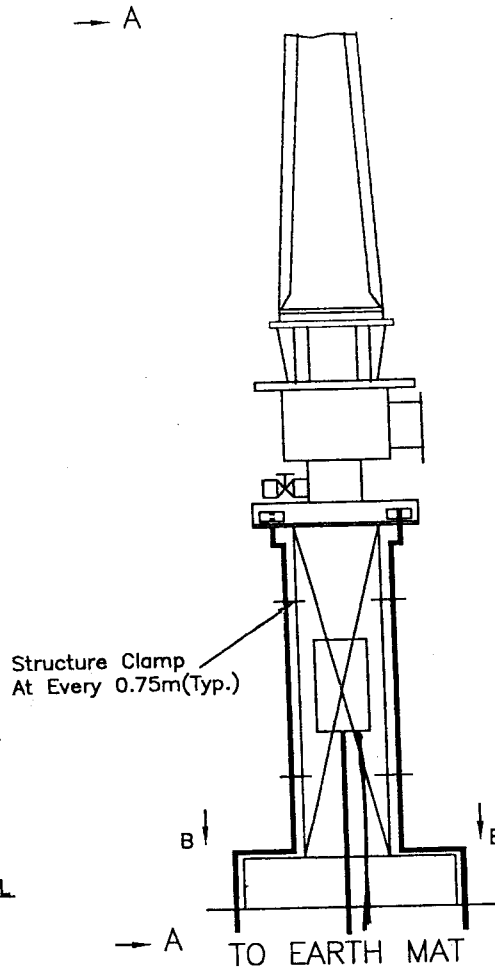
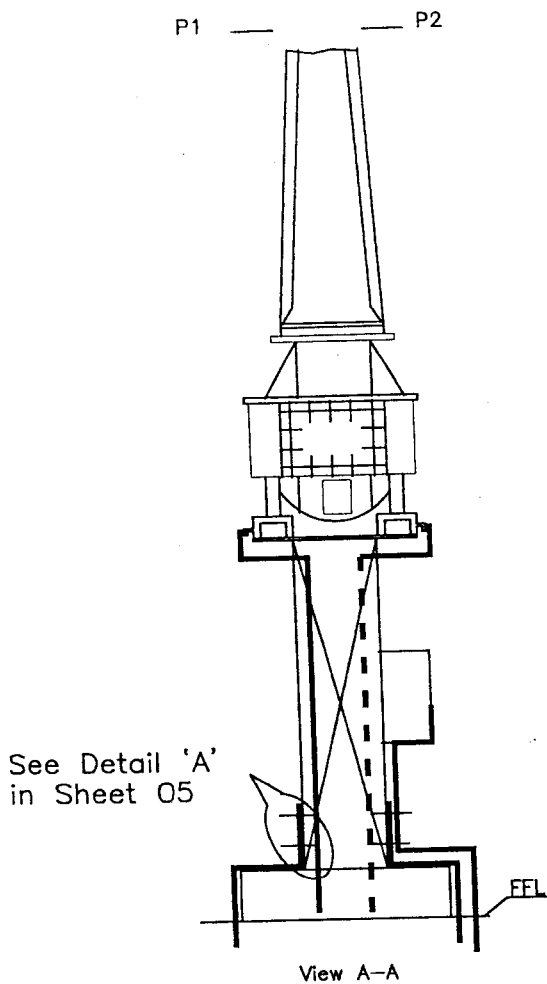
View B-B


<p>पावरग्रिड</p> <p>(निर्देशांक)</p> <p>04m</p> <p>(पदनाम)</p> <p>6/11/06</p> <p>(दिनांक)</p>	श्रेणियाँ
	I. फेब्रिकेशन/निर्माण हेतु अनुमोदित/जारी ।
	II. फेब्रिकेशन/निर्माण हेतु अनुमोदित/जारी । बसते दो गई टिप्पणियों एवं आशोधनों को सम्मिलित किया जाए । कृपया आशोधित दस्तावेज अनुमोदनार्थ प्रस्तुत करें ।
	III. टिप्पणियों सम्मिलित कर पुनः अनुमोदनार्थ प्रस्तुत करें ।
	IV. सूचनार्थ एवं/रिकार्ड हेतु ।
	V. अनुमोदित नहीं ।
<p>पावर ग्रिड कारपोरेशन ऑफ इंडिया लि. अभियंत्रिकी विभाग (उपकेन्द्र), गुडगाँव</p>	

66kV PT



EQUIPMENT EARTHING DETAILS

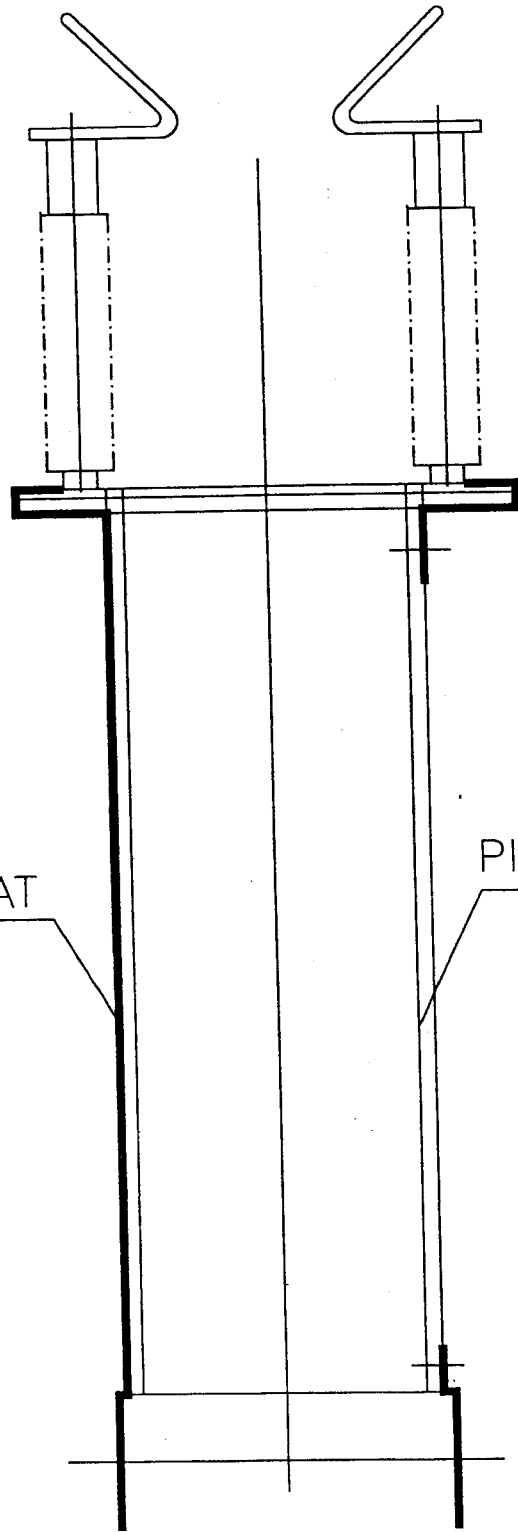


 <p>पावरग्रिड</p> <p>(निर्देशक)</p> <p>DCM</p> <p>(प्रधान)</p> <p>6/11/06</p> <p>(दिनांक)</p>	<p>श्रेणियाँ</p> <ol style="list-style-type: none"> I. फेब्रिकेशन/निर्माण हेतु अनुमोदित/जारी । II. फेब्रिकेशन/निर्माण हेतु अनुमोदित/जारी । बसले दो गई टिप्पणियों एवं आशोधनों को सम्मिलित किया जाए । कृपया आशोधित दस्तावेज अनुमोदनार्थ प्रस्तुत करें । III. टिप्पणियों सम्मिलित कर पुनः अनुमोदनार्थ प्रस्तुत करें । IV. सूचनार्थ एवं रिकार्ड हेतु । V. अनुमोदित नहीं । <p>पावर ग्रिड कारपोरेशन ऑफ इंडिया लि. अभियंत्रिकी विभाग (उपकेन्द्र), गुडगाँव</p>
--	---

66kV Current Transformer



EQUIPMENT EARTHING DETAILS



75x12 GI FLAT

PIPE STRUCTURE

 पावरग्रिड (इंजीनियर) 06/11/06 (पदनाम) 6/11/06 (दिनांक)	श्रेणियाँ
	I. फेब्रिकेशन/निर्माण हेतु अनुमोदित/जारी।
	II. फेब्रिकेशन/निर्माण हेतु अनुमोदित/जारी। बशर्त दो गई टिप्पणियों एवं आशोधनों को सम्मिलित किया जाए। कृपया आशोधित दस्तावेज अनुमोदनार्थ प्रस्तुत करें।
	III. टिप्पणियों सम्मिलित कर पुनः अनुमोदनार्थ प्रस्तुत करें।
	IV. सुचनार्थ एवं रिकार्ड हेतु।
	V. अनुमोदित नहीं।
पावर ग्रिड कारपोरेशन ऑफ इंडिया लि. अभियांत्रिकी विभाग (उपकेन्द्र), गुडगाँव	

11kV HORN GAP



EQUIPMENT EARTHING DETAILS

COMPU. DRG. REF.


Report No.

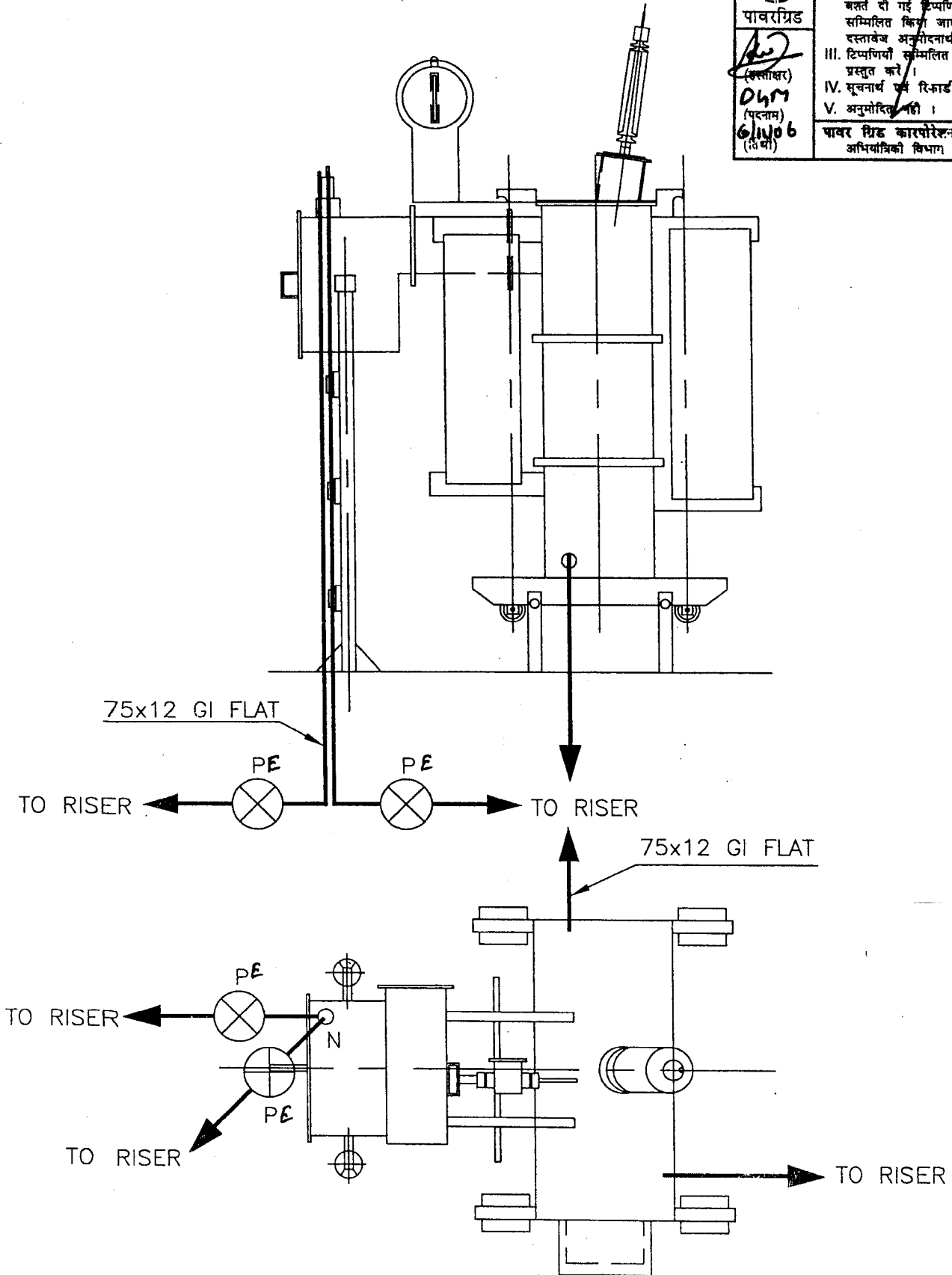
TB-4-275-509-007

SHEET No.

25

D:\DVB\SH2

	<p>श्रेणियाँ</p> <p>I. फेब्रिकेशन/निर्माण हेतु अनुमोदित जारी ।</p> <p>II. फेब्रिकेशन/निर्माण हेतु अनुमोदित जारी । बसतें दी गई टिप्पणियाँ एवं आशोधनों को सम्मिलित किया जाए । कृपया आशोधित दस्तावेज अनुमोदनार्थ प्रस्तुत करें ।</p> <p>III. टिप्पणियाँ सम्मिलित कर पुनः अनुमोदनार्थ प्रस्तुत करें ।</p> <p>IV. सूचनार्थ एवं रिकार्ड हेतु ।</p> <p>V. अनुमोदित नहीं ।</p> <p>पावर ग्रिड कारपोरेशन ऑफ इंडिया लि. अभियंत्रिकी विभाग (उपकेन्द्र), इंदौर</p>
<p>पावरग्रिड</p> <p><i>(हस्ताक्षर)</i></p> <p>04m</p> <p>(पदनाम)</p> <p>6/11/06</p> <p>(दिनांक)</p>	



EQUIPMENT EARTHING DETAILS 800/630KVA TRANSFORMER