

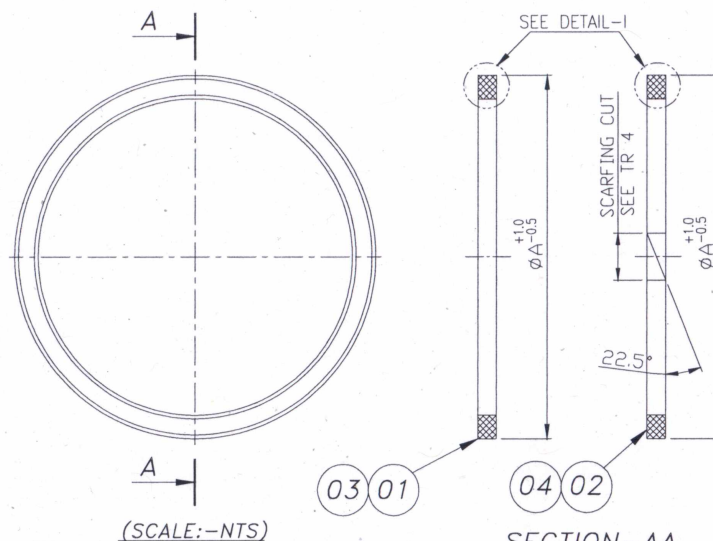
747901/2022/HEP-HTE40203

FIRST ANGLE PROJECTION

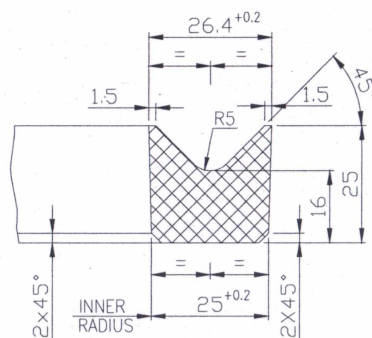
(ALL DIMENSIONS ARE IN mm)

DRG. NO. 3 204 07 19307

THE INFORMATION ON THIS DOCUMENT IS THE PROPERTY OF BHARAT HEAVY ELECTRICALS LIMITED. IT MUST NOT BE USED DIRECTLY OR INDIRECTLY IN ANY WAY DETRIMENTAL TO THE INTEREST OF THE COMPANY.



(SCALE:-NTS)

SECTION-AA
(SCALE:-NTS)

DETAIL-I (TURNED)

TECHNICAL REQUIREMENTS:-

1. THE MATERIAL OF RUBBER CUP SEALS SHALL BE ACRYLONITRILE RUBBER AS PER BS 2751 - 2001 COMPOUND NO. BA 70 WITH IRHD 70⁺⁵₋₄ (AFTER VULCANIZATION).
2. SEALS TO BE MOULDED AND DELIVERED AS ONE ENDLESS SEAL. THE ORIGINAL SEAL WILL BE FITTED DURING SHOP & ERECTION.
3. INSTRUCTION:- THIS CUP SEAL TO BE CAREFULLY INSPECTED AND CHECKED TO DRAWING AND REPORT TO BE SUBMITTED TO H.T. ENGG. DIVISION.
4. FOR SPARE CUP SEAL IT.02 & IT.04 ONLY: SCARFING OF SEAL IS ONLY REQUIRED FOR REPLACING WORN SEAL AT SITE.

ITEM NO.	øA	REMARKS	ASSY. REF IT	WEIGHT (Kg.)
1	705	ENDLESS	017	1.05
2	705	WITH SCARFING	SPARE OF ITEM-017	0.85
3	595	ENDLESS	047	1.05
4	595	WITH SCARFING	SPARE OF ITEM-047	0.85

--	--	--	--	--	--	--	--	--	--	--	--	--	--	--	--	--	--	--	--	--	--	--	--	--	--	--	--	--	--	--	--	--	--	--	--	--	--	--	--	--	--	--	--	--	--	--	--	--	--	--	--	--	--	--	--	--	--	--	--	--	--	--	--	--	--	--	--	--	--	--	--	--	--	--	--	--	--	--	--	--	--	--	--	--	--	--	--	--	--	--	--	--	--	--	--	--	--	--	--	--	--	--	--	--	--	--	--	--	--	--	--	--	--	--	--	--	--	--	--	--	--	--	--	--	--	--	--	--	--	--	--	--	--	--	--	--	--	--	--	--	--	--	--	--	--	--	--	--	--	--	--	--	--	--	--	--	--	--	--	--	--	--	--	--	--	--	--	--	--	--	--	--	--	--	--	--	--	--	--	--	--	--	--	--	--	--	--	--	--	--	--	--	--	--	--	--	--	--	--	--	--	--	--	--	--	--	--	--	--	--	--	--	--	--	--	--	--	--	--	--	--	--	--	--	--	--	--	--	--	--	--	--	--	--	--	--	--	--	--	--	--	--	--	--	--	--	--	--	--	--	--	--	--	--	--	--	--	--	--	--	--	--	--	--	--	--	--	--	--	--	--	--	--	--	--	--	--	--	--	--	--	--	--	--	--	--	--	--	--	--	--	--	--	--	--	--	--	--	--	--	--	--	--	--	--	--	--	--	--	--	--	--	--	--	--	--	--	--	--	--	--	--	--	--	--	--	--	--	--	--	--	--	--	--	--	--	--	--	--	--	--	--	--	--	--	--	--	--	--	--	--	--	--	--	--	--	--	--	--	--	--	--	--	--	--	--	--	--	--	--	--	--	--	--	--	--	--	--	--	--	--	--	--	--	--	--	--	--	--	--	--	--	--	--	--	--	--	--	--	--	--	--	--	--	--	--	--	--	--	--	--	--	--	--	--	--	--	--	--	--	--	--	--	--	--	--	--	--	--	--	--	--	--	--	--	--	--	--	--	--	--	--	--	--	--	--	--	--	--	--	--	--	--	--	--	--	--	--	--	--	--	--	--	--	--	--	--	--	--	--	--	--	--	--	--	--	--	--	--	--	--	--	--	--	--	--	--	--	--	--	--	--	--	--	--	--	--	--	--	--	--	--	--	--	--	--	--	--	--	--	--	--	--	--	--	--	--	--	--	--	--	--	--	--	--	--	--	--	--	--	--	--	--	--	--	--	--	--	--	--	--	--	--	--	--	--	--	--	--	--	--	--	--	--	--	--	--	--	--	--	--	--	--	--	--	--	--	--	--	--	--	--	--	--	--	--	--	--	--	--	--	--	--	--	--	--	--	--	--	--	--	--	--	--	--	--	--	--	--	--	--	--	--	--	--	--	--	--	--	--	--	--	--	--	--	--	--	--	--	--	--	--	--	--	--	--	--	--	--	--	--	--	--	--	--	--	--	--	--	--	--	--	--	--	--	--	--	--	--	--	--	--	--	--	--	--	--	--	--	--	--	--	--	--	--	--	--	--	--	--	--	--	--	--	--	--	--	--	--	--	--	--	--	--	--	--	--	--	--	--	--	--	--	--	--	--	--	--	--	--	--	--	--	--	--	--	--	--	--	--	--	--	--	--	--	--	--	--	--	--	--	--	--	--	--	--	--	--	--	--	--	--	--	--	--	--	--	--	--	--	--	--	--	--	--	--	--	--	--	--	--	--	--	--	--	--	--	--	--	--	--	--	--	--	--	--	--	--	--	--	--	--	--	--	--	--	--	--	--	--	--	--	--	--	--	--	--	--	--	--	--	--	--	--	--	--	--	--	--	--	--	--	--	--	--	--	--	--	--	--	--	--	--	--	--	--	--	--	--	--	--	--	--	--	--	--	--	--	--	--	--	--	--	--	--	--	--	--	--	--	--	--	--	--	--	--	--	--	--	--	--	--	--	--	--	--	--	--	--	--	--	--	--	--	--	--	--	--	--	--	--	--	--	--	--	--	--	--	--	--	--	--	--	--	--	--	--	--	--	--	--	--	--	--	--	--	--	--	--	--	--	--	--	--	--	--	--	--	--	--	--	--	--	--	--	--	--	--	--	--	--	--	--	--	--	--	--	--	--	--	--	--	--	--	--	--	--	--	--	--	--	--	--	--	--	--	--	--	--	--	--	--	--	--	--	--	--	--	--	--	--	--	--	--	--	--	--	--	--	--	--	--	--	--	--	--	--	--	--	--	--	--	--	--	--	--	--	--	--	--	--	--	--	--	--	--	--	--	--	--	--	--	--	--	--	--	--	--	--	--	--	--	--	--	--	--	--	--	--	--	--	--	--	--	--	--	--	--	--	--	--	--	--	--	--	--	--	--	--	--	--	--	--	--	--	--	--	--	--	--	--	--	--	--	--	--	--	--	--	--	--	--	--	--	--	--	--	--	--	--	--	--	--	--	--	--	--	--	--	--	--	--	--	--	--	--	--	--	--	--	--	--	--	--	--	--	--	--	--	--	--	--	--	--	--	--	--	--	--	--	--	--	--	--	--	--	--	--	--	--	--	--	--	--	--	--	--	--	--	--	--	--	--	--	--	--	--	--	--	--	--	--	--	--	--	--	--	--	--	--	--	--	--	--	--	--	--	--	--	--	--	--	--	--	--	--	--	--	--	--	--	--	--	--	--	--	--	--	--	--	--	--	--	--	--	--	--	--	--	--	--	--	--	--	--	--	--	--	--	--	--	--	--	--	--	--	--	--	--	--	--	--	--	--	--	--	--	--	--	--	--	--	--	--	--	--	--	--	--	--	--	--	--	--	--	--	--	--	--	--	--	--	--	--	--	--	--	--	--	--	--	--	--	--	--	--	--	--	--	--	--	--	--	--	--	--	--	--	--	--	--	--	--	--	--	--	--	--	--	--	--	--	--	--	--	--	--	--	--	--	--	--	--	--	--	--	--	--	--	--	--	--	--	--	--	--	--	--	--	--	--	--	--	--	--	--	--	--	--	--	--	--	--	--	--	--	--	--	--	--	--	--	--	--	--	--	--	--	--	--	--	--	--	--	--	--	--	--	--	--	--	--	--	--	--	--	--	--	--	--	--	--	--	--	--	--	--	--	--	--	--	--	--	--	--	--	--	--	--	--	--	--	--	--	--	--	--	--	--	--	--	--	--	--	--	--	--	--	--	--	--	--	--	--	--	--	--	--	--	--	--	--	--	--	--	--	--	--	--	--	--	--	--	--	--	--	--	--	--	--	--	--	--	--	--	--	--	--	--	--	--

28 → CARD TYPE-3

28 → CARD TYPE-1

28 → CARD TYPE-2

ADDITIONAL INFORMATION

STATUS OF DRAWING

DISTRIBUTION OF PRINTS
HTE-2, WTM(S)-4, WTM(P)-1
THX-1TYPE OF PRODUCT OR
NAME OF CUSTOMER/PROJECTSHAHPURKANDI HEP-1
(3X33MW)BHARAT HEAVY ELECTRICALS LTD.
BHOPAL

NAME	SIGN	DATE	NO. OF VAR.
DRN DKJ	-sd-	08.02.20	-
CKD AR	-sd-	08.02.20	-
APPD HK	-sd-	08.02.20	-

REV.	DATE	ALTERED CHECKED APPD.	REV.	DATE	ALTERED CHECKED APPD.	REV.	DATE	ALTERED CHECKED APPD.	DEPT. H.T.E.	UNTOL. DIMS. GR.	SCALE	WEIGHT(K.G.) SEE TABLE	REF. TO ASSY. DRG.	ITEM NO.	NO. OF ITEM
									CODE 402	32000049014	1:10	0	204 07 19301	17 47	04
													DRAWING NO. 3 204 07 19307		REV. 00
													SHT. NO. 01		NO. OF SHT. 01

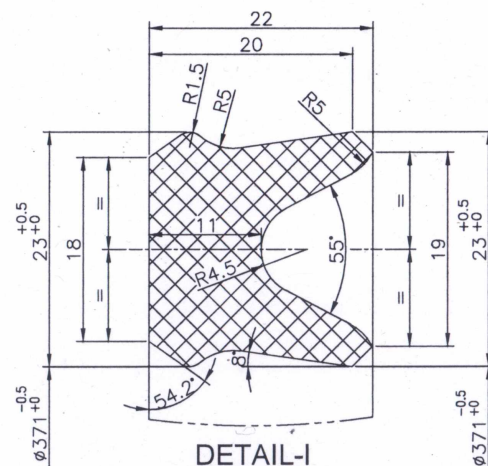
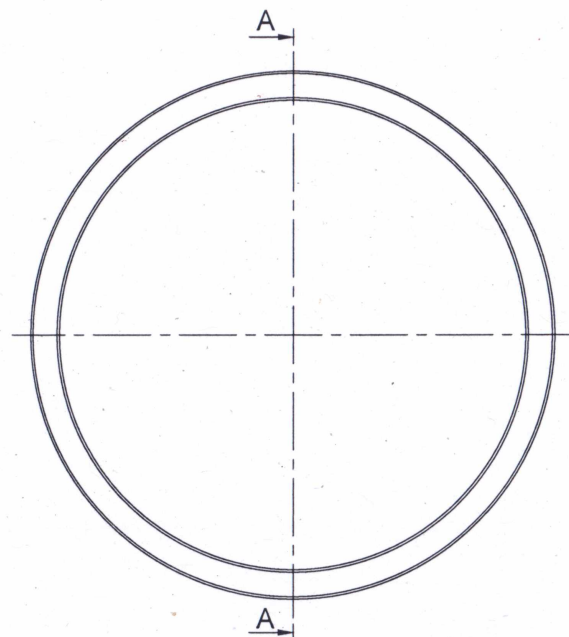
A3 SIZE

THE INFORMATION ON THIS DOCUMENT IS THE PROPERTY OF BHARAT HEAVY ELECTRICALS LIMITED. IT MUST NOT BE USED DIRECTLY OR INDIRECTLY IN ANY WAY DETRIMENTAL TO THE INTEREST OF THE COMPANY.

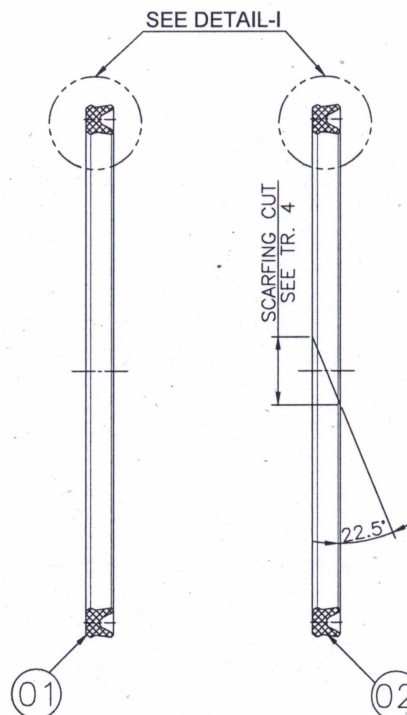
3 204 07 18906
REF. DRG. NO.

SIGN. & DATE

INVENTORY NO.



DETAIL-I
SCALE - 2:



SECTION-AA

TECHNICAL REQUIREMENTS:-

1. THE MATERIAL OF RUBBER CUP SEALS SHALL BE ACRYLONITRILE RUBBER AS PER BS 2751 - 2001 COMPOUND NO. BA 70 WITH IRHD 70⁺⁵₋₄ (AFTER VULCANIZATION).
2. SEALS TO BE MOULDED AND DELIVERED AS ONE ENDLESS SEAL. THE ORIGINAL SEAL WILL BE FITTED DURING SHOP & ERECTION.
3. INSTRUCTION:- THIS CUP SEAL TO BE CAREFULLY INSPECTED AND CHECKED TO DRAWING AND REPORT TO BE SUBMITTED TO H.T ENGG. DIVISION.
4. FOR SPARE CUP SEAL IT.02 ONLY: SCARFING OF SEAL IS ONLY REQUIRED FOR REPLACING WORN SEAL AT SITE.

	SEE T.R.4		02	CUP SEAL (SPARE)															0.9		
																				001	
			01	CUP SEAL															0.9		
																				001	
59	64	65	75	78	79	25	27	29	58	59	60	77	34	45	55	56	57	58	65	71	
VAR.OO	REMARKS	VAR NO.	ITEM NO.	DESCRIPTION				STD.	DRAWING NO.				29 31 IT.NO.	34	MATL. CODE		45	55	56	57	UNIT WT.
													32 33 VAR	46	MATL. SPCN.		54	UNIT	68	QTY.	71

28 — CARD TYPE- 3

28 → CARD TYPE- 1

28 → CARD TYPE- 2

ADDITIONAL INFORMATION

TYPE OF PRODUCT OR
NAME OF CUSTOMER/PROJECT

SHAHPURKANDI HEP-II
(1x8 MW)

STATUS OF DRAWING


DISTRIBUTION OF PRINTS

HTE-2, THX-1, WTM(PLG)-1,
WTM(STORE)-4



BHARAT HEAVY ELECTRICALS LTD.
BHOPAL

	NAME	SIGN	DATE	NO. OF VAR.
DRN	V.Pagariya	varun	12.03.2020	
CKD	P.Kumar	<i>P.Kumar</i>	12.03.2020	
APPD	A.K.Bharti	<i>A.K.Bharti</i>	12.03.2020	

REV.	DATE	REV.	DATE	REV.	DATE	DEPT. H.T.E.	UNTOL. DIMS. GR.		SCALE 1:4	WEIGHT (K.G.) --	REF. TO ASSY. DRG. 0 204 07 19501	ITEM NO. 17	NO. OF ITEM 02
	ALTERED		ALTERED		ALTERED								
	CHECKED		CHECKED		CHECKED								
	APPD.		APPD.		APPD.	CODE 402	32000049014						

TITLE

CUP SEAL

DRAWING NO.

3 204 07 19504

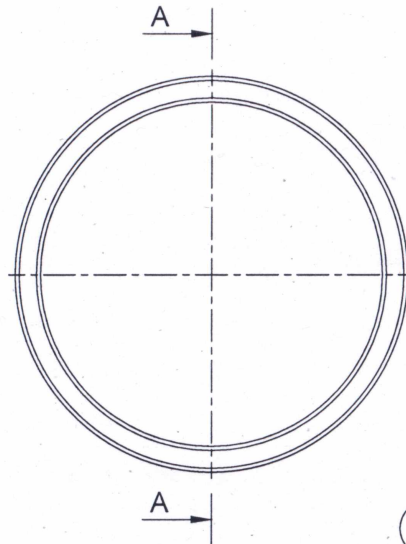
REV.
00

SHT. NO.	0
----------	---

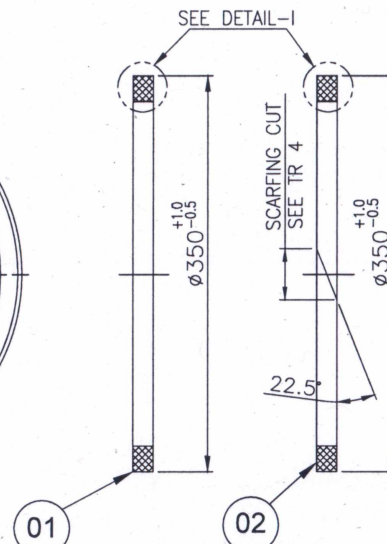
NO. OF SHT.	01
-------------	----

A3 SIZE

DRG. NO. 3 204 07 19506

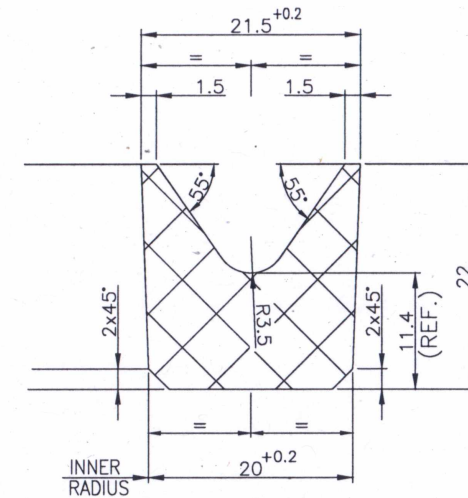


(SCALE:-NTS)



SECTION-AA

(SCALE:-NTS)



DETAIL-I

SCALE - 1:2

TECHNICAL REQUIREMENTS:-

1. THE MATERIAL OF RUBBER CUP SEALS SHALL BE ACRYLONITRILE RUBBER AS PER BS 2751 - 2001 COMPOUND NO. BA 70 WITH IRHD 70 ± 5 (AFTER VULCANIZATION).
2. SEALS TO BE MOULDED AND DELIVERED AS ONE ENDLESS SEAL. THE ORIGINAL SEAL WILL BE FITTED DURING SHOP & ERECTION.
3. INSTRUCTION:- THIS CUP SEAL TO BE CAREFULLY INSPECTED AND CHECKED TO DRAWING AND REPORT TO BE SUBMITTED TO H.T ENGG. DIVISION.
4. FOR SPARE CUP SEAL IT.02 ONLY: SCARFING OF SEAL IS ONLY REQUIRED FOR REPLACING WORN SEAL AT SITE.

	SEE T.R.4		02	CUP SEAL (SPARE)		SEE DETAIL												0.4			
																		001			
			01	CUP SEAL		SEE DETAIL												0.4			
																		001			
59	64	65	75	78 79	25	27	29	58	59	60	77	29 31 IT.NO.	34	MATL. CODE	45	55	56-57	58	65	72	
VAR.OO	REMARKS	VAR NO.	ITEM NO.	DESCRIPTION	STD.	DRAWING NO.						32 33 VAR.	46	MATL. SPCN.	54	A C	UNIT	68	QTY.	71	%

28_CARD TYPE- 3	28_CARD TYPE- 1	28_CARD TYPE- 2
-----------------	-----------------	-----------------

ADDITIONAL INFORMATION

STATUS OF DRAWING	U
-------------------	---

DISTRIBUTION OF PRINTS

HTE-2, THX-1,
WTM(PLG)-1, WTM(STOR

TYPE OF PRODUCT OR NAME OF CUSTOMER/PROJECT


1. *Journal of the American Medical Association*, 2000; 284: 2689-2695.



BHARAT HEAVY ELECTRICALS LTD.
BHOPAL

SHAHPURKANDI HEP-II
(1x8 MW)

	NAME	SIGN	DATE	NO. OF VAR.
DRN	V.Pagariya	varun	12.03.2020	
CKD	P.Kumar	<i>P.Kumar</i>	12.03.2020	
APPD	A.K.Bharti	<i>A.K.Bharti</i>	12.03.2020	

REV.	DATE	ALTERED	REV.	DATE	ALTERED	REV.	DATE	ALTERED	DEPT.	UNTOL. DIMS. GR.		SCALE	WEIGHT (K.G.)	REF. TO ASSY.DRG.	ITEM NO.	NO.OF ITEM	
		CHECKED			CHECKED			CHECKED									
		APPD.			APPD.			APPD.									
									CODE 402	32000049014		1:1	-	0 204 07 19501	47	02	
										TITLE				DRAWING NO.			REV.
										<u>CUP SEAL ϕ310 x ϕ350</u>				3 204 07 19506			00
										SHT. NO.		01	NO. OF SHT.		01		

A3 SIZE

THE INFORMATION ON THIS DOCUMENT IS THE PROPERTY OF BHARAT HEAVY ELECTRICALS LIMITED.
IT MUST NOT BE USED DIRECTLY OR INDIRECTLY IN ANY WAY DETRIMENTAL TO THE INTEREST OF THE COMPANY.

3 204 07 39007
REF. DRG. NO.

SIGN. & DATE

INVENTORY NO.

747901/2022/HEP-HTE40203

SL. NO		CHARACTERISTICS & CHECKS		CLASS	TYPE OF CHECK	QUANTUM OF CHECK		REF. DOC.	ACCEPTANCE NORMS	FORMAT OF RECORD		AGENCY		REMARKS
						M	B					M	B	
1	2	3	4	5	6	7	8	9	10	11				
1.	Material Compliance	Major	Review	100%	100%	Drawing / relevant catalogue	Compliance certificate covering drawing TR	COC / TC	✓	P	V			
2.	Dimensions Check	Major	Measurement	100%	*	Drawing / relevant catalogue	Drawing / relevant catalogue	IR	✓	P	W			
3.	Visual Check	Critical	Visual	100%	100%	Drawing / relevant catalogue	Cracks, deformations, joints (if not called in drawing) & any deviation from drawing not acceptable.	IR	✓	P	W			
<p>LEGEND: RECORDS, IDENTIFIED WITH "TICK" (✓) SHALL BE ESSENTIALLY INCLUDED BY SUPPLIER IN QA DOCUMENTATION.</p> <p>** M: MANUFACTURER/SUB-SUPPLIER B:BHEL/ BHEL APPOINTED INSPECTION AGENCY</p> <p>P: PERFORM W: WITNESS AND V: VERIFICATION (DOCUMENT SUBMISSION) IR-INSPECTION REPORT</p> <p>QCR-QC REPORT TC-TEST CERTIFICATE RR- REVIEW OF RECORD</p> <p>COC: CERTIFICATE OF COMPLIANCE</p>														
<p>Author: <i>[Signature]</i> आचार्य अमर वरिष्ठ अभियंता (विद्युत प्रणाली) विद्युत विभाग-अल इलाहाबाद एम.टी.ई. विभाग / H.T.E. Division एम.टी.ई. विभाग / BHEL, BHOPAL</p> <p>अमित खरे AMIT KHARE वरिष्ठ प्रबंधक (अभियंता) / Sr. Manager एम.टी.ई. विभाग / H.T.E. Division एम.टी.ई. विभाग / BHEL, BHOPAL</p> <p>REVIEWED BY: <i>[Signature]</i></p> <p>PREPARED & REVIEWED BY: BHEL QA & ENGINEERING</p> <p>ACCEPTED BY (VENDOR'S QC REPRESENTATIVE)</p>														

- Note: This QAP is commonly applicable for standard / catalogue rubber items procured by H.T.E. like- 1. Chevron Packing, 2. U Packing seal, 3. Moulded O Ring, 4. Piston Seal/ Piston Guide, 5. Two-Piece Seal, 6. J Seal, D Seal or other Special Seals as per drawing
- *Quantum of witness of dimension checks for BHEL appointed third party- ($N \leq 10$ nos--100%, $10 < N \leq 50$ --25%, $50 < N \leq 200$ --10%, $N > 200$ - BHEL QC will fix the quantum on case-to-case basis) N- Number of pieces of each type offered per lot.